

Volksbegehren Essen nicht wegwerfen!

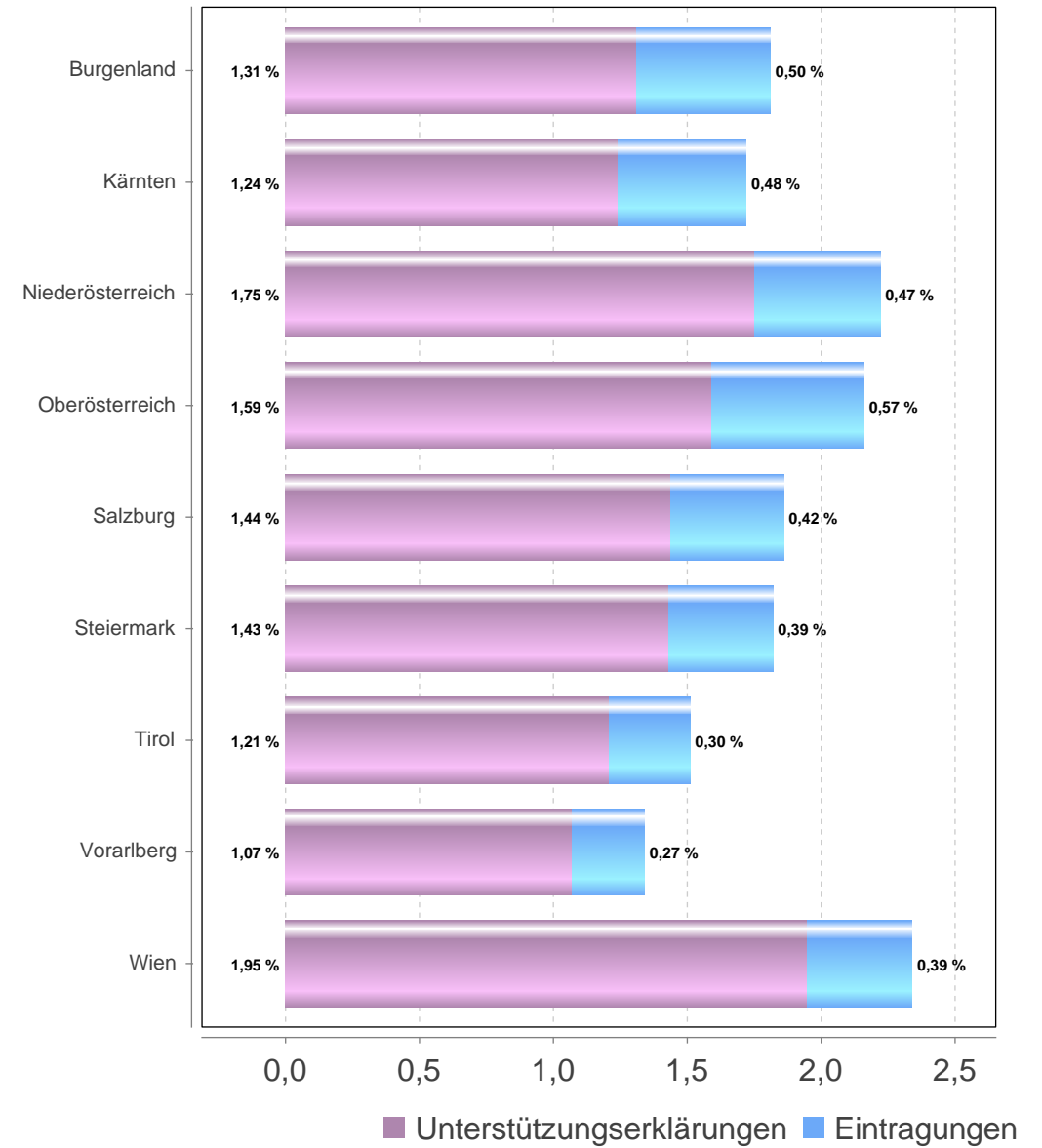
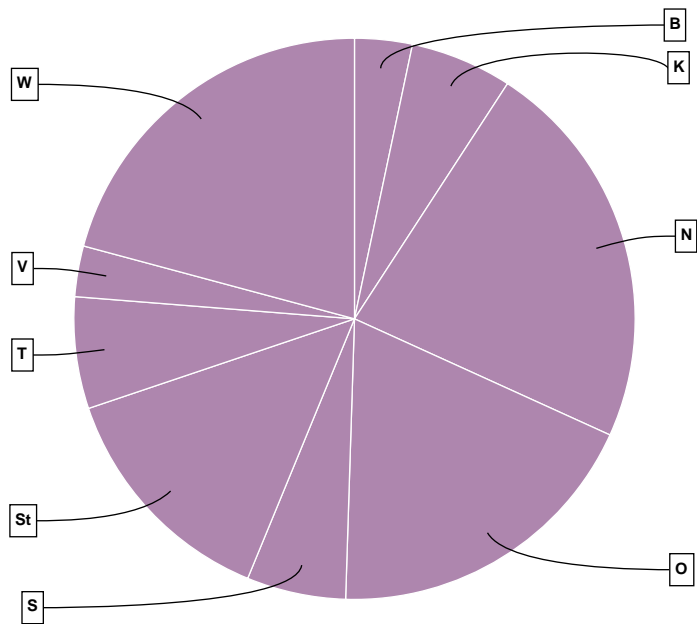
**Eintragungszeitraum
11. März 2024
bis 18. März 2024**

Österreich

Gebiet	Stimmberechtigte	Unterstützungserklärungen + Eintragungen	Stimmbeteiligung inklusive Unterstützungserklärungen	Unterstützungserklärungen	Eintragungen
BURGENLAND	233.368	4.207	1,80 %	3.051	1.156
KÄRNTEN	431.574	7.432	1,72 %	5.345	2.087
NIEDERÖSTERREICH	1.293.159	28.661	2,22 %	22.631	6.030
OBERÖSTERREICH	1.095.742	23.722	2,16 %	17.424	6.298
SALZBURG	390.510	7.239	1,85 %	5.610	1.629
STEIERMARK	950.030	17.259	1,82 %	13.555	3.704
TIROL	538.765	8.157	1,51 %	6.527	1.630
VORARLBERG	275.154	3.700	1,34 %	2.949	751
WIEN	1.125.885	26.390	2,34 %	21.951	4.439
ÖSTERREICH	6.334.187	126.767	2,00 %	99.043	27.724

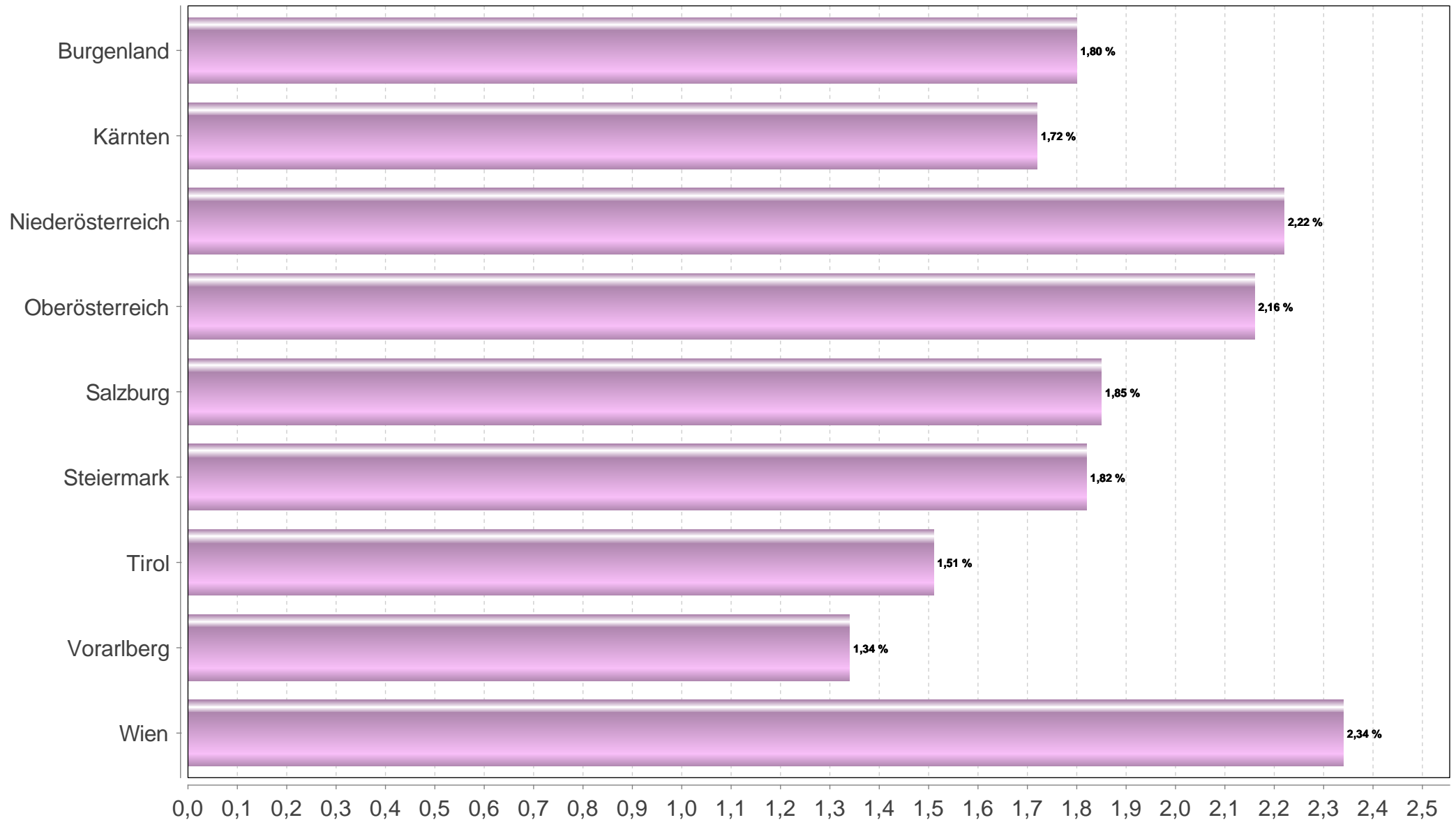
Volksbegehren "Essen nicht wegwerfen!"

Österreich



Vergleich der Länderergebnisse

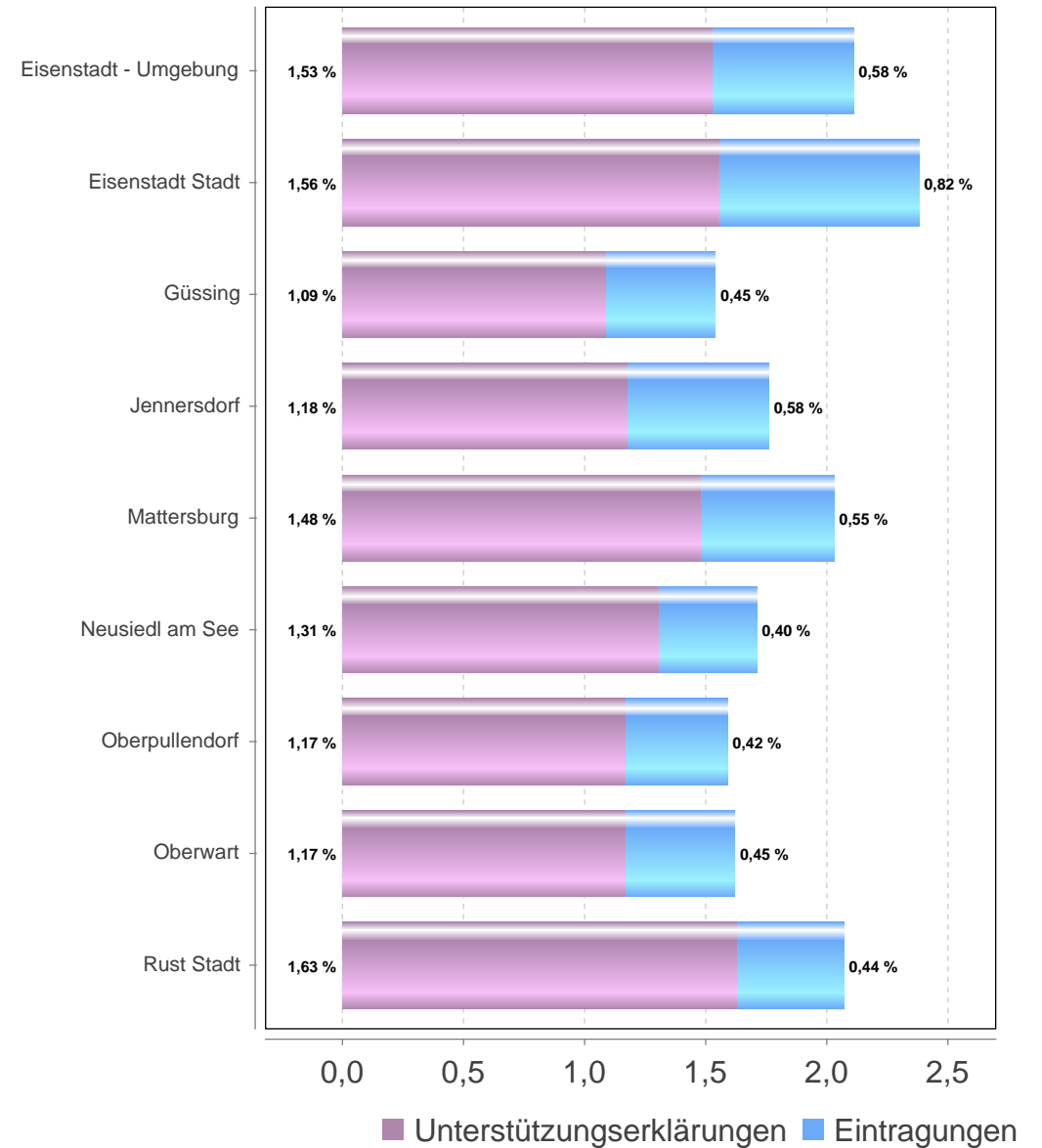
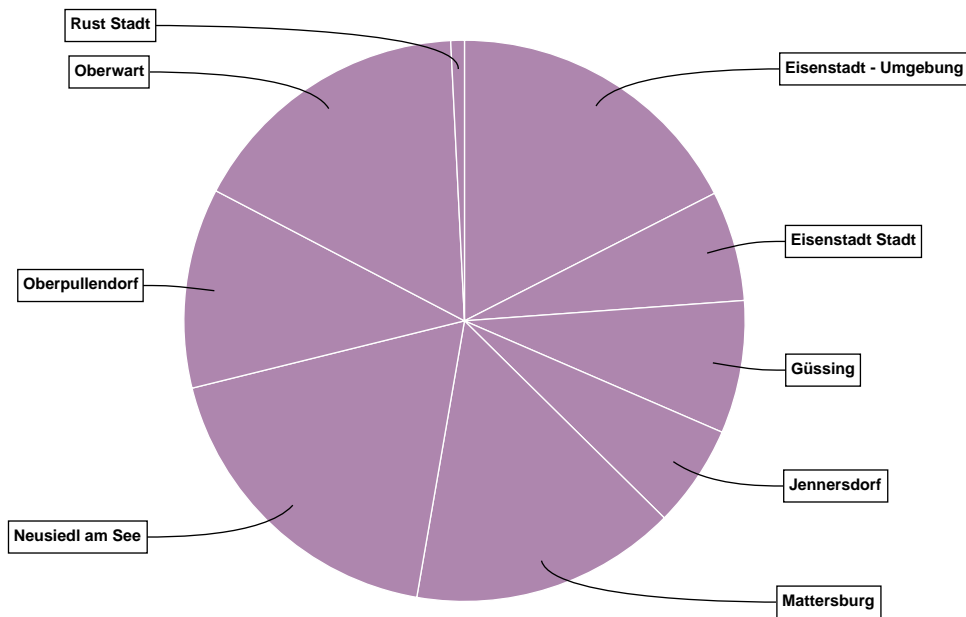
(Prozentanteil/Länder)



Burgenland

Gebiet	Stimmberechtigte	Unterstützungserklärungen + Eintragungen	Stimmbeteiligung inklusive Unterstützungserklärungen	Unterstützungserklärungen	Eintragungen
Eisenstadt - Umgebung	34.784	736	2,12 %	533	203
Eisenstadt Stadt	11.186	267	2,39 %	175	92
Güssing	20.920	322	1,54 %	227	95
Jennersdorf	14.096	248	1,76 %	166	82
Mattersburg	31.698	645	2,03 %	470	175
Neusiedl am See	45.428	775	1,71 %	593	182
Oberpullendorf	30.488	485	1,59 %	358	127
Oberwart	43.168	696	1,61 %	503	193
Rust Stadt	1.600	33	2,06 %	26	7
Burgenland	233.368	4.207	1,80 %	3.051	1.156

Burgenland

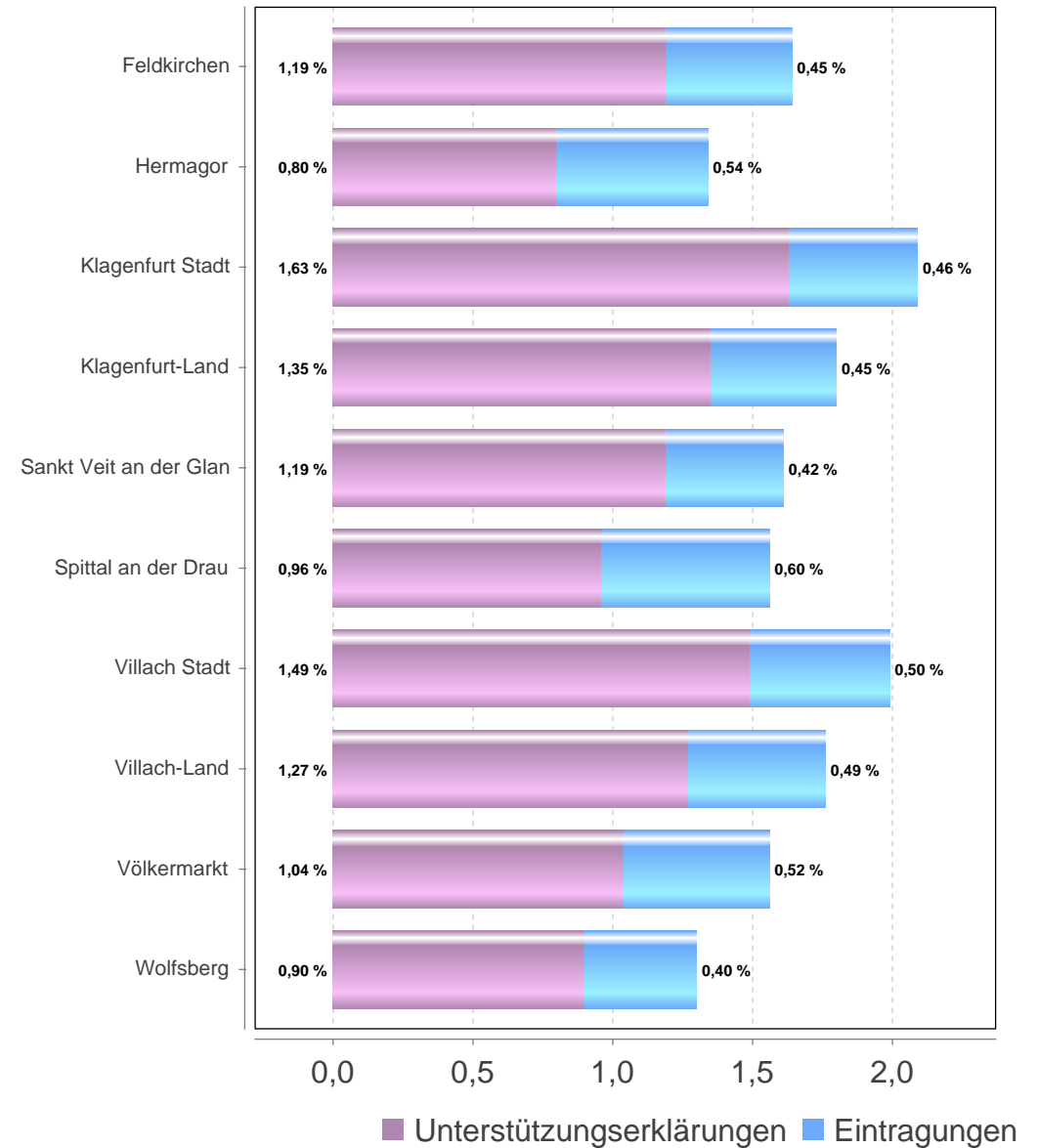
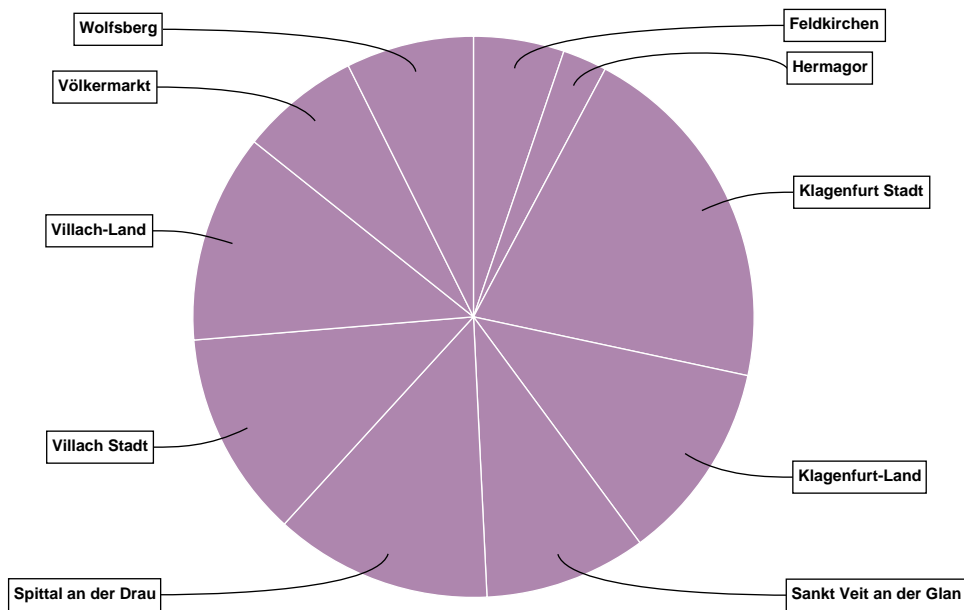


Kärnten

Gebiet	Stimmberechtigte	Unterstützungserklärungen + Eintragungen	Stimmbeteiligung inklusive Unterstützungserklärungen	Unterstützungserklärungen	Eintragungen
Feldkirchen	23.600	388	1,64 %	282	106
Hermagor	14.190	190	1,34 %	113	77
Klagenfurt Stadt	73.073	1.530	2,09 %	1.191	339
Klagenfurt-Land	47.595	857	1,80 %	642	215
Sankt Veit an der Glan	43.189	694	1,61 %	514	180
Spittal an der Drau	59.783	932	1,56 %	572	360
Villach Stadt	44.290	885	2,00 %	662	223
Villach-Land	51.000	895	1,75 %	646	249
Völkermarkt	32.928	514	1,56 %	344	170
Wolfsberg	41.926	547	1,30 %	379	168
Kärnten	431.574	7.432	1,72 %	5.345	2.087

Volksbegehren "Essen nicht wegwerfen!"

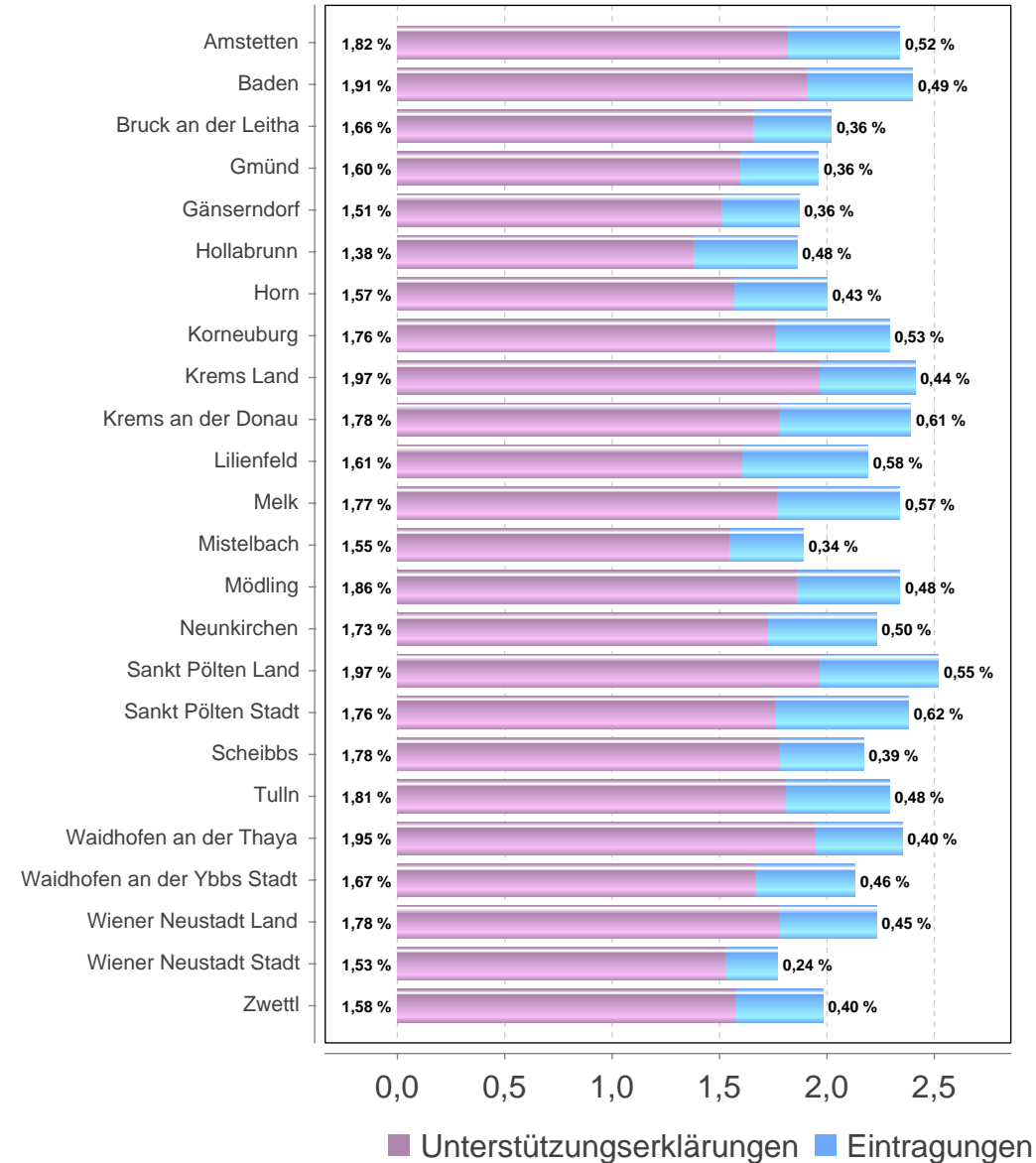
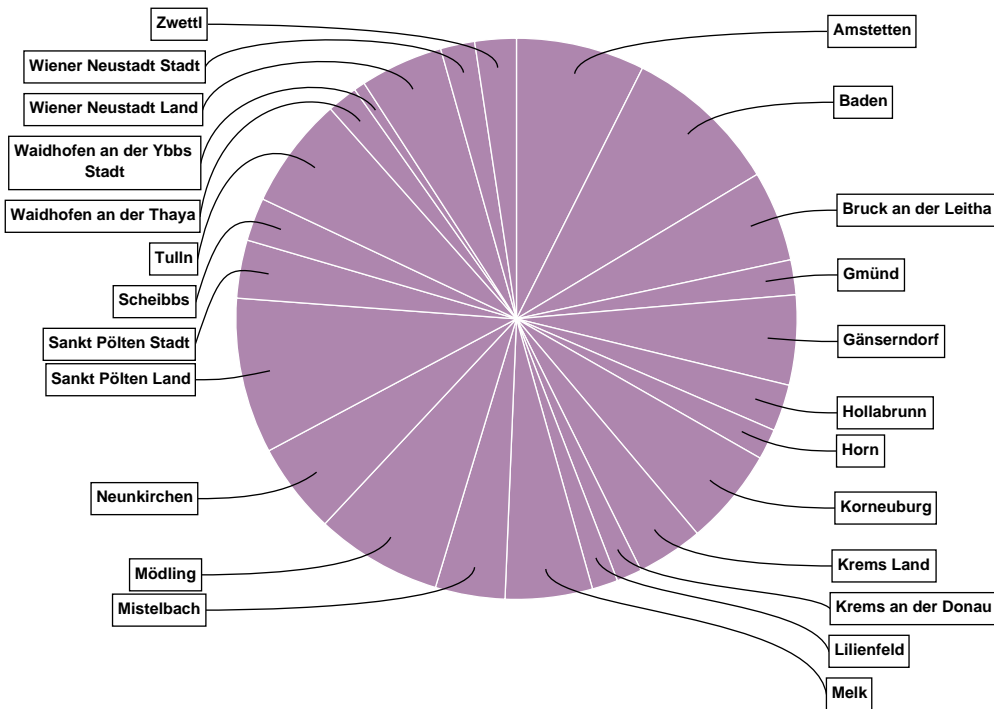
Kärnten



Niederösterreich

Gebiet	Stimmberechtigte	Unterstützungserklärungen + Eintragungen	Stimmbeteiligung inklusive Unterstützungserklärungen	Unterstützungserklärungen	Eintragungen
Amstetten	90.660	2.124	2,34 %	1.650	474
Baden	107.404	2.575	2,40 %	2.049	526
Bruck an der Leitha	74.244	1.498	2,02 %	1.231	267
Gmünd	29.301	576	1,97 %	470	106
Gänserndorf	79.286	1.484	1,87 %	1.196	288
Hollabrunn	41.504	771	1,86 %	573	198
Horn	25.287	507	2,00 %	398	109
Korneuburg	70.185	1.603	2,28 %	1.232	371
Krems Land	45.512	1.095	2,41 %	895	200
Krems an der Donau	17.569	420	2,39 %	313	107
Lilienfeld	19.466	426	2,19 %	314	112
Melk	61.499	1.439	2,34 %	1.090	349
Mistelbach	60.772	1.150	1,89 %	942	208
Mödling	89.283	2.091	2,34 %	1.662	429
Neunkirchen	67.350	1.504	2,23 %	1.166	338
Sankt Pölten Land	102.126	2.571	2,52 %	2.008	563
Sankt Pölten Stadt	40.216	960	2,39 %	709	251
Scheibbs	32.953	714	2,17 %	585	129
Tulln	80.676	1.846	2,29 %	1.461	385
Waidhofen an der Thaya	21.444	504	2,35 %	418	86
Waidhofen an der Ybbs Stadt	8.645	184	2,13 %	144	40
Wiener Neustadt Land	61.361	1.370	2,23 %	1.092	278
Wiener Neustadt Stadt	31.863	565	1,77 %	487	78
Zwettl	34.553	684	1,98 %	546	138
Niederösterreich	1.293.159	28.661	2,22 %	22.631	6.030

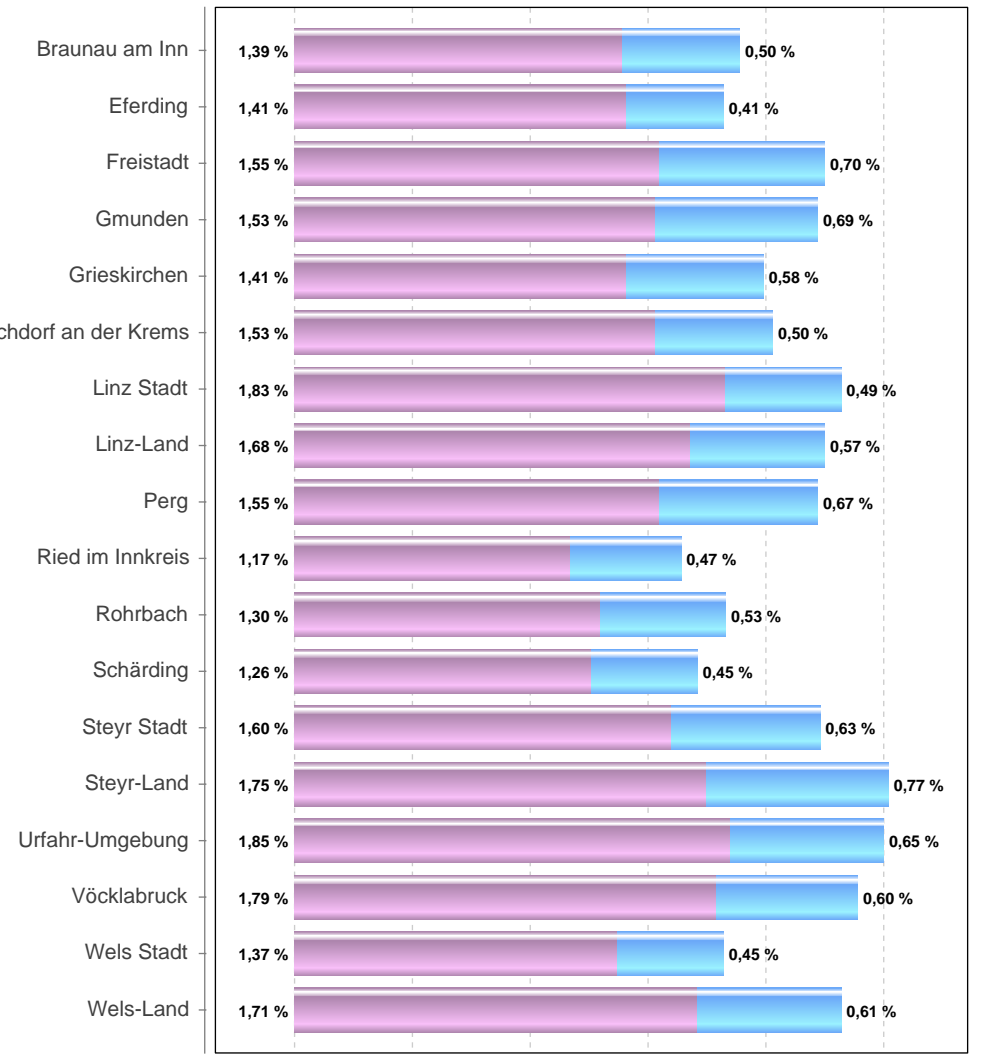
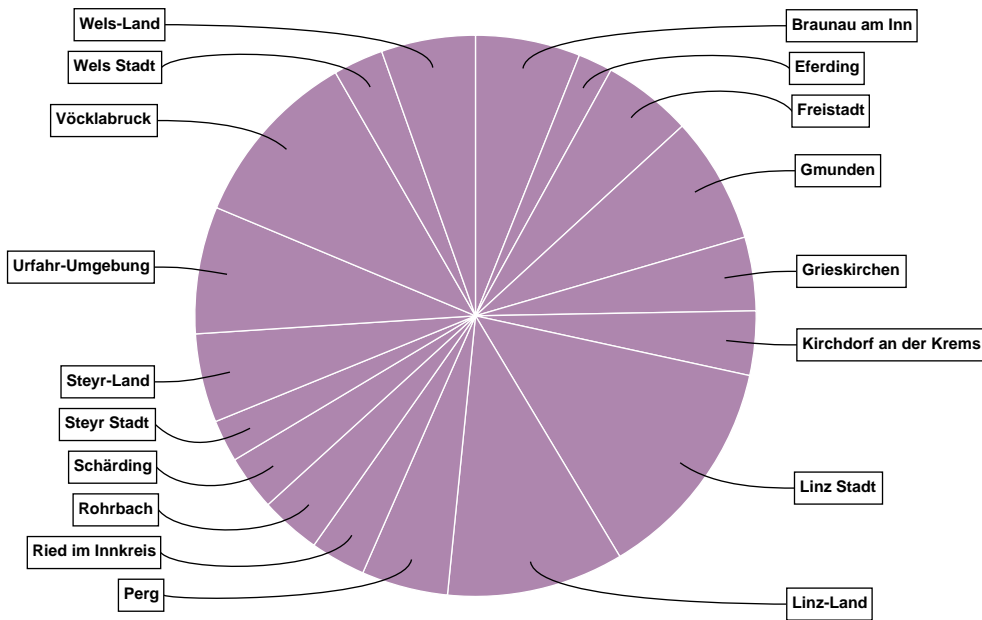
Niederösterreich



Oberösterreich

Gebiet	Stimmberechtigte	Unterstützungserklärungen + Eintragungen	Stimmbeteiligung inklusive Unterstützungserklärungen	Unterstützungserklärungen	Eintragungen
Braunau am Inn	75.653	1.432	1,89 %	1.051	381
Eferding	25.786	470	1,82 %	364	106
Freistadt	54.413	1.225	2,25 %	844	381
Gmunden	77.915	1.730	2,22 %	1.193	537
Grieskirchen	50.392	1.006	2,00 %	712	294
Kirchdorf an der Krems	43.241	878	2,03 %	663	215
Linz Stadt	132.463	3.080	2,33 %	2.425	655
Linz-Land	107.517	2.418	2,25 %	1.806	612
Perg	53.190	1.182	2,22 %	827	355
Ried im Innkreis	46.101	757	1,64 %	539	218
Rohrbach	45.147	826	1,83 %	588	238
Schärding	43.960	753	1,71 %	556	197
Steyr Stadt	25.799	576	2,23 %	414	162
Steyr-Land	48.170	1.215	2,52 %	844	371
Urfahr-Umgebung	69.620	1.738	2,50 %	1.288	450
Vöcklabruck	103.227	2.464	2,39 %	1.846	618
Wels Stadt	37.618	685	1,82 %	516	169
Wels-Land	55.530	1.287	2,32 %	948	339
Oberösterreich	1.095.742	23.722	2,16 %	17.424	6.298

Oberösterreich



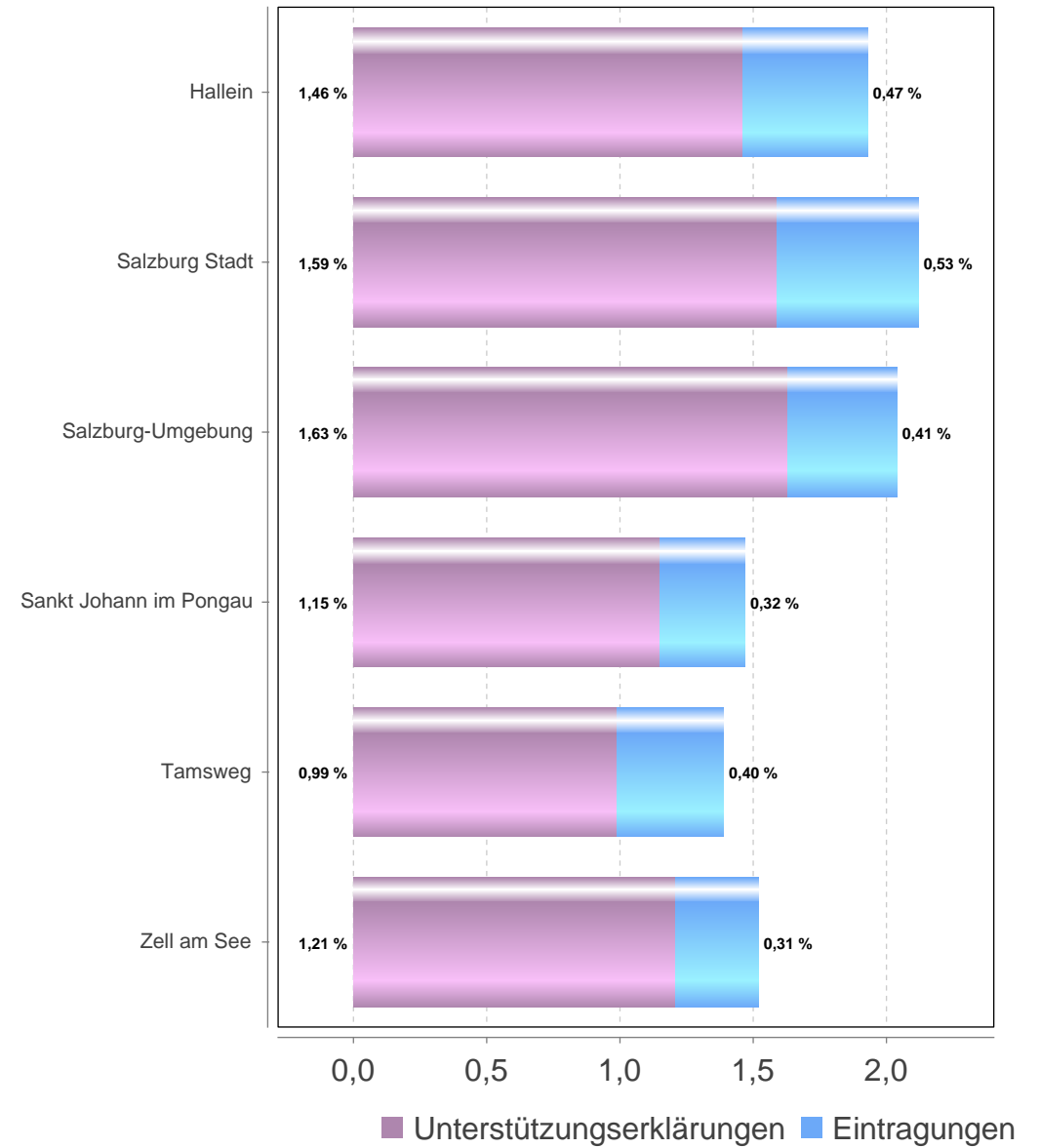
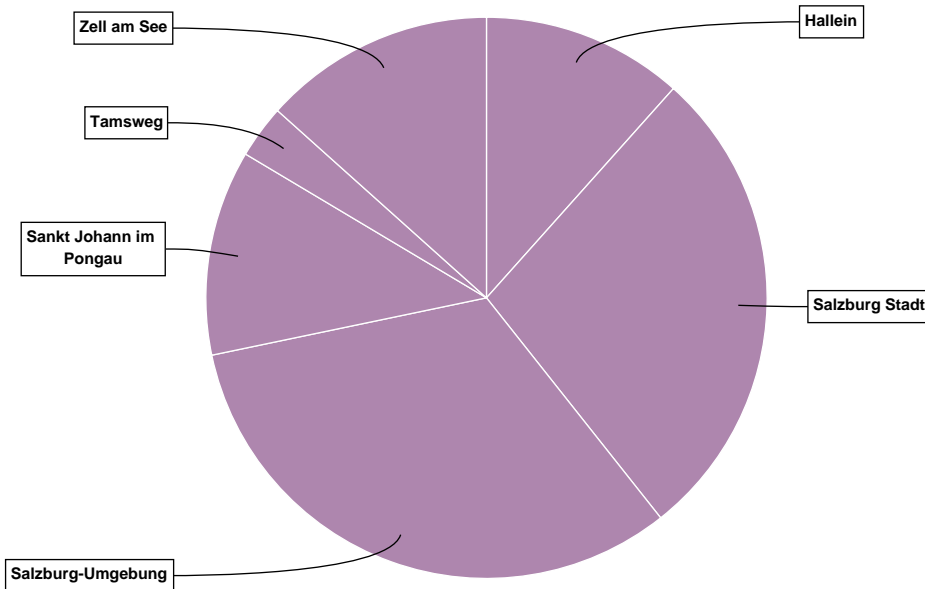
■ Unterstützungserklärungen ■ Eintragungen

Salzburg

Gebiet	Stimmberechtigte	Unterstützungserklärungen + Eintragungen	Stimmbeteiligung inklusive Unterstützungserklärungen	Unterstützungserklärungen	Eintragungen
Hallein	43.391	840	1,94 %	634	206
Salzburg Stadt	94.782	2.008	2,12 %	1.506	502
Salzburg-Umgebung	114.881	2.344	2,04 %	1.872	472
Sankt Johann im Pongau	58.123	857	1,47 %	671	186
Tamsweg	15.928	222	1,39 %	158	64
Zell am See	63.405	968	1,53 %	769	199
Salzburg	390.510	7.239	1,85 %	5.610	1.629

Volksbegehren "Essen nicht wegwerfen!"

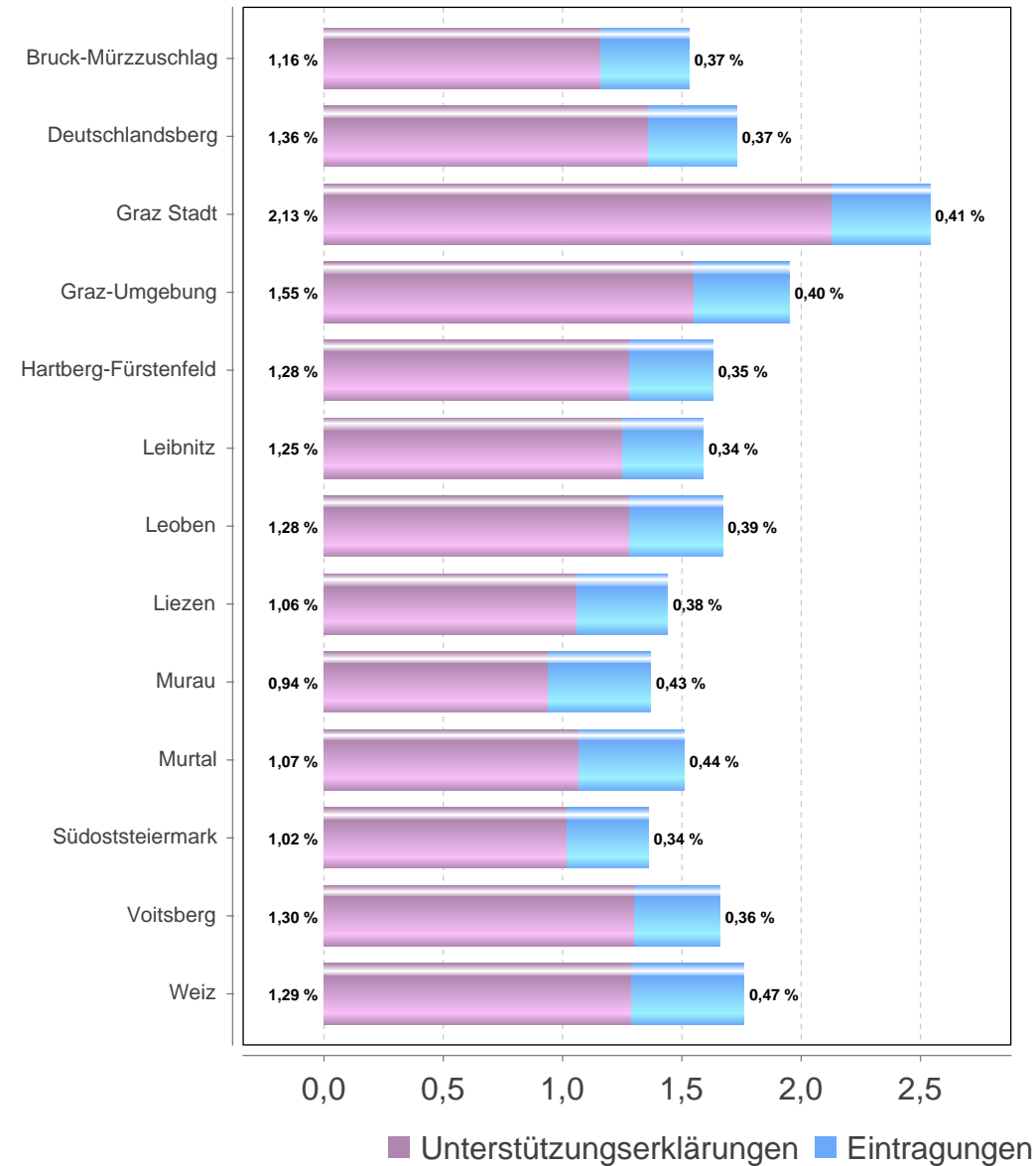
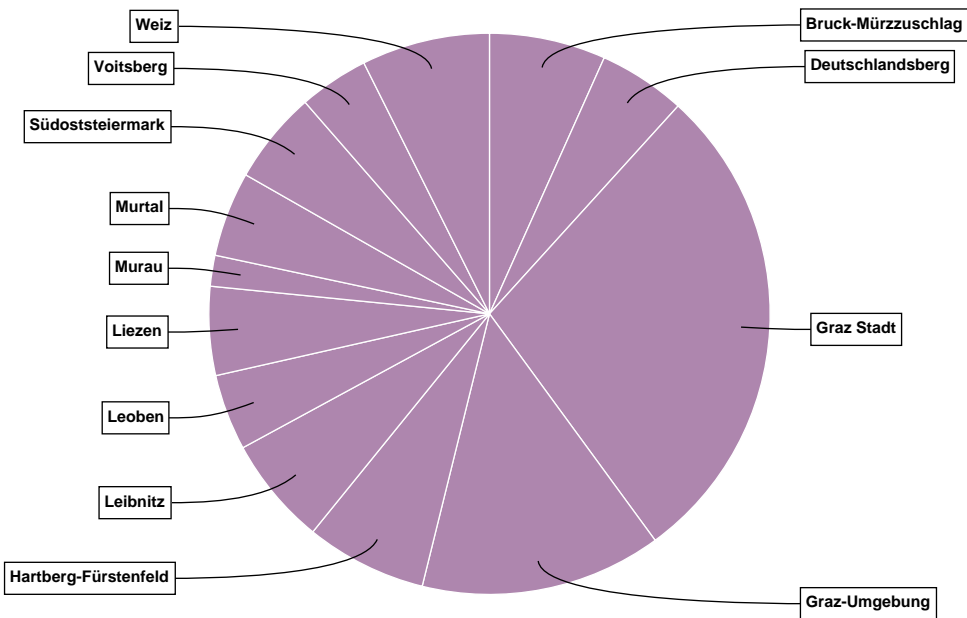
Salzburg



Steiermark

Gebiet	Stimmberechtigte	Unterstützungserklärungen + Eintragungen	Stimmbeteiligung inklusive Unterstützungserklärungen	Unterstützungserklärungen	Eintragungen
Bruck-Mürzzuschlag	75.882	1.157	1,52 %	880	277
Deutschlandsberg	49.968	867	1,74 %	682	185
Graz Stadt	191.709	4.871	2,54 %	4.079	792
Graz-Umgebung	123.638	2.400	1,94 %	1.911	489
Hartberg-Fürstenfeld	73.823	1.205	1,63 %	947	258
Leibnitz	67.839	1.078	1,59 %	849	229
Leoben	45.397	756	1,67 %	580	176
Liezen	61.059	882	1,44 %	649	233
Murau	22.370	307	1,37 %	211	96
Murtal	56.006	845	1,51 %	597	248
Südoststeiermark	67.926	922	1,36 %	694	228
Voitsberg	41.751	694	1,66 %	542	152
Weiz	72.662	1.275	1,75 %	934	341
Steiermark	950.030	17.259	1,82 %	13.555	3.704

Steiermark



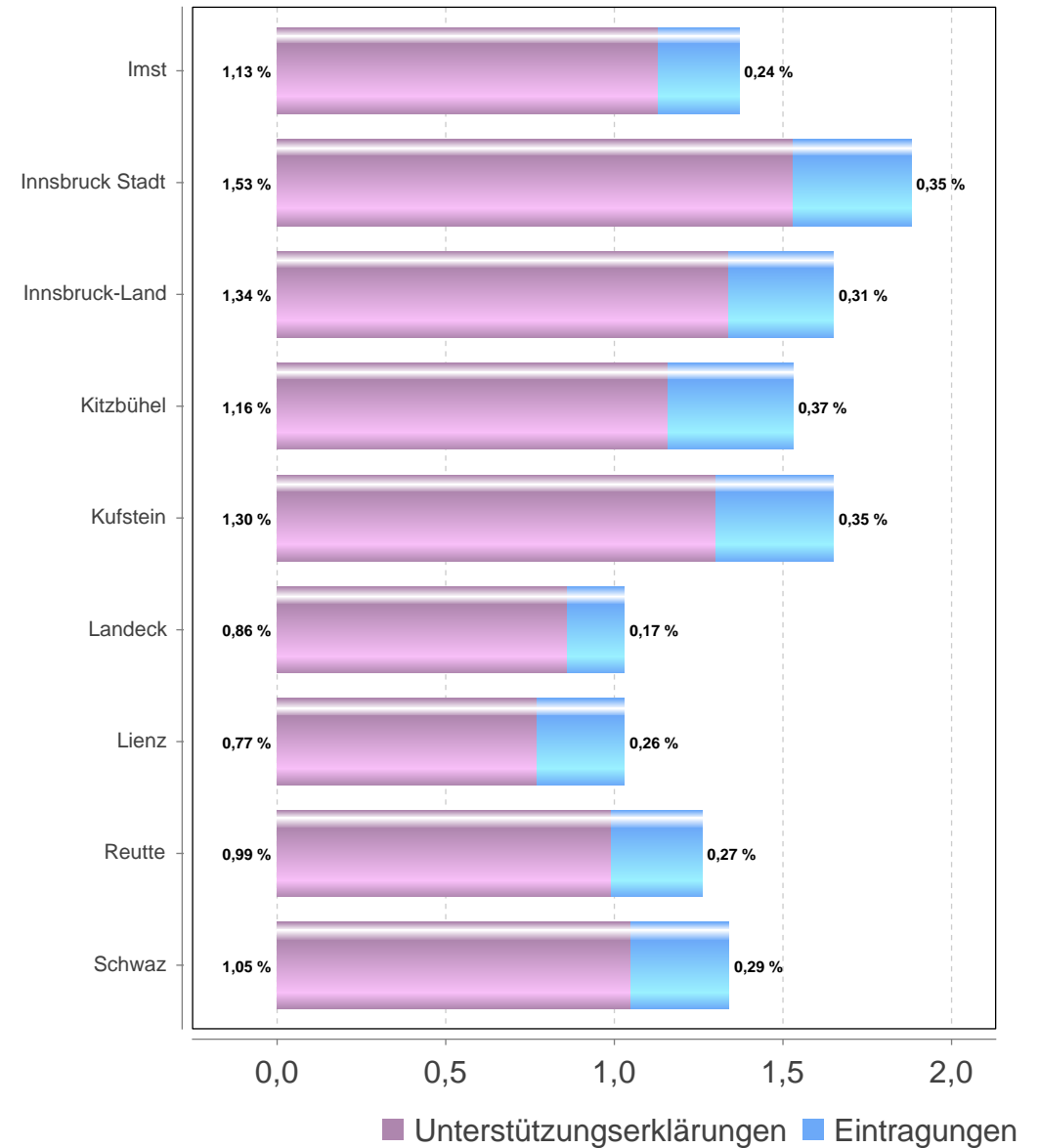
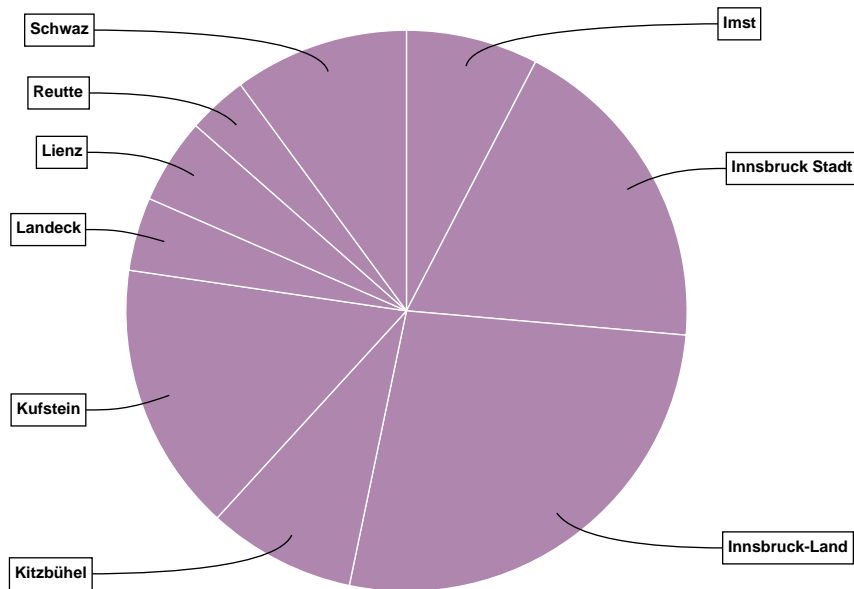
Volksbegehren "Essen nicht wegwerfen!"

Tirol

Gebiet	Stimmberechtigte	Unterstützungserklärungen + Eintragungen	Stimmbeteiligung inklusive Unterstützungserklärungen	Unterstützungserklärungen	Eintragungen
Imst	45.504	621	1,36 %	513	108
Innsbruck Stadt	81.441	1.531	1,88 %	1.243	288
Innsbruck-Land	133.182	2.193	1,65 %	1.785	408
Kitzbühel	45.434	695	1,53 %	527	168
Kufstein	76.966	1.267	1,65 %	1.001	266
Landeck	33.370	345	1,03 %	288	57
Lienz	39.119	402	1,03 %	302	100
Reutte	22.366	281	1,26 %	221	60
Schwaz	61.383	822	1,34 %	647	175
Tirol	538.765	8.157	1,51 %	6.527	1.630

Volksbegehren "Essen nicht wegwerfen!"

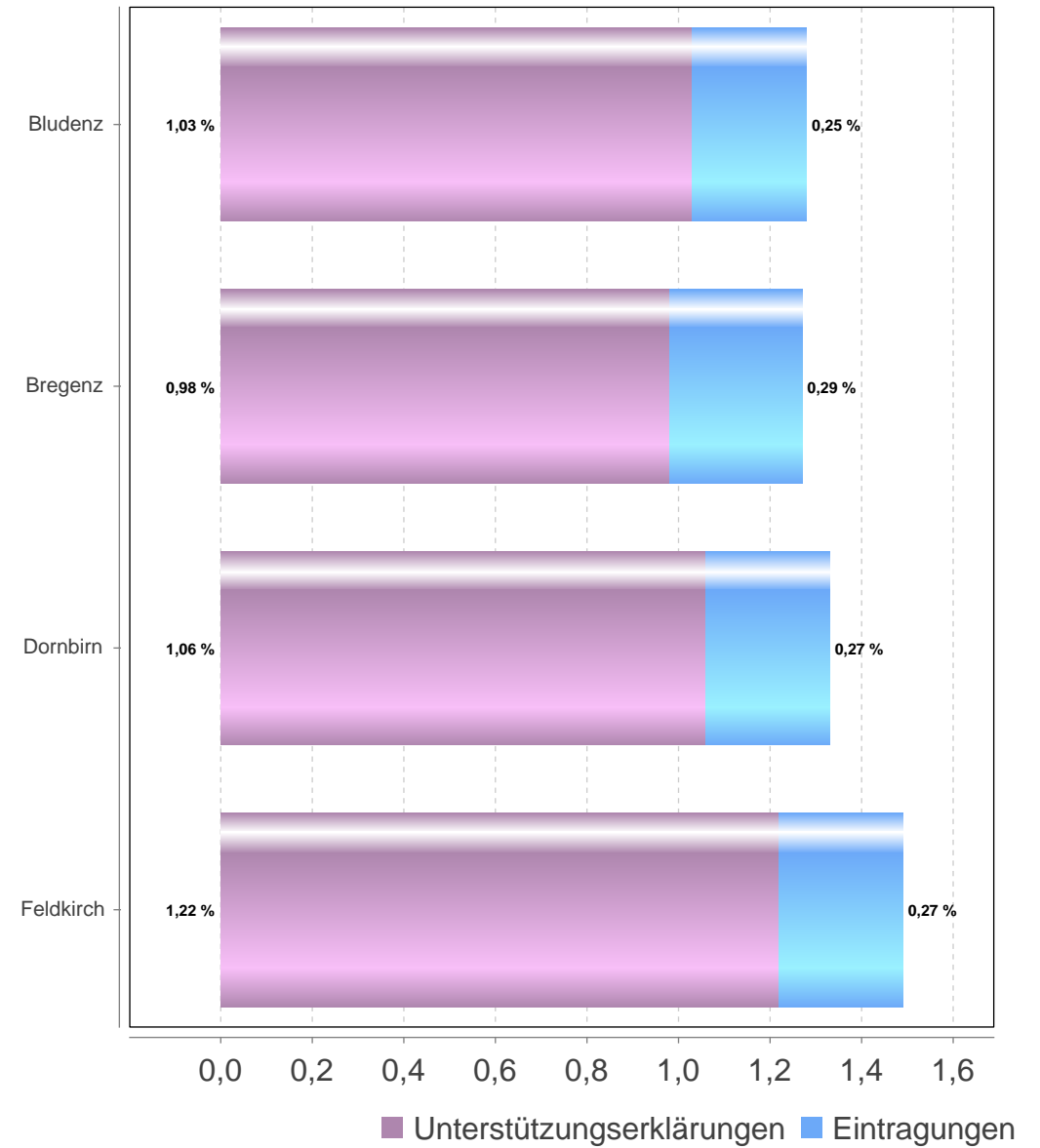
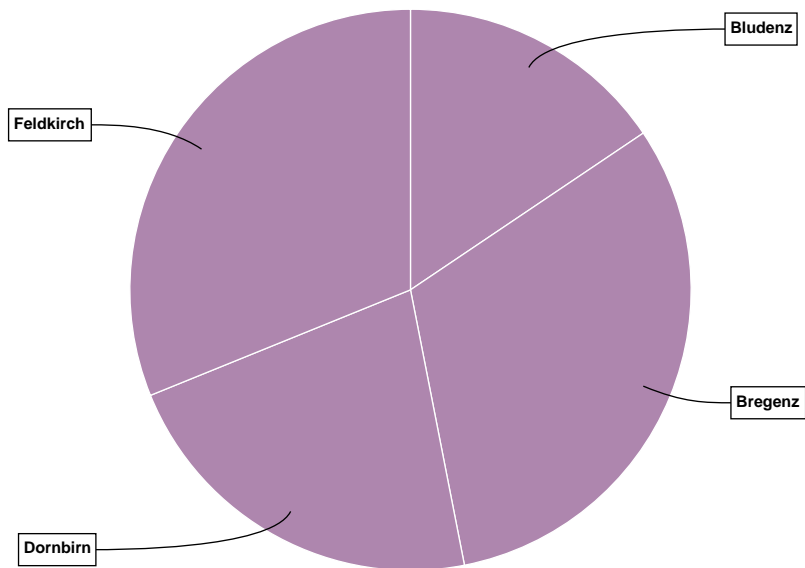
Tirol



Vorarlberg

Gebiet	Stimmberechtigte	Unterstützungserklärungen + Eintragungen	Stimmbeteiligung inklusive Unterstützungserklärungen	Unterstützungserklärungen	Eintragungen
Bludenz	45.141	576	1,28 %	465	111
Bregenz	91.699	1.160	1,27 %	896	264
Dornbirn	61.166	812	1,33 %	648	164
Feldkirch	77.148	1.152	1,49 %	940	212
Vorarlberg	275.154	3.700	1,34 %	2.949	751

Vorarlberg



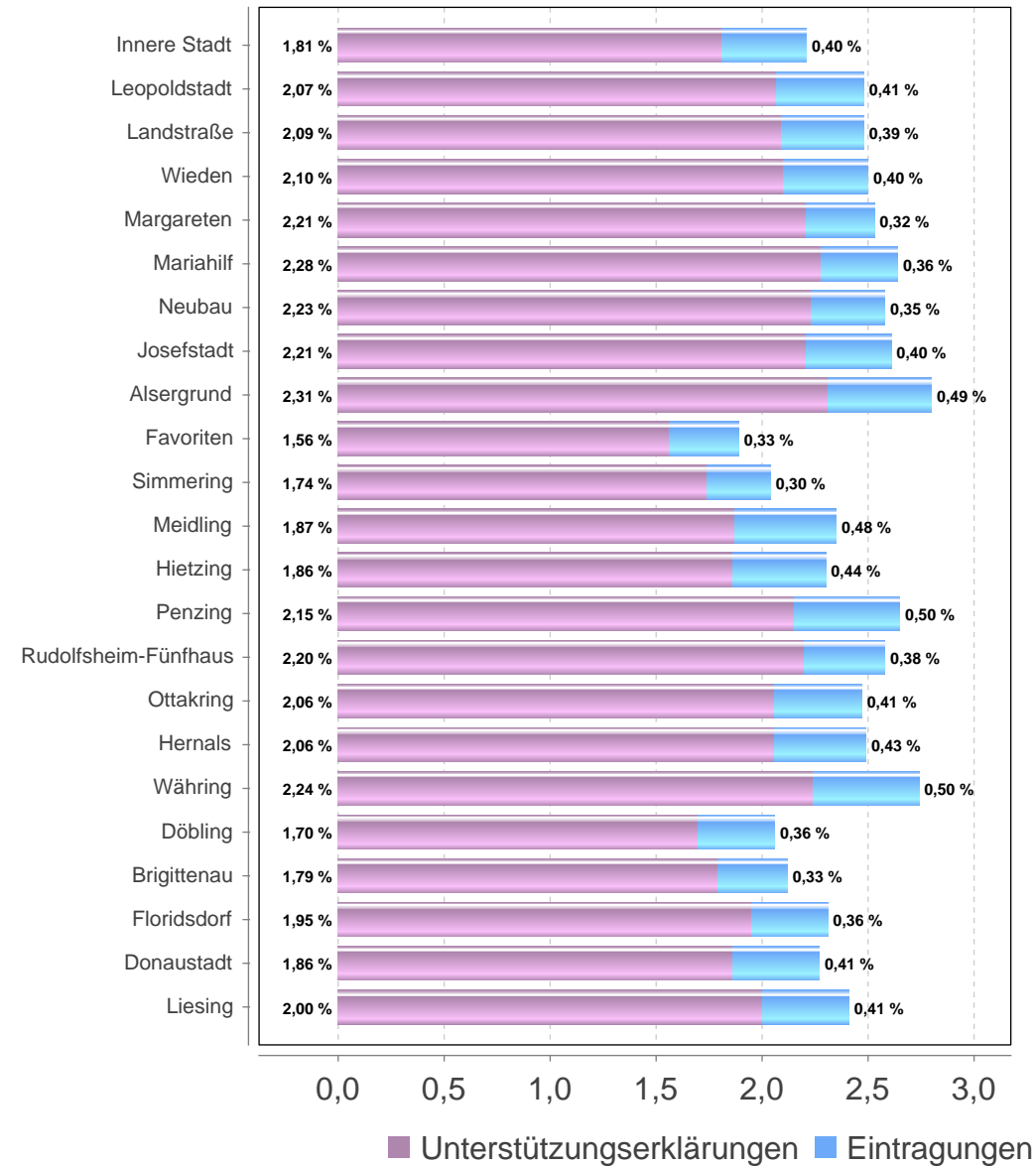
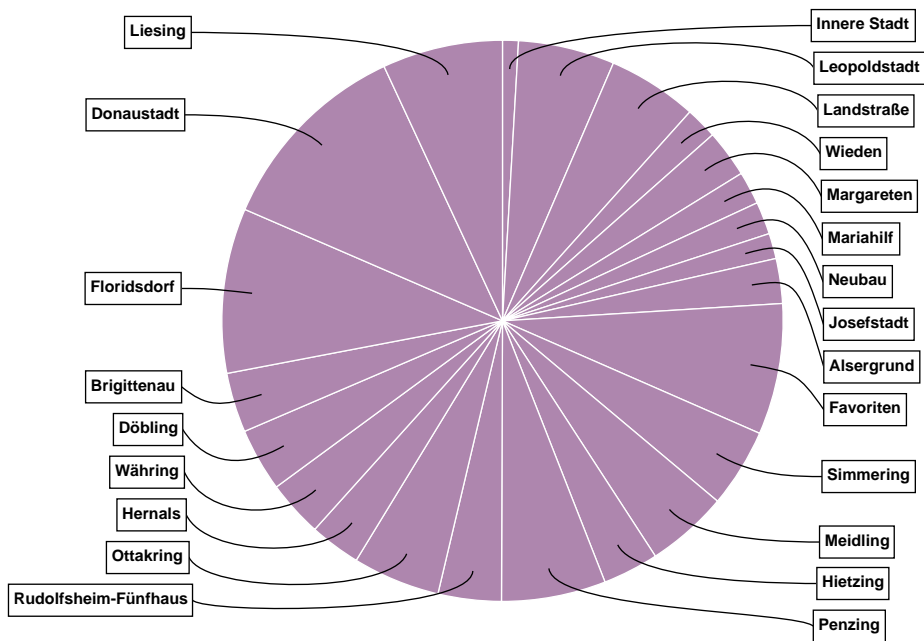
Volksbegehren "Essen nicht wegwerfen!"

Wien

Gebiet	Stimmberechtigte	Unterstützungserklärungen + Eintragungen	Stimmbeteiligung inklusive Unterstützungserklärungen	Unterstützungserklärungen	Eintragungen
Innere Stadt	10.868	241	2,22 %	197	44
Leopoldstadt	59.218	1.466	2,48 %	1.226	240
Landstraße	55.140	1.364	2,47 %	1.150	214
Wieden	19.319	482	2,49 %	405	77
Margareten	28.472	722	2,54 %	630	92
Mariahilf	18.952	500	2,64 %	432	68
Neubau	19.231	495	2,57 %	428	67
Josefstadt	14.826	386	2,60 %	327	59
Alsergrund	24.390	682	2,80 %	563	119
Favoriten	105.371	1.992	1,89 %	1.645	347
Simmering	58.783	1.199	2,04 %	1.024	175
Meidling	53.127	1.246	2,35 %	993	253
Hietzing	36.859	849	2,30 %	687	162
Penzing	59.744	1.586	2,65 %	1.287	299
Rudolfshiem-Fünfhaus	37.209	961	2,58 %	820	141
Ottakring	53.866	1.327	2,46 %	1.107	220
Hernals	31.087	775	2,49 %	641	134
Währing	31.383	858	2,73 %	702	156
Döbling	46.712	961	2,06 %	792	169
Brigittenau	42.793	908	2,12 %	765	143
Floridsdorf	108.322	2.507	2,31 %	2.113	394
Donaustadt	134.234	3.053	2,27 %	2.500	553
Liesing	75.979	1.830	2,41 %	1.517	313
Wien	1.125.885	26.390	2,34 %	21.951	4.439

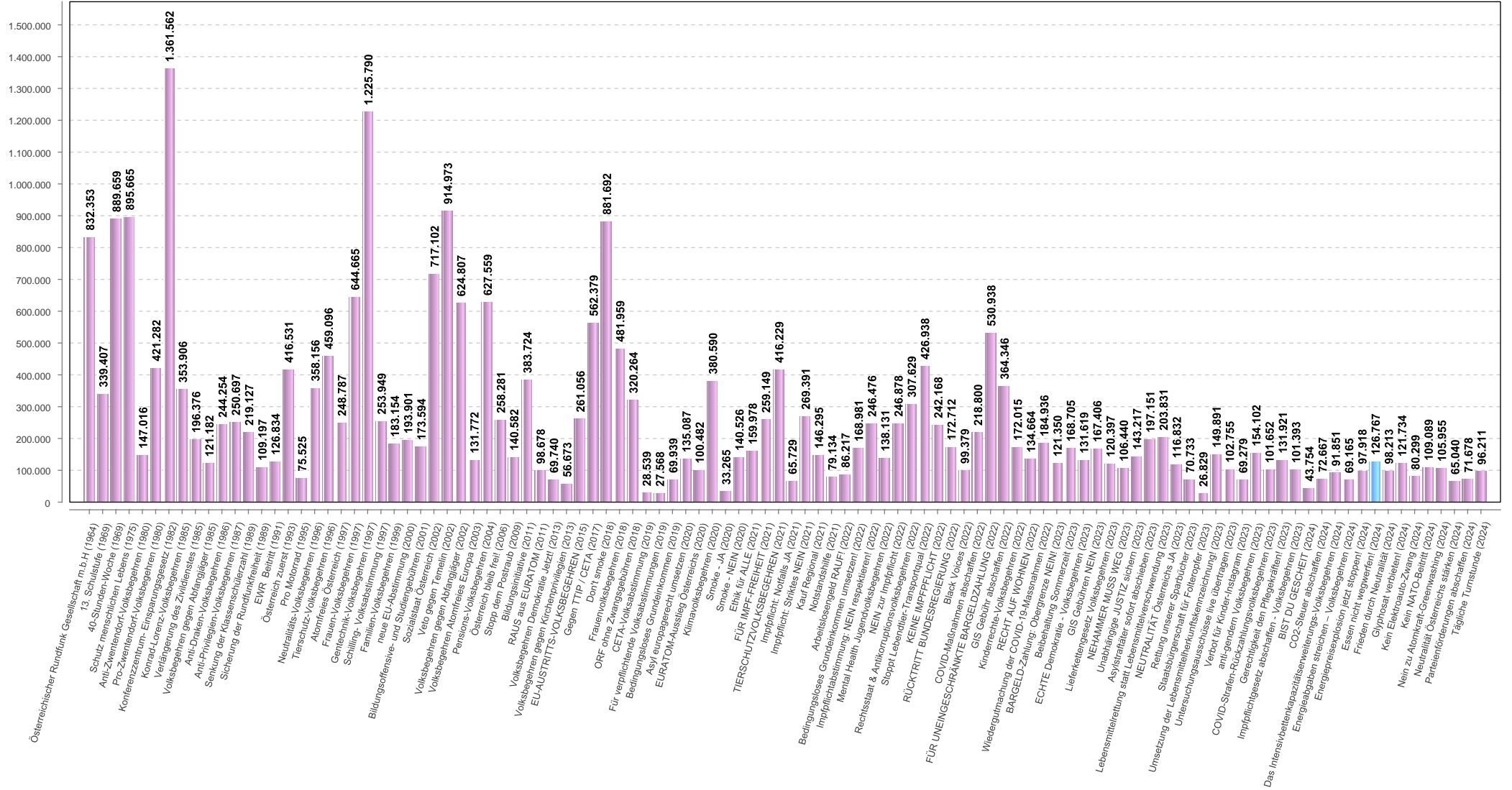
Volksbegehren "Essen nicht wegwerfen!"

Wien



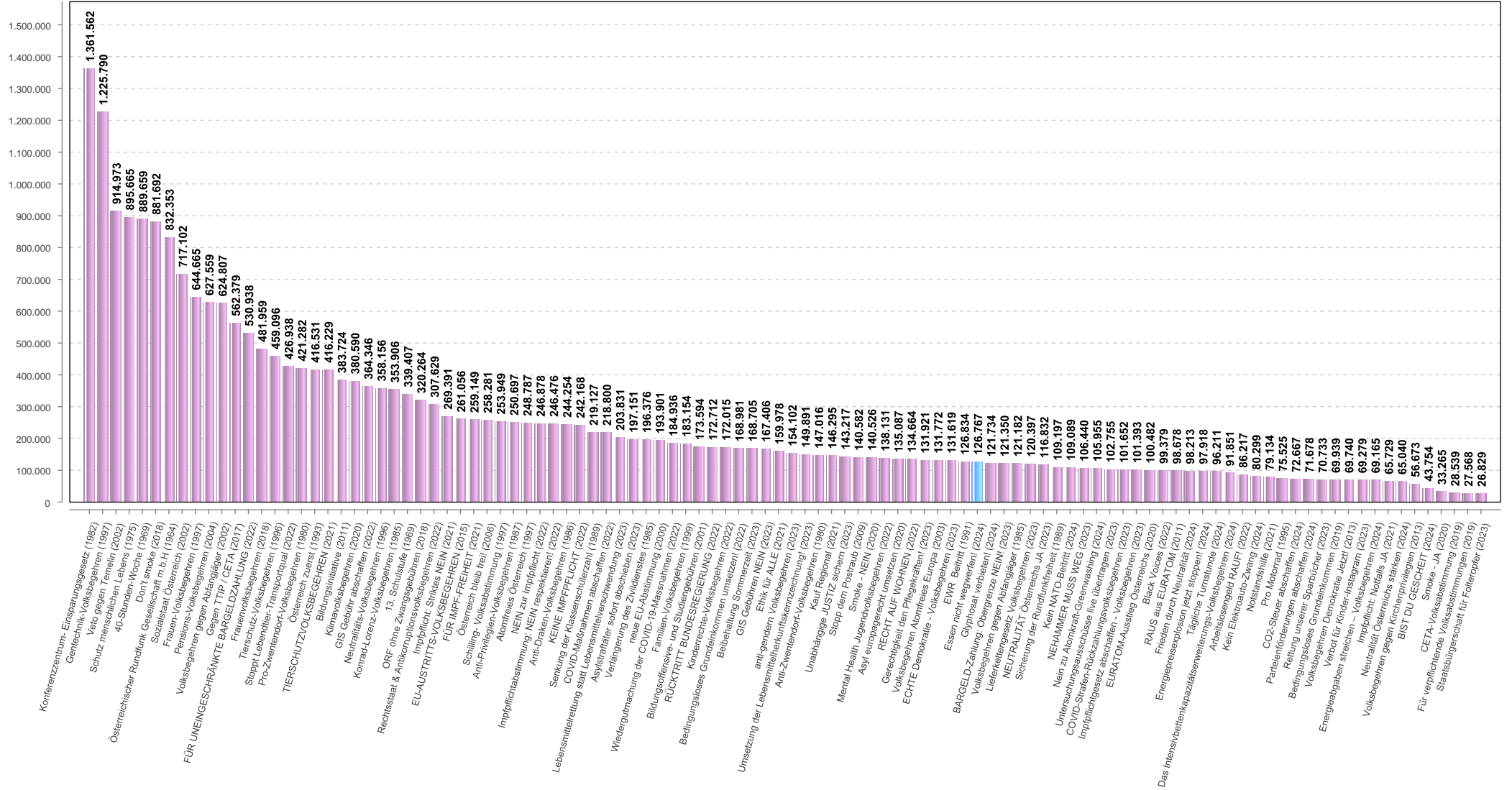
Vergleich mit früheren Volksbegehren

(Absolutwerte/Bundesebene)



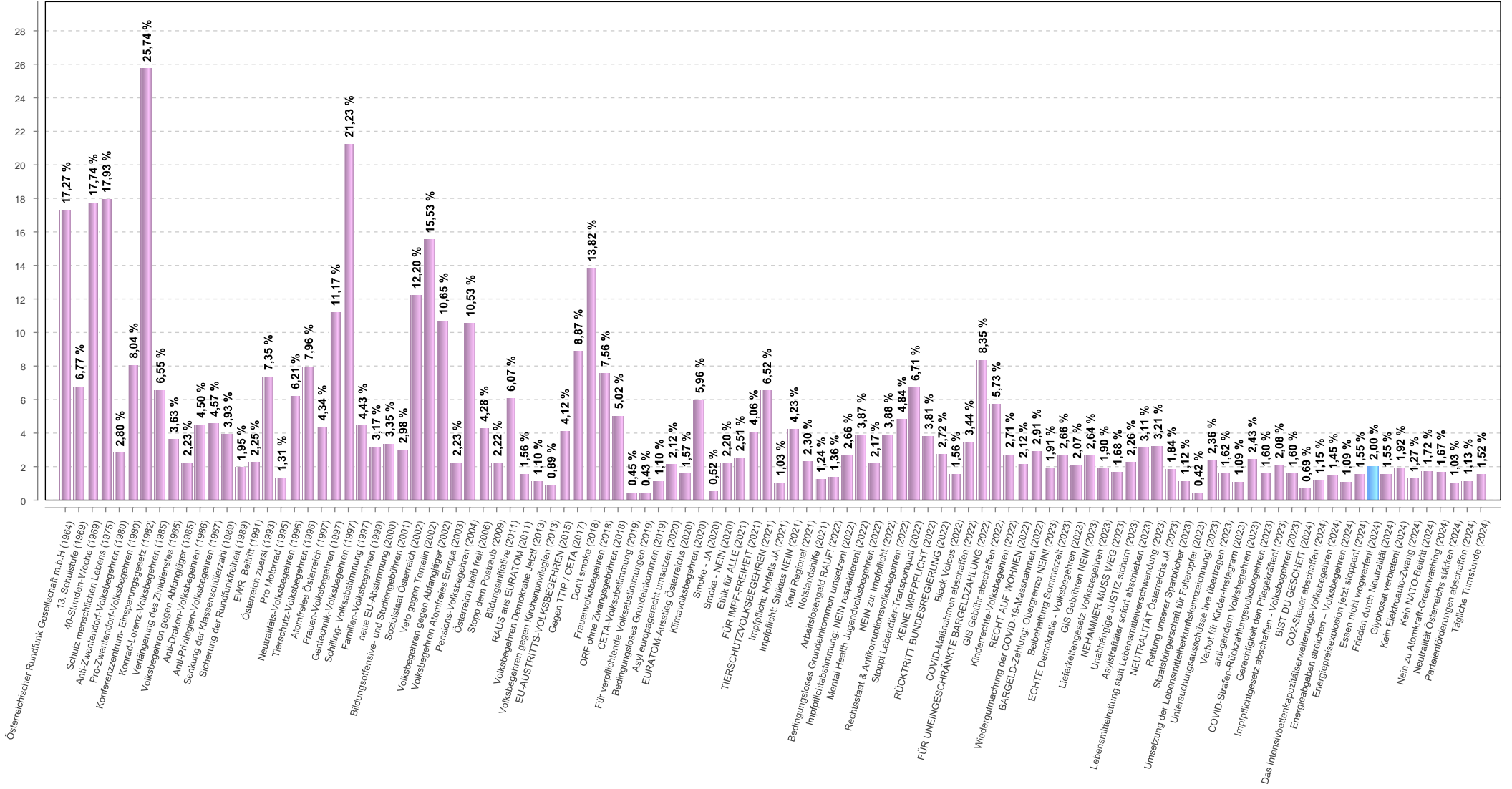
Vergleich mit früheren Volksbegehren

(Absolutwerte/Bundesebene, nach Größe gereiht)



Vergleich mit früheren Volksbegehren

(Prozentwerte/Bundesebene)



Vergleich mit früheren Volksbegehren

(Prozentwerte/Bundesebene, nach Größe gereiht)

