

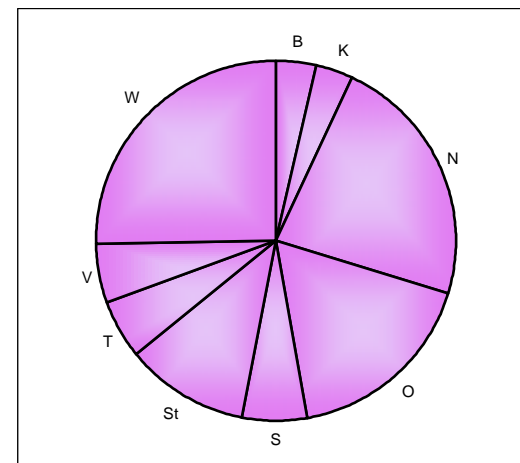
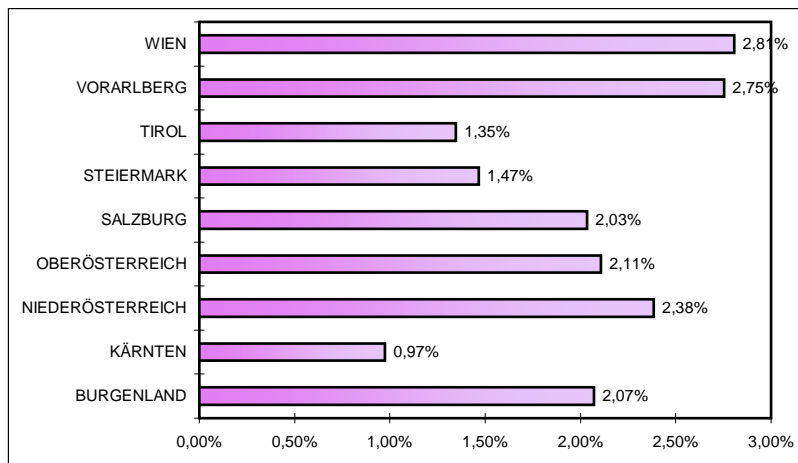
Volksbegehren "Atomfreies Europa"

**Eintragungszeitraum
10. Juni 2003
bis 17. Juni 2003**

**Netto-Ergebnis
(Eintragungswoche)**

Österreich

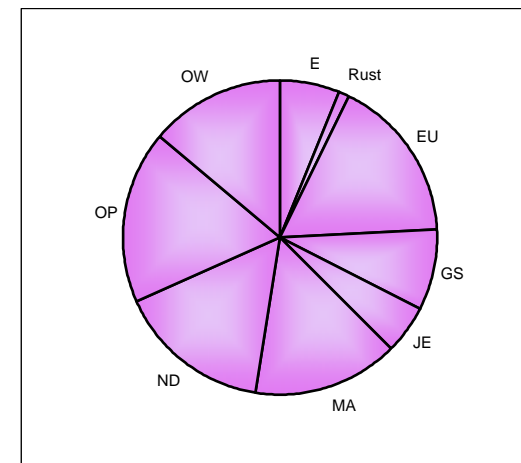
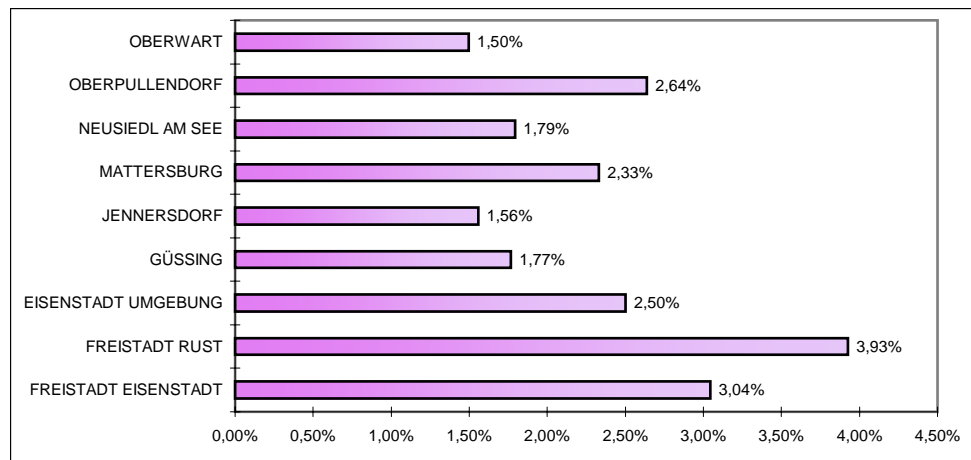
Gebiet	Stimm- berechtigte	gültige Eintragungen	Stimm- beteiligung in %	ungültige Eintragungen	Gesamt- summe
BURGENLAND	215.545	4.462	2,07%	21	4.483
KÄRNTEN	422.365	4.114	0,97%	9	4.123
NIEDERÖSTERREICH	1.164.253	27.753	2,38%	91	27.844
OBERÖSTERREICH	1.008.330	21.240	2,11%	53	21.293
SALZBURG	360.332	7.330	2,03%	13	7.343
STEIERMARKE	914.002	13.411	1,47%	62	13.473
TIROL	479.660	6.463	1,35%	29	6.492
VORARLBERG	236.950	6.526	2,75%	78	6.604
WIEN	1.100.805	30.906	2,81%	5	30.911
ÖSTERREICH	5.902.242	122.205	2,07%	361	122.566



**Netto-Ergebnis
(Eintragungswoche)**

Burgenland

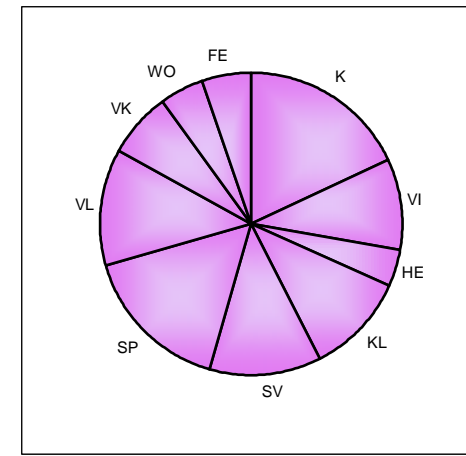
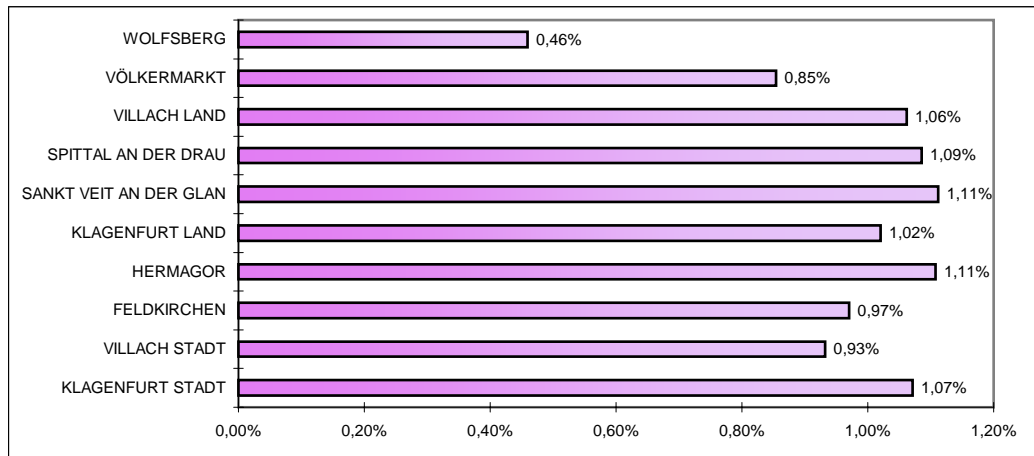
Gebiet	Stimm- berechtigte	gültige Eintragungen	Stimm- beteiligung in %	ungültige Eintragungen	Gesamt- summe
FREISTADT EISENSTADT	8.901	271	3,04%	0	271
FREISTADT RUST	1.401	55	3,93%	0	55
EISENSTADT UMGEBUNG	30.050	752	2,50%	3	755
GÜSSING	21.396	378	1,77%	7	385
JENNERSDORF	14.169	221	1,56%	3	224
MATTERSBURG	28.369	661	2,33%	2	663
NEUSIEDL AM SEE	39.557	709	1,79%	1	710
OBERPULLENDORF	30.000	791	2,64%	2	793
OBERWART	41.702	624	1,50%	3	627
BURGENLAND	215.545	4.462	2,07%	21	4.483



Netto-Ergebnis
(Eintragungswoche)

Kärnten

Gebiet	Stimm- berechtigte	gültige Eintragungen	Stimm- beteiligung in %	ungültige Eintragungen	Gesamt- summe
KLAGENFURT STADT	69.355	743	1,07%	2	745
VILLACH STADT	42.486	396	0,93%	0	396
FELDKIRCHEN	22.475	218	0,97%	2	220
HERMAGOR	14.894	165	1,11%	0	165
KLAGENFURT LAND	43.302	442	1,02%	1	443
SANKT VEIT AN DER GLAN	44.344	493	1,11%	0	493
SPITTAL AN DER DRAU	60.799	660	1,09%	2	662
VILLACH LAND	48.796	518	1,06%	1	519
VÖLKERMARKT	33.013	282	0,85%	1	283
WOLFSBERG	42.901	197	0,46%	0	197
KÄRNTEN	422.365	4.114	0,97%	9	4.123

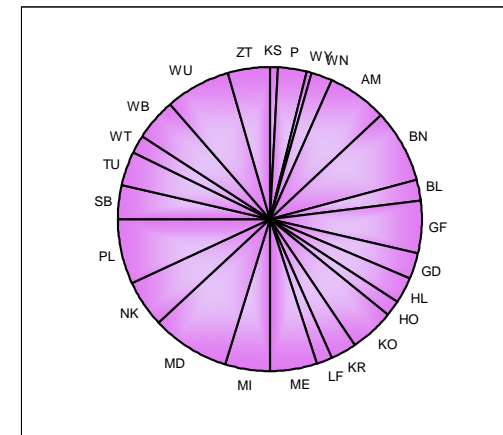
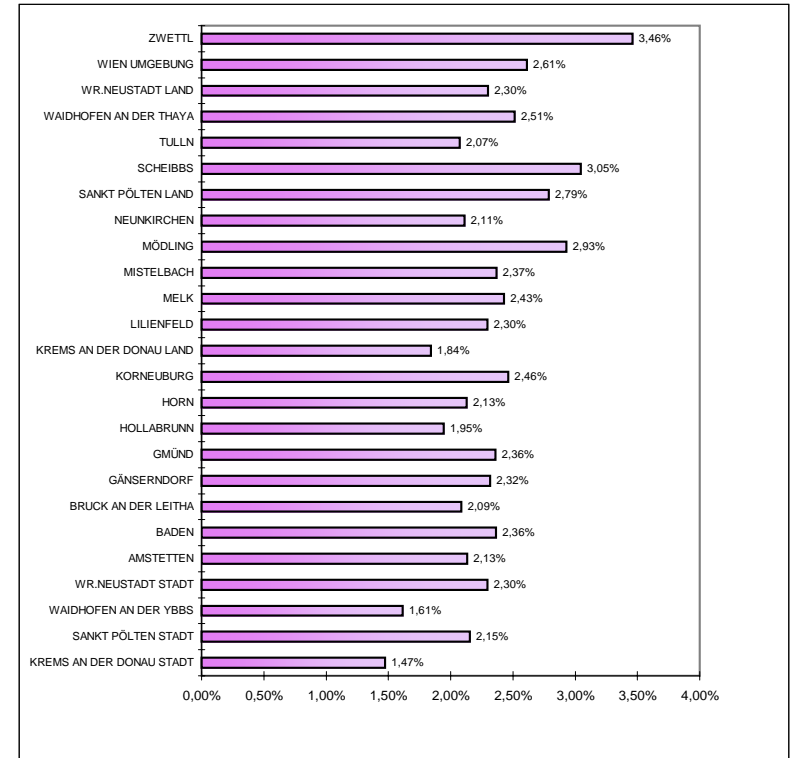


**Netto-Ergebnis
(Eintragungswoche)**

Niederösterreich

Gebiet	Stimm- berechtigte	gültige Eintragungen	Stimm- beteiligung in %	ungültige Eintragungen	Gesamt- summe
KREMS AN DER DONAU STADT	17.788	262	1,47%	0	262
SANKT PÖLTEN STADT	36.987	796	2,15%	0	796
WAIDHOFEN AN DER YBBS	8.855	143	1,61%	0	143
WR.NEUSTADT STADT	28.172	647	2,30%	0	647
AMSTETTEN	81.760	1.745	2,13%	10	1.755
BADEN	91.020	2.152	2,36%	4	2.156
BRUCK AN DER LEITHA	30.400	634	2,09%	7	641
GÄNSERNDORF	68.441	1.586	2,32%	5	1.591
GMÜND	31.224	737	2,36%	2	739
HOLLABRUNN	38.691	753	1,95%	2	755
HORN	24.771	527	2,13%	2	529
KORNEUBURG	52.079	1.283	2,46%	6	1.289
KREMS AN DER DONAU LAND	42.225	778	1,84%	2	780
LILIENFELD	20.291	466	2,30%	1	467
MELK	56.667	1.375	2,43%	8	1.383
MISTELBACH	55.506	1.315	2,37%	5	1.320
MÖDLING	79.607	2.332	2,93%	8	2.340
NEUNKIRCHEN	65.069	1.373	2,11%	7	1.380
SANKT PÖLTEN LAND	69.610	1.942	2,79%	5	1.947
SCHEIBBS	31.021	945	3,05%	3	948
TULLN	48.337	1.001	2,07%	2	1.003
WAIDHOFEN AN DER THAYA	21.971	552	2,51%	1	553
WR.NEUSTADT LAND	53.219	1.225	2,30%	4	1.229
WIEN UMGEBUNG	75.811	1.982	2,61%	7	1.989
ZWETTL	34.731	1.202	3,46%	0	1.202
NIEDERÖSTERREICH	1.164.253	27.753	2,38%	91	27.844

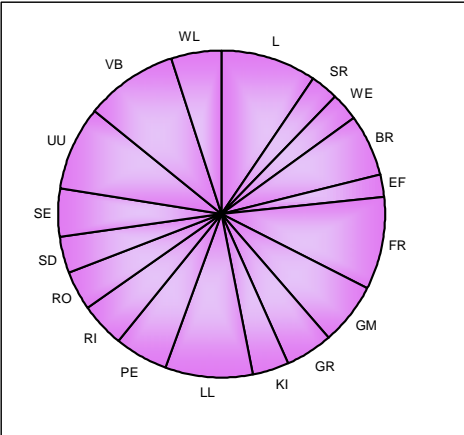
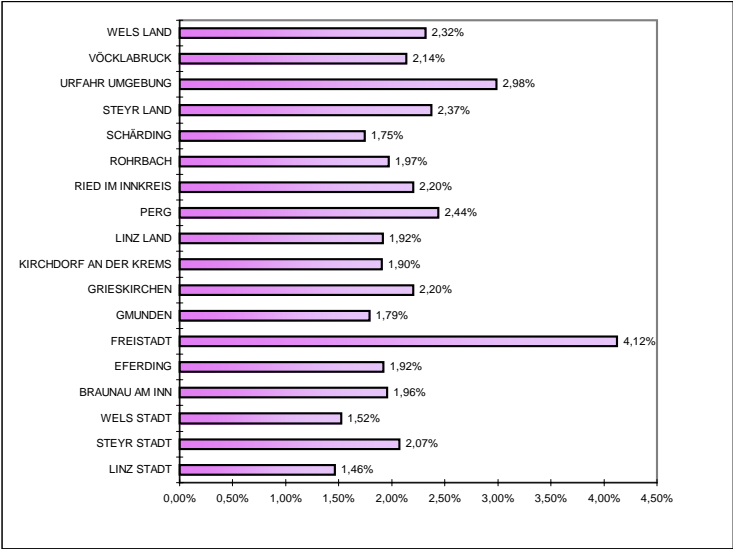
Volksbegehren "Atomfreies Europa"



**Netto-Ergebnis
(Eintragungswoche)**

Oberösterreich

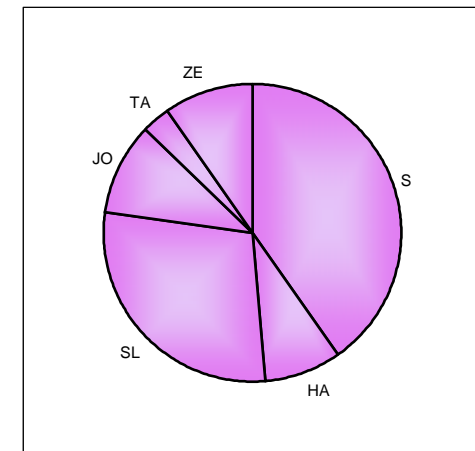
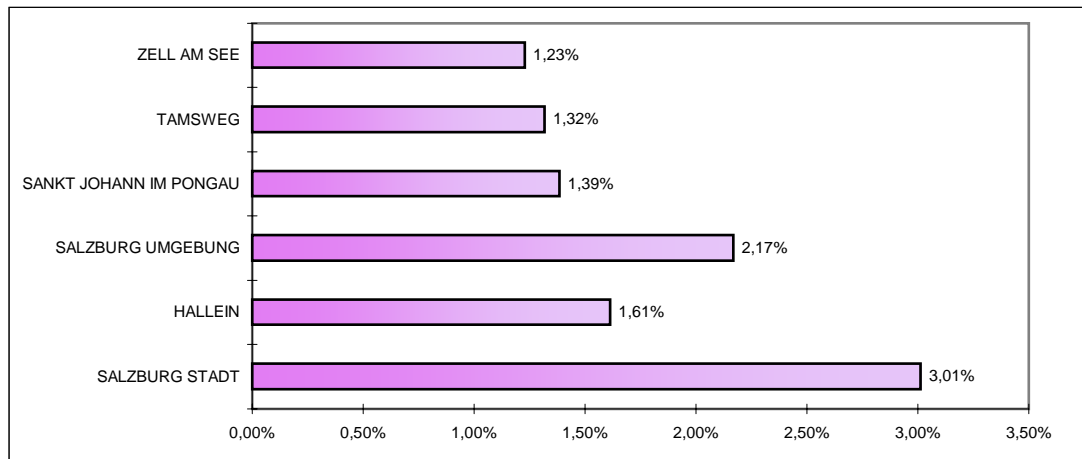
Gebiet	Stimm- berechtigte	gültige Eintragungen	Stimm- beteiligung in %	ungültige Eintragungen	Gesamt- summe
LINZ STADT	135.870	1.990	1,46%	0	1.990
STEYR STADT	28.024	581	2,07%	0	581
WELS STADT	38.963	594	1,52%	1	595
BRAUNAU AM INN	68.823	1.347	1,96%	6	1.353
EFERDING	22.692	436	1,92%	0	436
FREISTADT	47.496	1.959	4,12%	2	1.961
GMUNDEN	73.012	1.307	1,79%	2	1.309
GRIESKIRCHEN	45.698	1.006	2,20%	2	1.008
KIRCHDORF AN DER KREMS	39.770	757	1,90%	3	760
LINZ LAND	94.837	1.817	1,92%	1	1.818
PERG	46.790	1.140	2,44%	5	1.145
RIED IM INNKREIS	42.724	940	2,20%	2	942
ROHRBACH	42.363	835	1,97%	8	843
SCHÄRDING	41.440	724	1,75%	3	727
STEYR LAND	43.146	1.024	2,37%	2	1.026
URFAHR UMGEBUNG	58.843	1.756	2,98%	10	1.766
VÖCKLABRUCK	91.791	1.960	2,14%	3	1.963
WELS LAND	46.048	1.067	2,32%	3	1.070
OBERÖSTERREICH	1.008.330	21.240	2,11%	53	21.293



Netto-Ergebnis
(Eintragungswoche)

Salzburg

Gebiet	Stimm- berechtigte	gültige Eintragungen	Stimm- beteiligung in %	ungültige Eintragungen	Gesamt- summe
SALZBURG STADT	98.198	2.957	3,01%	0	2.957
HALLEIN	37.733	609	1,61%	3	612
SALZBURG UMGEBUNG	96.854	2.100	2,17%	5	2.105
SANKT JOHANN IM PONGAU	53.135	736	1,39%	1	737
TAMSWEG	15.627	206	1,32%	0	206
ZELL AM SEE	58.785	722	1,23%	4	726
SALZBURG	360.332	7.330	2,03%	13	7.343

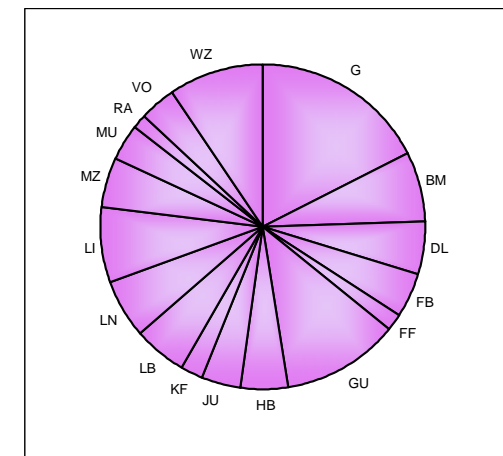
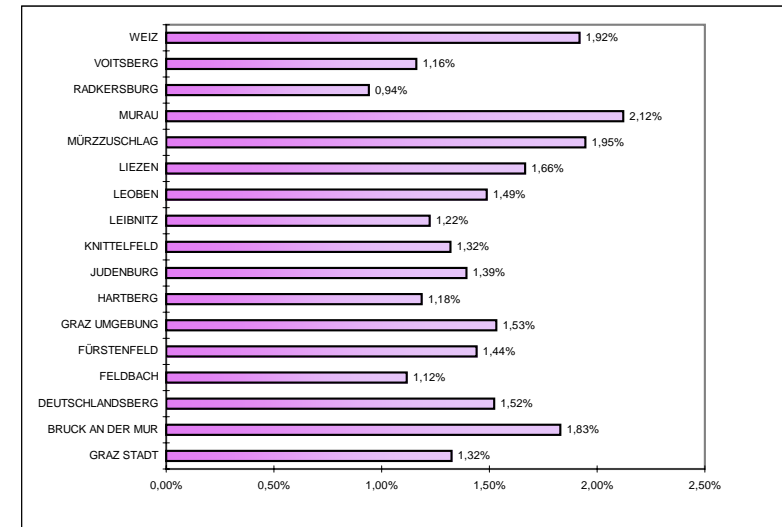


Volksbegehren "Atomfreies Europa"

**Netto-Ergebnis
(Eintragungswochen)**

Steiermark

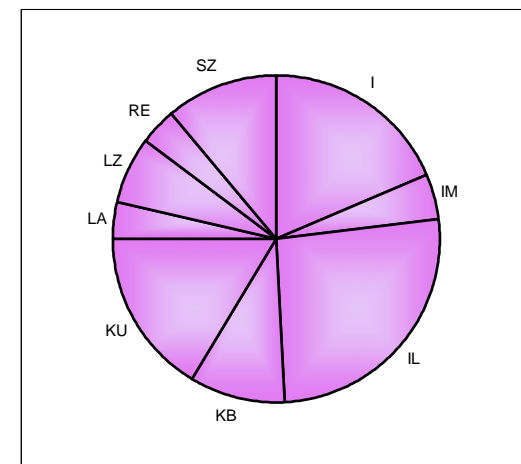
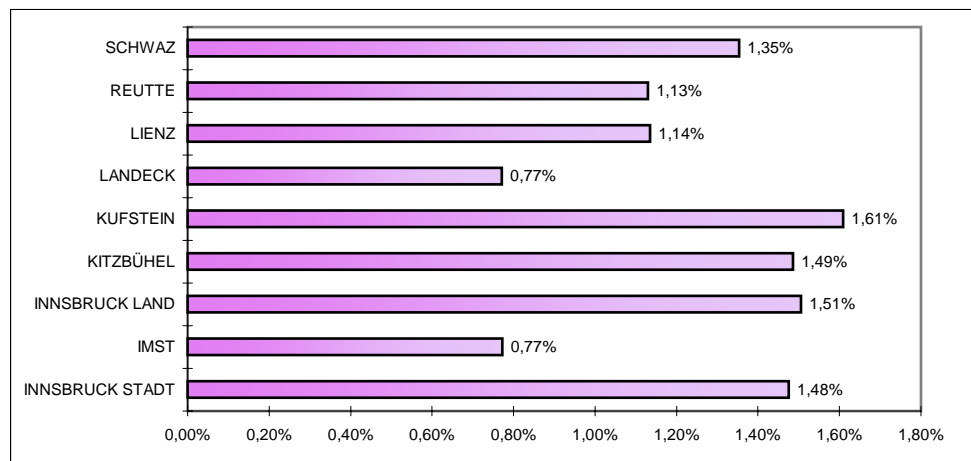
Gebiet	Stimm- berechtigte	gültige Eintragungen	Stimm- beteiligung in %	ungültige Eintragungen	Gesamt- summe
GRAZ STADT	177.018	2.342	1,32%	0	2.342
BRUCK AN DER MUR	50.249	919	1,83%	5	924
DEUTSCHLANDSBERG	47.651	725	1,52%	4	729
FELDBACH	51.778	578	1,12%	7	585
FÜRSTENFELD	17.690	255	1,44%	2	257
GRAZ UMGEBUNG	101.835	1.560	1,53%	15	1.575
HARTBERG	51.570	611	1,18%	1	612
JUDENBURG	37.148	518	1,39%	4	522
KNITTELFELD	22.734	300	1,32%	0	300
LEIBNITZ	57.698	706	1,22%	2	708
LEOBEN	53.168	791	1,49%	2	793
LIEZEN	61.445	1.023	1,66%	2	1.025
MÜRZZUSCHLAG	33.750	657	1,95%	5	662
MURAU	23.145	491	2,12%	3	494
RADKERSBURG	18.516	174	0,94%	1	175
VOITSBERG	42.522	494	1,16%	1	495
WEIZ	66.085	1.267	1,92%	8	1.275
STEIERMARK	914.002	13.411	1,47%	62	13.473



Netto-Ergebnis
(Eintragungswoche)

Tirol

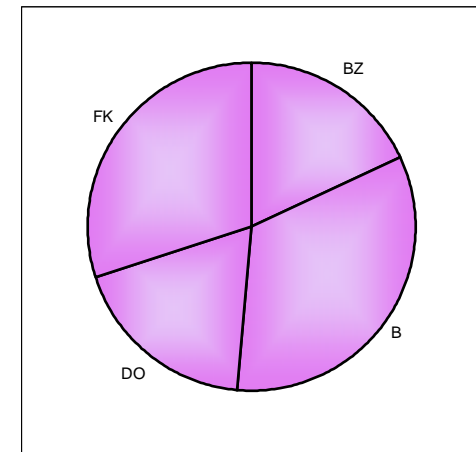
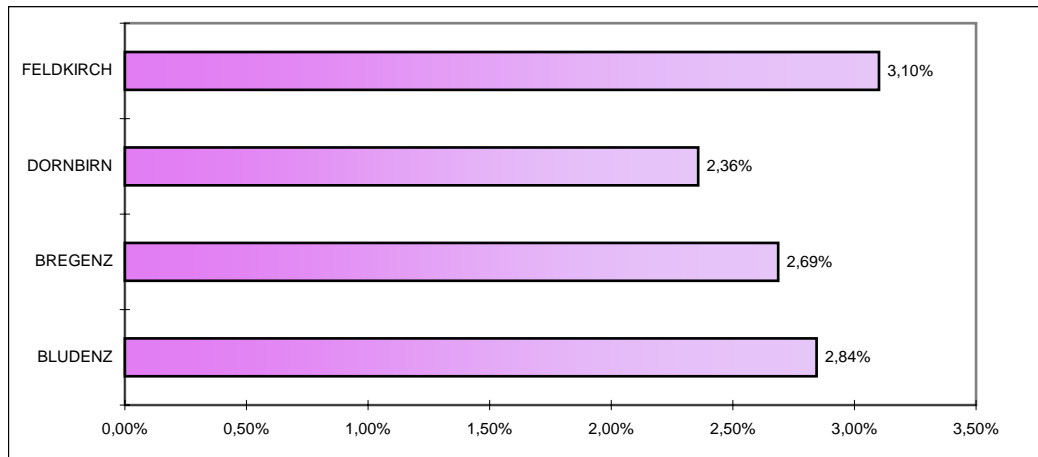
Gebiet	Stimm- berechtigte	gültige Eintragungen	Stimm- beteiligung in %	ungültige Eintragungen	Gesamt- summe
INNSBRUCK STADT	81.980	1.210	1,48%	0	1.210
IMST	37.189	287	0,77%	0	287
INNSBRUCK LAND	111.152	1.674	1,51%	12	1.686
KITZBÜHEL	42.077	625	1,49%	2	627
KUFSTEIN	65.362	1.052	1,61%	5	1.057
LANDECK	30.346	234	0,77%	1	235
LIENZ	37.439	425	1,14%	3	428
REUTTE	21.243	240	1,13%	1	241
SCHWAZ	52.872	716	1,35%	5	721
TIROL	479.660	6.463	1,35%	29	6.492



**Netto-Ergebnis
(Eintragungswoche)**

Vorarlberg

Gebiet	Stimm- berechtigte	gültige Eintragungen	Stimm- beteiligung in %	ungültige Eintragungen	Gesamt- summe
BLUDENZ	41.705	1.186	2,84%	5	1.191
BREGENZ	80.751	2.170	2,69%	39	2.209
DORNBIRN	51.223	1.208	2,36%	0	1.208
FELDKIRCH	63.271	1.962	3,10%	34	1.996
VORARLBERG	236.950	6.526	2,75%	78	6.604

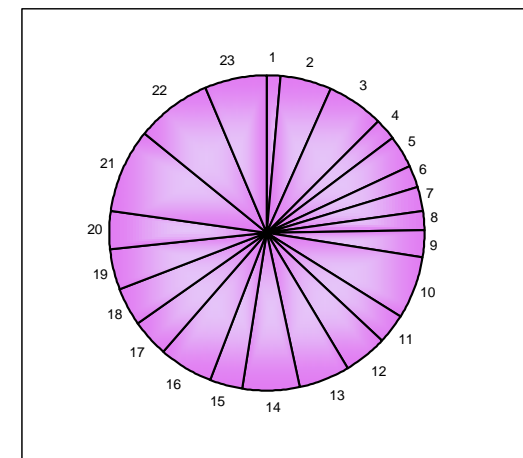
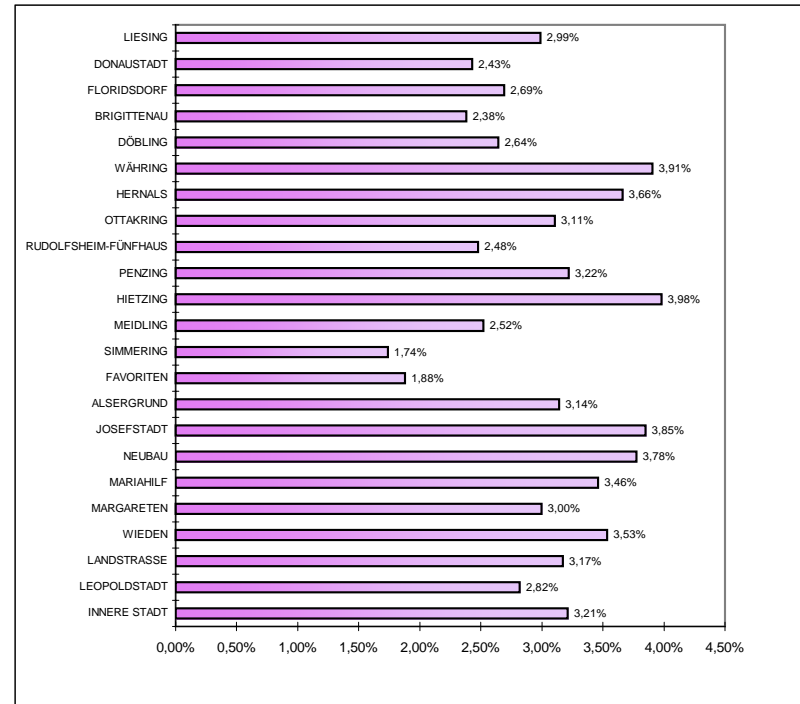


Volksbegehren "Atomfreies Europa"

Netto-Ergebnis
(Eintragungswoche)

Wien

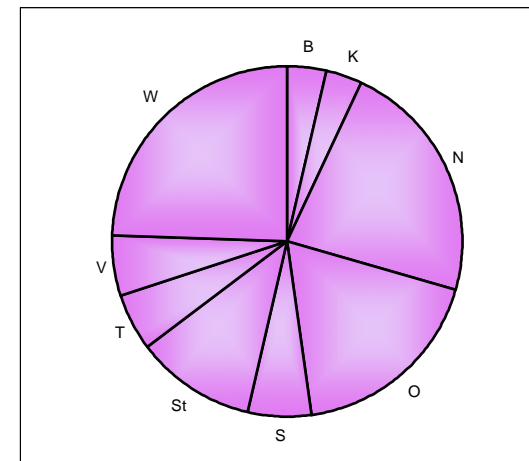
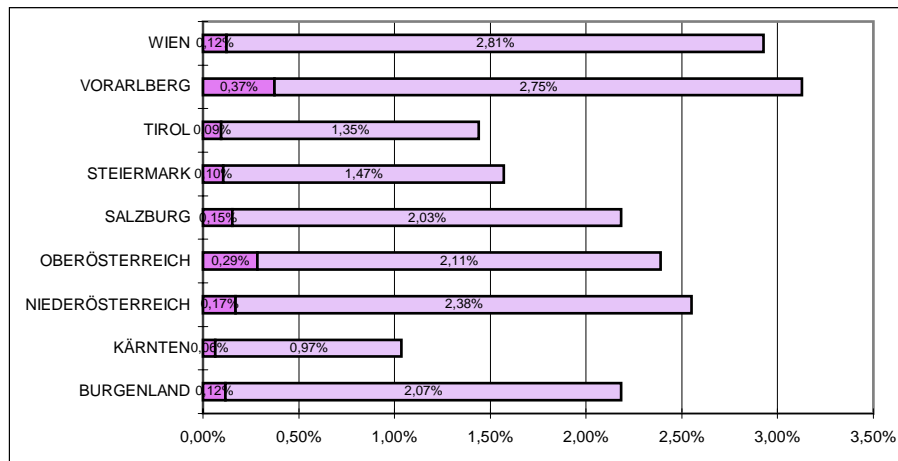
Gebiet	Stimm- berechtigte	gültige Eintragungen	Stimm- beteiligung in %	ungültige Eintragungen	Gesamt- summe
INNERE STADT	13.135	422	3,21%	0	422
LEOPOLDSTADT	57.310	1.615	2,82%	0	1.615
LANDSTRASSE	56.696	1.798	3,17%	0	1.798
WIEDEN	21.022	743	3,53%	0	743
MARGARETEN	32.336	969	3,00%	0	969
MARIAHILF	20.088	695	3,46%	0	695
NEUBAU	19.996	755	3,78%	0	755
JOSEFSTADT	16.078	619	3,85%	0	619
ALSERGRUND	27.067	850	3,14%	0	850
FAVORITEN	106.919	2.007	1,88%	1	2.008
SIMMERING	55.502	964	1,74%	0	964
MEIDLING	55.002	1.387	2,52%	0	1.387
HIETZING	39.330	1.566	3,98%	0	1.566
PENZING	58.015	1.867	3,22%	2	1.869
RUDOLFSHEIM-FÜNFHAUS	39.674	983	2,48%	0	983
OTTAKRING	56.456	1.754	3,11%	0	1.754
HERNALS	31.723	1.161	3,66%	0	1.161
WÄHRING	32.053	1.252	3,91%	0	1.252
DÖBLING	49.093	1.297	2,64%	2	1.299
BRIGITTENAU	50.008	1.190	2,38%	0	1.190
FLORIDSDORF	96.874	2.607	2,69%	0	2.607
DONAUSTADT	101.400	2.463	2,43%	0	2.463
LIESING	65.028	1.942	2,99%	0	1.942
WIEN	1.100.805	30.906	2,81%	5	30.911



Ergebnis inklusive
Unterstützungs-
erklärungen

Österreich

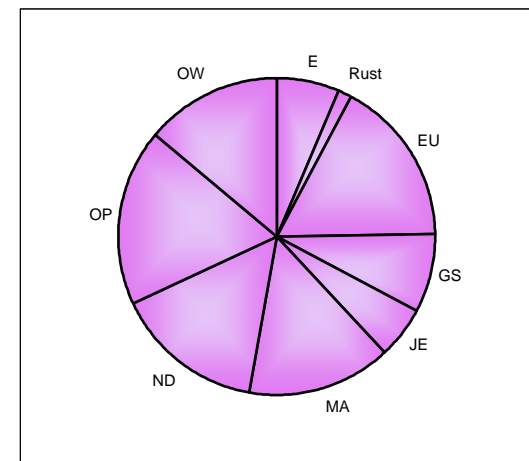
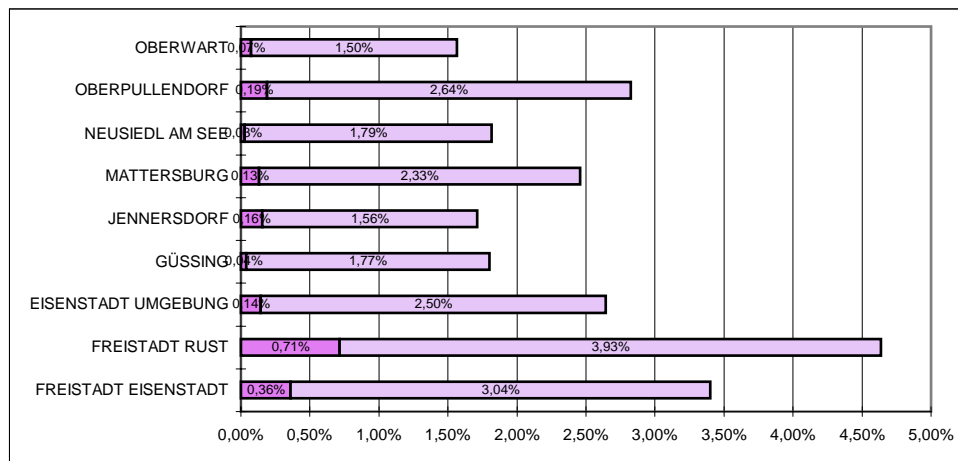
Gebiet	Stimm-berechtigte	Unterstützungs- erklärungen + gültige Eintragungen	Stimmbeteiligung inklusive Unterstützungs- erklärungen	gültige Eintragungen	Stimm- beteiligung in %
BURGENLAND	215.545	4.712	2,19%	4.462	2,07%
KÄRNTEN	422.365	4.385	1,04%	4.114	0,97%
NIEDERÖSTERREICH	1.164.253	29.735	2,55%	27.753	2,38%
OBERÖSTERREICH	1.008.330	24.114	2,39%	21.240	2,11%
SALZBURG	360.332	7.877	2,19%	7.330	2,03%
STEIERMARK	914.002	14.369	1,57%	13.411	1,47%
TIROL	479.660	6.912	1,44%	6.463	1,35%
VORARLBERG	236.950	7.413	3,13%	6.526	2,75%
WIEN	1.100.805	32.255	2,93%	30.906	2,81%
ÖSTERREICH	5.902.242	131.772	2,23%	122.205	2,07%



Ergebnis inklusive
Unterstützungs-
erklärungen

Burgenland

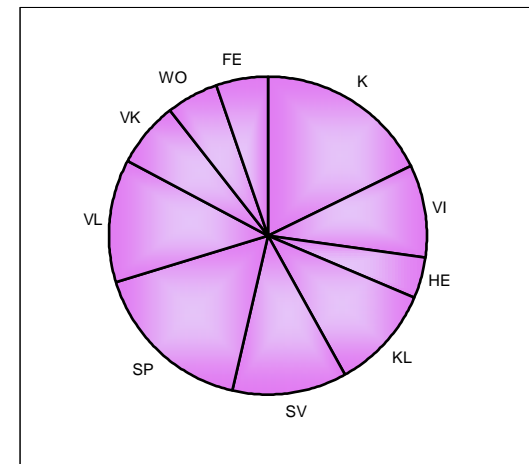
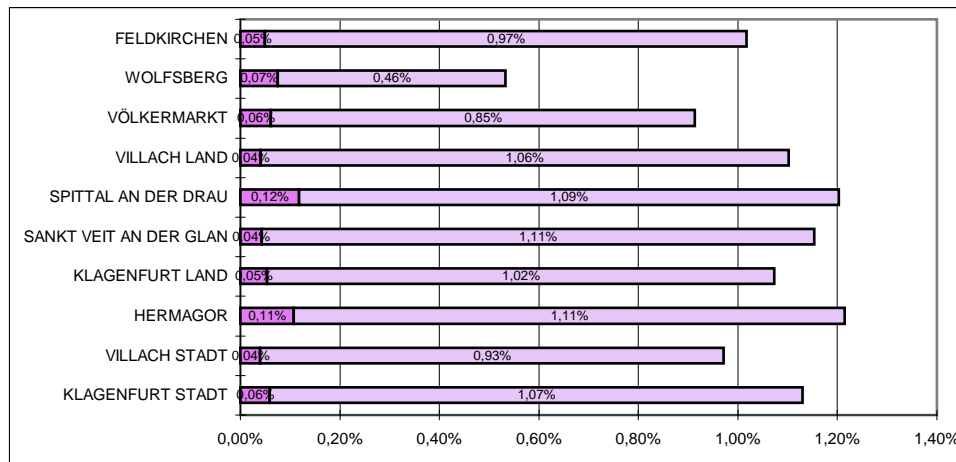
Gebiet	Stimm-berechtigte	Unterstützungs- erklärungen + gültige Eintragungen	Stimmbeteiligung inklusive Unterstützungs- erklärungen	gültige Eintragungen	Stimm- beteiligung in %
FREISTADT EISENSTADT	8.901	303	3,40%	271	3,04%
FREISTADT RUST	1.401	65	4,64%	55	3,93%
EISENSTADT UMGEBUNG	30.050	795	2,65%	752	2,50%
GÜSSING	21.396	386	1,80%	378	1,77%
JENNERSDORF	14.169	243	1,72%	221	1,56%
MATTERSBURG	28.369	698	2,46%	661	2,33%
NEUSIEDL AM SEE	39.557	720	1,82%	709	1,79%
OBERPULLENDORF	30.000	848	2,83%	791	2,64%
OBERWART	41.702	654	1,57%	624	1,50%
BURGENLAND	215.545	4.712	2,19%	4.462	2,07%



Ergebnis inklusive
Unterstützungs-
erklärungen

Kärnten

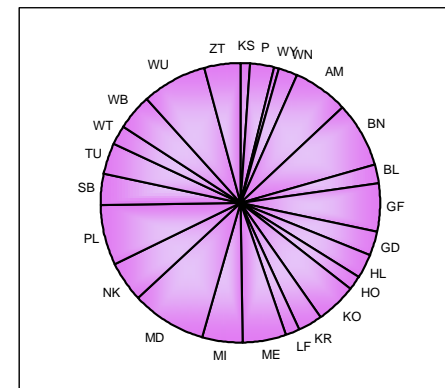
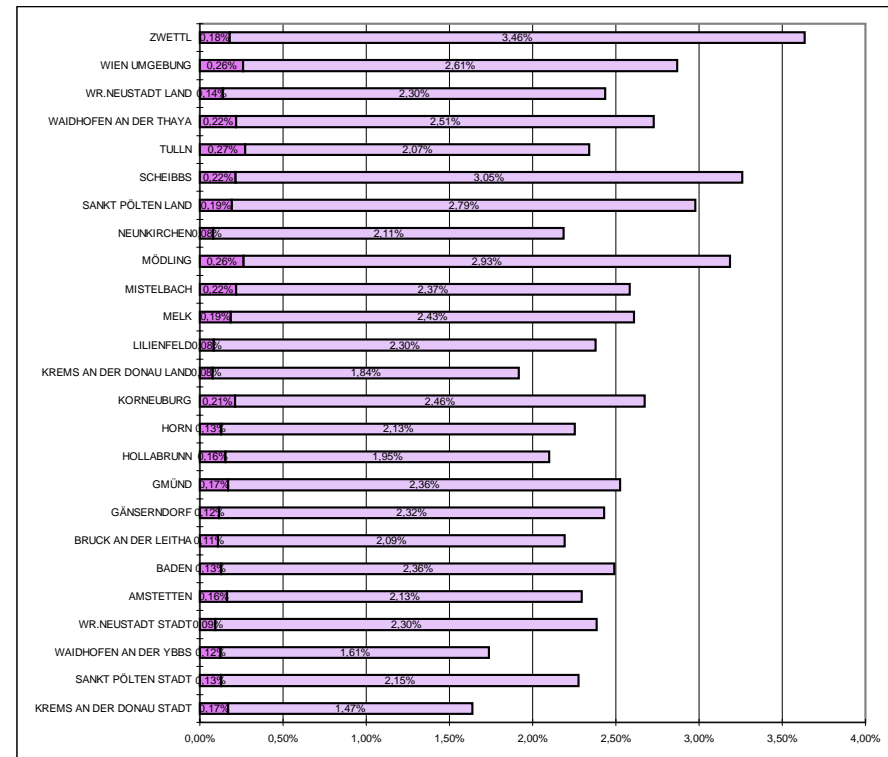
Gebiet	Stimm-berechtigte	Unterstützungs- erklärungen + gültige Eintragungen	Stimmbeteiligung inklusive Unterstützungs- erklärungen	gültige Eintragungen	Stimm- beteiligung in %
KLAGENFURT STADT	69.355	784	1,13%	743	1,07%
VILLACH STADT	42.486	413	0,97%	396	0,93%
FELDKIRCHEN	22.475	229	1,02%	218	0,97%
HERMAGOR	14.894	181	1,22%	165	1,11%
KLAGENFURT LAND	43.302	465	1,07%	442	1,02%
SANKT VEIT AN DER GLAN	44.344	512	1,15%	493	1,11%
SPITTAL AN DER DRAU	60.799	732	1,20%	660	1,09%
VILLACH LAND	48.796	538	1,10%	518	1,06%
VÖLKERMARKT	33.013	302	0,91%	282	0,85%
WOLFSBERG	42.901	229	0,53%	197	0,46%
KÄRNTEN	422.365	4.385	1,04%	4.114	0,97%



Ergebnis inklusive
Unterstützungs-
erklärungen

Niederösterreich

Gebiet	Stimm- berechtigte	Unterstützungs- erklärungen + gültige Eintragungen	Stimmbeteiligung inklusive Unterstützungs- erklärungen	gültige Eintragungen	Stimm- beteiligung in %
KREMS AN DER DONAU STADT	17.788	292	1,64%	262	1,47%
SANKT PÖLTEN STADT	36.987	843	2,28%	796	2,15%
WAIDHOFEN AN DER YBBS	8.855	154	1,74%	143	1,61%
WR.NEUSTADT STADT	28.172	673	2,39%	647	2,30%
AMSTETTEN	81.760	1.879	2,30%	1.745	2,13%
BADEN	91.020	2.269	2,49%	2.152	2,36%
BRUCK AN DER LEITHA	30.400	667	2,19%	634	2,09%
GÄNSERNDORF	68.441	1.666	2,43%	1.586	2,32%
GMÜND	31.224	790	2,53%	737	2,36%
HOLLABRUNN	38.691	813	2,10%	753	1,95%
HORN	24.771	559	2,26%	527	2,13%
KORNEUBURG	52.079	1.394	2,68%	1.283	2,46%
KREMS AN DER DONAU LAND	42.225	811	1,92%	778	1,84%
LILIENFELD	20.291	483	2,38%	466	2,30%
MELK	56.667	1.480	2,61%	1.375	2,43%
MISTELBACH	55.506	1.436	2,59%	1.315	2,37%
MÖDLING	79.607	2.540	3,19%	2.332	2,93%
NEUNKIRCHEN	65.069	1.425	2,19%	1.373	2,11%
SANKT PÖLTEN LAND	69.610	2.076	2,98%	1.942	2,79%
SCHEIBBS	31.021	1.012	3,26%	945	3,05%
TULLN	48.337	1.133	2,34%	1.001	2,07%
WAIDHOFEN AN DER THAYA	21.971	600	2,73%	552	2,51%
WR.NEUSTADT LAND	53.219	1.298	2,44%	1.225	2,30%
WIEN UMGEBUNG	75.811	2.178	2,87%	1.982	2,61%
ZWETTL	34.731	1.264	3,64%	1.202	3,46%
NIEDERÖSTERREICH	1.164.253	29.735	2,55%	27.753	2,38%

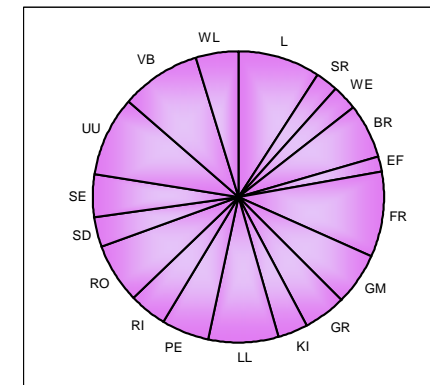
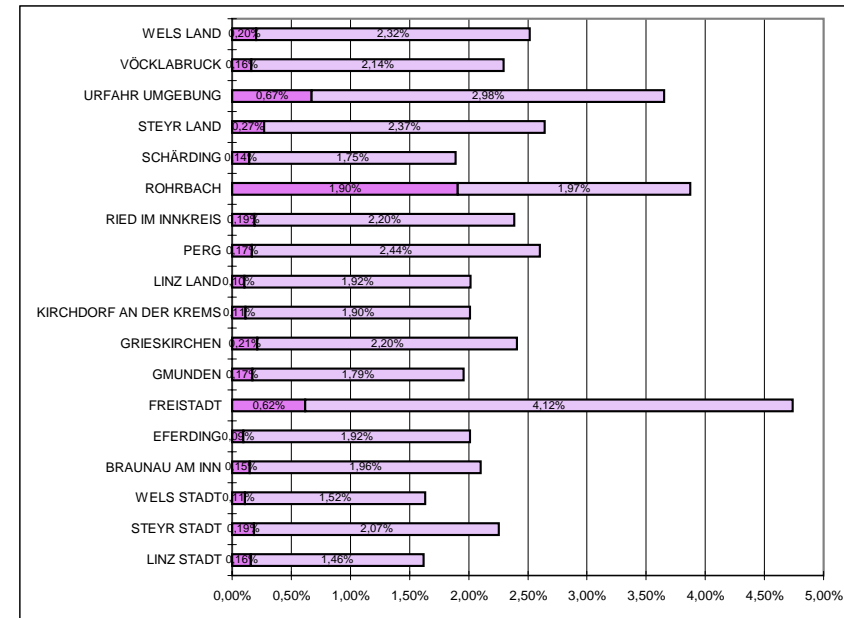


Volksbegehren "Atomfreies Europa"

Ergebnis inklusive
Unterstützungs-
erklärungen

Oberösterreich

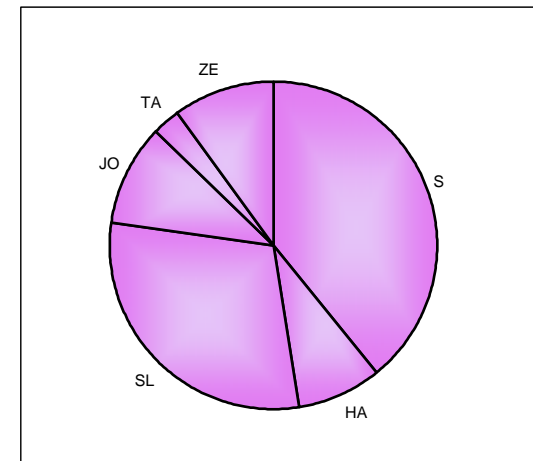
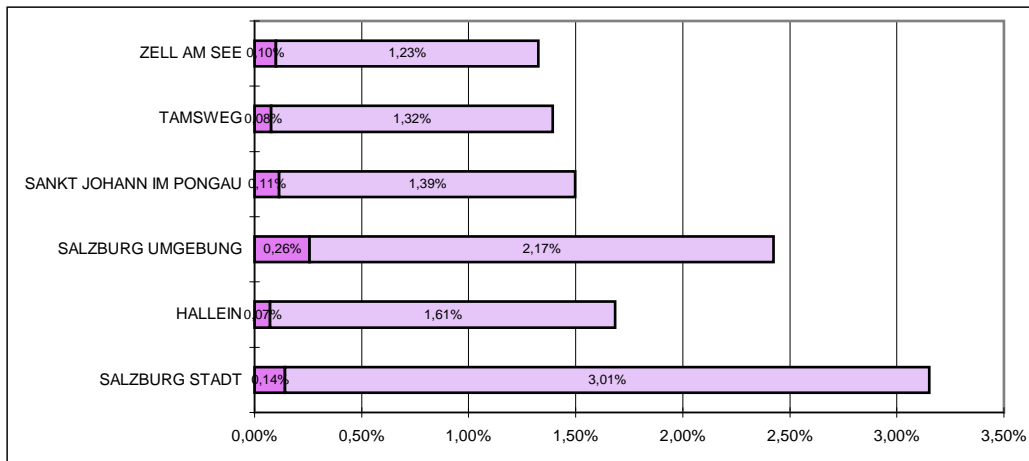
Gebiet	Stimm- berechtigte	Unterstützungs- erklärungen + gültige Eintragungen	Stimmbeteiligung inklusive Unterstützungs- erklärungen	gültige Eintragungen	Stimm- beteiligung in %
LINZ STADT	135.870	2.207	1,62%	1.990	1,46%
STEYR STADT	28.024	633	2,26%	581	2,07%
WELS STADT	38.963	637	1,63%	594	1,52%
BRAUNAU AM INN	68.823	1.449	2,11%	1.347	1,96%
EFERDING	22.692	457	2,01%	436	1,92%
FREISTADT	47.496	2.252	4,74%	1.959	4,12%
GMUNDEN	73.012	1.431	1,96%	1.307	1,79%
GRIESKIRCHEN	45.698	1.103	2,41%	1.006	2,20%
KIRCHDORF AN DER KREM	39.770	801	2,01%	757	1,90%
LINZ LAND	94.837	1.915	2,02%	1.817	1,92%
PERG	46.790	1.219	2,61%	1.140	2,44%
RIED IM INNKREIS	42.724	1.021	2,39%	940	2,20%
ROHRBACH	42.363	1.642	3,88%	835	1,97%
SCHÄRDING	41.440	784	1,89%	724	1,75%
STEYR LAND	43.146	1.141	2,64%	1.024	2,37%
URFAHR UMGEBUNG	58.843	2.151	3,66%	1.756	2,98%
VÖCKLABRUCK	91.791	2.110	2,30%	1.960	2,14%
WELS LAND	46.048	1.161	2,52%	1.067	2,32%
OBERÖSTERREICH	1.008.330	24.114	2,39%	21.240	2,11%



Ergebnis inklusive
Unterstützungs-
erklärungen

Salzburg

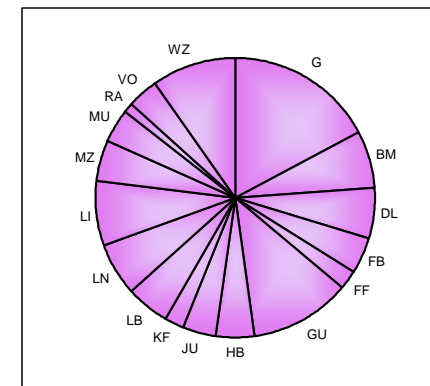
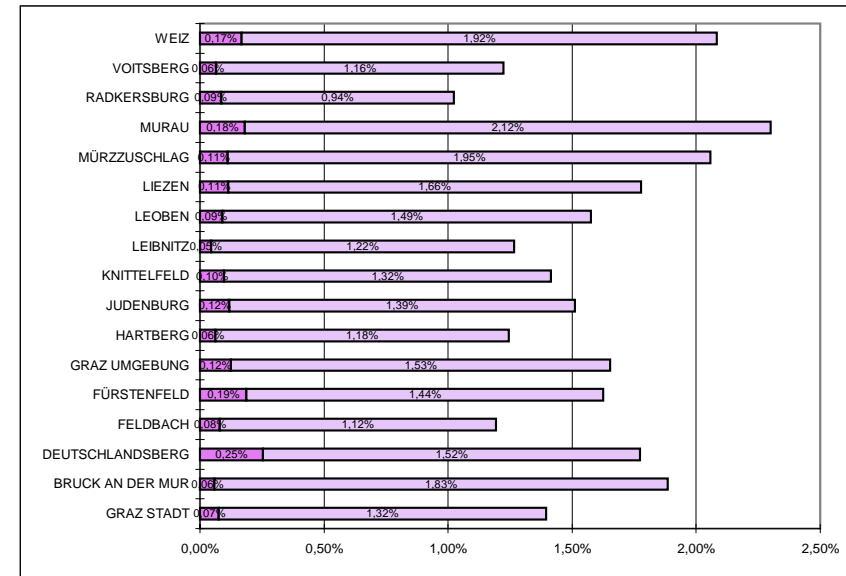
Gebiet	Stimm-berechtigte	Unterstützungs- erklärungen + gültige Eintragungen	Stimmbeteiligung inklusive Unterstützungs- erklärungen	gültige Eintragungen	Stimm- beteiligung in %
SALZBURG STADT	98.198	3.096	3,15%	2.957	3,01%
HALLEIN	37.733	636	1,69%	609	1,61%
SALZBURG UMGEBUNG	96.854	2.349	2,43%	2.100	2,17%
SANKT JOHANN IM PONGAU	53.135	797	1,50%	736	1,39%
TAMSWEG	15.627	218	1,40%	206	1,32%
ZELL AM SEE	58.785	781	1,33%	722	1,23%
SALZBURG	360.332	7.877	2,19%	7.330	2,03%



Ergebnis inklusive
Unterstützungs-
erklärungen

Steiermark

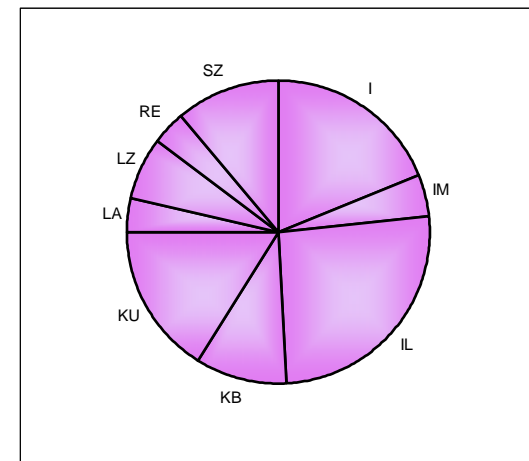
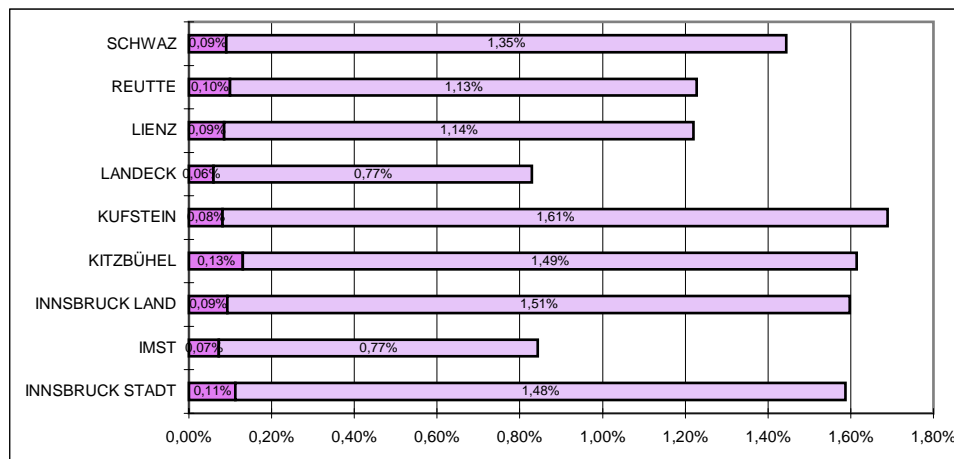
Gebiet	Stimm- berechtigte	Unterstützungs- erklärungen + gültige Eintragungen	Stimmbeteiligung inklusive Unterstützungs- erklärungen	gültige Eintragungen	Stimm- beteiligung in %
GRAZ STADT	177.018	2.474	1,40%	2.342	1,32%
BRUCK AN DER MUR	50.249	948	1,89%	919	1,83%
DEUTSCHLANDSBERG	47.651	846	1,78%	725	1,52%
FELDBACH	51.778	619	1,20%	578	1,12%
FÜRSTENFELD	17.690	288	1,63%	255	1,44%
GRAZ UMGEBUNG	101.835	1.686	1,66%	1.560	1,53%
HARTBERG	51.570	643	1,25%	611	1,18%
JUDENBURG	37.148	562	1,51%	518	1,39%
KNITTELFELD	22.734	322	1,42%	300	1,32%
LEIBNITZ	57.698	732	1,27%	706	1,22%
LEOBEN	53.168	839	1,58%	791	1,49%
LIEZEN	61.445	1.093	1,78%	1.023	1,66%
MÜRZZUSCHLAG	33.750	695	2,06%	657	1,95%
MURAU	23.145	533	2,30%	491	2,12%
RADKERSBURG	18.516	190	1,03%	174	0,94%
VOITSBERG	42.522	521	1,23%	494	1,16%
WEIZ	66.085	1.378	2,09%	1.267	1,92%
STEIERMARK	914.002	14.369	1,57%	13.411	1,47%



Ergebnis inklusive
Unterstützungs-
erklärungen

Tirol

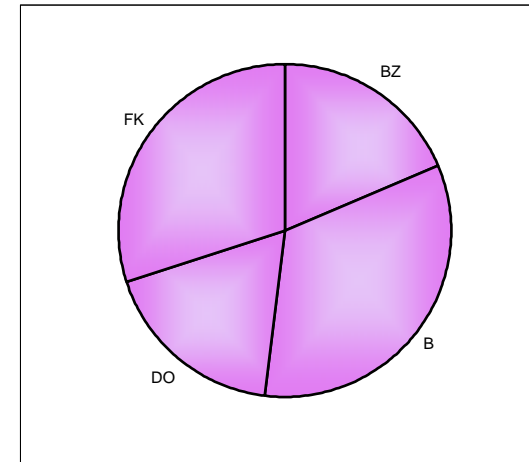
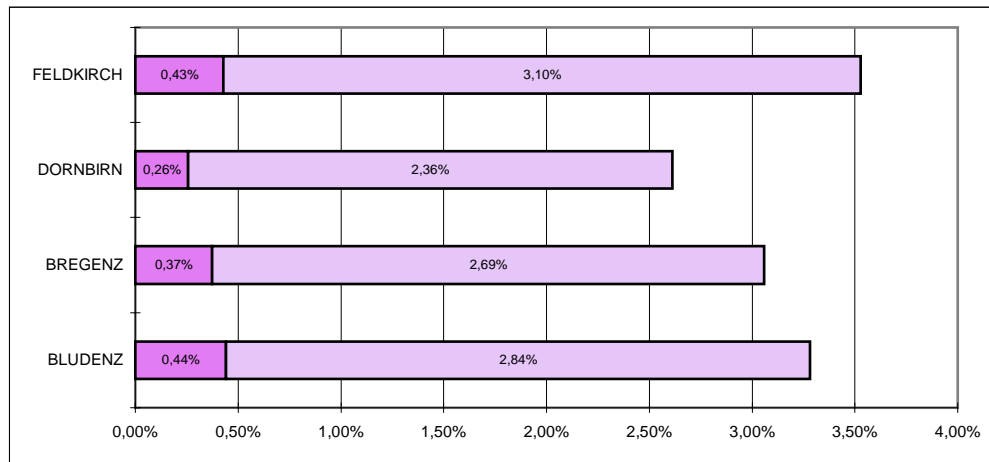
Gebiet	Stimm-berechtigte	Unterstützungs- erklärungen + gültige Eintragungen	Stimmbeteiligung inklusive Unterstützungs- erklärungen	gültige Eintragungen	Stimm- beteiligung in %
INNSBRUCK STADT	81.980	1.302	1,59%	1.210	1,48%
IMST	37.189	314	0,84%	287	0,77%
INNSBRUCK LAND	111.152	1.777	1,60%	1.674	1,51%
KITZBÜHEL	42.077	680	1,62%	625	1,49%
KUFSTEIN	65.362	1.105	1,69%	1.052	1,61%
LANDECK	30.346	252	0,83%	234	0,77%
LIENZ	37.439	457	1,22%	425	1,14%
REUTTE	21.243	261	1,23%	240	1,13%
SCHWAZ	52.872	764	1,44%	716	1,35%
TIROL	479.660	6.912	1,44%	6.463	1,35%



**Ergebnis inklusive
Unterstützungs-
erklärungen**

Vorarlberg

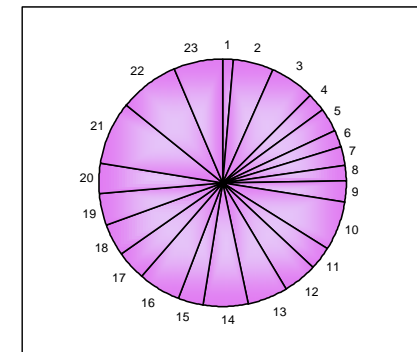
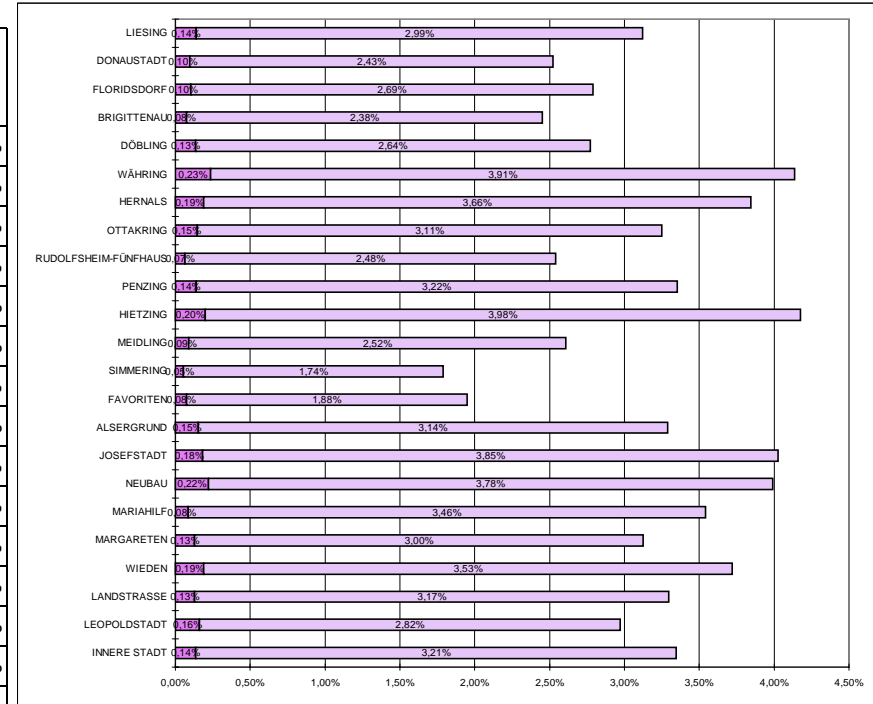
Gebiet	Stimm-berechtigte	Unterstützungs- erklärungen + gültige Eintragungen	Stimm-beteiligung inklusive Unterstützungs- erklärungen	gültige Eintragungen	Stimm- beteiligung in %
BLUDENZ	41.705	1.370	3,28%	1.186	2,84%
BREGENZ	80.751	2.471	3,06%	2.170	2,69%
DORNBIRN	51.223	1.339	2,61%	1.208	2,36%
FELDKIRCH	63.271	2.233	3,53%	1.962	3,10%
VORARLBERG	236.950	7.413	3,13%	6.526	2,75%



Ergebnis inklusive
Unterstützungs-
erklärungen

Wien

Gebiet	Stimm-berechtigte	Unterstützungs- erklärungen + gültige Eintragungen	Stimmbeteiligung inklusive Unterstützungs- erklärungen	gültige Eintragungen	Stimm- beteiligung in %
INNERE STADT	13.135	440	3,35%	422	3,21%
LEOPOLDSTADT	57.310	1.706	2,98%	1.615	2,82%
LANDSTRASSE	56.696	1.870	3,30%	1.798	3,17%
WIEDEN	21.022	783	3,72%	743	3,53%
MARGARETEN	32.336	1.011	3,13%	969	3,00%
MARIAHILF	20.088	712	3,54%	695	3,46%
NEUBAU	19.996	799	4,00%	755	3,78%
JOSEFSTADT	16.078	648	4,03%	619	3,85%
ALSERGRUND	27.067	891	3,29%	850	3,14%
FAVORITEN	106.919	2.088	1,95%	2.007	1,88%
SIMMERING	55.502	994	1,79%	964	1,74%
MEIDLING	55.002	1.436	2,61%	1.387	2,52%
HIETZING	39.330	1.644	4,18%	1.566	3,98%
PENZING	58.015	1.948	3,36%	1.867	3,22%
RUDOLFSHEIM-FÜNFHAUS	39.674	1.009	2,54%	983	2,48%
OTTAKRING	56.456	1.837	3,25%	1.754	3,11%
HERNALS	31.723	1.221	3,85%	1.161	3,66%
WÄHRING	32.053	1.327	4,14%	1.252	3,91%
DÖBLING	49.093	1.363	2,78%	1.297	2,64%
BRIGITTENAU	50.008	1.228	2,46%	1.190	2,38%
FLORIDSDORF	96.874	2.707	2,79%	2.607	2,69%
DONAUSTADT	101.400	2.560	2,52%	2.463	2,43%
LIESING	65.028	2.033	3,13%	1.942	2,99%
WIEN	1.100.805	32.255	2,93%	30.906	2,81%



Volksbegehren "Atomfreies Europa"

Ergebnis inklusive
Unterstützungs-
erklärungen

Österreich

Gebiet	Stimm-berechtigte	Unterstützungs- erklärungen + gültige Eintragungen	Stimmbeteiligung inklusive Unterstützungs- erklärungen	gültige Unterstützungs- erklärungen	gültige Eintragungen	ungültige Eintragungen
BURGENLAND	215.545	4.712	2,19%	250	4.462	21
KÄRNTEN	422.365	4.385	1,04%	271	4.114	9
NIEDERÖSTERREICH	1.164.253	29.735	2,55%	1.982	27.753	91
OBERÖSTERREICH	1.008.330	24.114	2,39%	2.874	21.240	53
SALZBURG	360.332	7.877	2,19%	547	7.330	13
STEIERMARK	914.002	14.369	1,57%	958	13.411	62
TIROL	479.660	6.912	1,44%	449	6.463	29
VORARLBERG	236.950	7.413	3,13%	887	6.526	78
WIEN	1.100.805	32.255	2,93%	1.349	30.906	5
ÖSTERREICH	5.902.242	131.772	2,23%	9.567	122.205	361

Volksbegehren "Atomfreies Europa"

**Ergebnis inklusive
Unterstützungs-
erklärungen**

Burgenland

Gebiet	Stimm-berechtigte	Unterstützungs- erklärungen + gültige Eintragungen	Stimmbeteiligung inklusive Unterstützungs- erklärungen	gültige Unterstützungs- erklärungen	gültige Eintragungen	ungültige Eintragungen
FREISTADT EISENSTADT	8.901	303	3,40%	32	271	0
FREISTADT RUST	1.401	65	4,64%	10	55	0
EISENSTADT UMGEBUNG	30.050	795	2,65%	43	752	3
GÜSSING	21.396	386	1,80%	8	378	7
JENNERSDORF	14.169	243	1,72%	22	221	3
MATTERSBURG	28.369	698	2,46%	37	661	2
NEUSIEDL AM SEE	39.557	720	1,82%	11	709	1
OBERPULLENDORF	30.000	848	2,83%	57	791	2
OBERWART	41.702	654	1,57%	30	624	3
BURGENLAND	215.545	4.712	2,19%	250	4.462	21

Volksbegehren "Atomfreies Europa"

**Ergebnis inklusive
Unterstützungs-
erklärungen**

Kärnten

Gebiet	Stimm-berechtigte	Unterstützungs- erklärungen + gültige Eintragungen	Stimmbeteiligung inklusive Unterstützungs- erklärungen	gültige Unterstützungs- erklärungen	gültige Eintragungen	ungültige Eintragungen
KLAGENFURT STADT	69.355	784	1,13%	41	743	2
VILLACH STADT	42.486	413	0,97%	17	396	0
FELDKIRCHEN	22.475	229	1,02%	11	218	2
HERMAGOR	14.894	181	1,22%	16	165	0
KLAGENFURT LAND	43.302	465	1,07%	23	442	1
SANKT VEIT AN DER GLAN	44.344	512	1,15%	19	493	0
SPITTAL AN DER DRAU	60.799	732	1,20%	72	660	2
VILLACH LAND	48.796	538	1,10%	20	518	1
VÖLKERMARKT	33.013	302	0,91%	20	282	1
WOLFSBERG	42.901	229	0,53%	32	197	0
KÄRNTEN	422.365	4.385	1,04%	271	4.114	9

Ergebnis inklusive
Unterstützungs-
erklärungen

Niederösterreich

Gebiet	Stimm- berechtigte	Unterstützungs- erklärungen + gültige Eintragungen	Stimmeteiligung inklusive Unterstützungs- erklärungen	gültige Unterstützungs- erklärungen	gültige Eintragungen	ungültige Eintragungen
KREMS AN DER DONAU STADT	17.788	292	1,64%	30	262	0
SANKT PÖLTEN STADT	36.987	843	2,28%	47	796	0
Waidhofen an der Ybbs	8.855	154	1,74%	11	143	0
WR.NEUSTADT STADT	28.172	673	2,39%	26	647	0
AMSTETTEN	81.760	1.879	2,30%	134	1.745	10
BADEN	91.020	2.269	2,49%	117	2.152	4
BRUCK AN DER LEITHA	30.400	667	2,19%	33	634	7
GÄNSERNDORF	68.441	1.666	2,43%	80	1.586	5
GMÜND	31.224	790	2,53%	53	737	2
HOLLABRUNN	38.691	813	2,10%	60	753	2
HORN	24.771	559	2,26%	32	527	2
KORNEUBURG	52.079	1.394	2,68%	111	1.283	6
KREMS AN DER DONAU LAND	42.225	811	1,92%	33	778	2
LILIENFELD	20.291	483	2,38%	17	466	1
MELK	56.667	1.480	2,61%	105	1.375	8
MISTELBACH	55.506	1.436	2,59%	121	1.315	5
MÖDLING	79.607	2.540	3,19%	208	2.332	8
NEUNKIRCHEN	65.069	1.425	2,19%	52	1.373	7
SANKT PÖLTEN LAND	69.610	2.076	2,98%	134	1.942	5
SCHEIBBS	31.021	1.012	3,26%	67	945	3
TULLN	48.337	1.133	2,34%	132	1.001	2
Waidhofen an der Thaya	21.971	600	2,73%	48	552	1
WR.NEUSTADT LAND	53.219	1.298	2,44%	73	1.225	4
WIEN UMGEBUNG	75.811	2.178	2,87%	196	1.982	7
ZWETTL	34.731	1.264	3,64%	62	1.202	0
NIEDERÖSTERREICH	1.164.253	29.735	2,55%	1.982	27.753	91

Ergebnis inklusive
Unterstützungs-
erklärungen

Oberösterreich

Gebiet	Stimm-berechtigte	Unterstützungs- erklärungen + gültige Eintragungen	Stimmbeteiligung inklusive Unterstützungs- erklärungen	gültige Unterstützungs- erklärungen	gültige Eintragungen	ungültige Eintragungen
LINZ STADT	135.870	2.207	1,62%	217	1.990	0
STEYR STADT	28.024	633	2,26%	52	581	0
WELS STADT	38.963	637	1,63%	43	594	1
BRAUNAU AM INN	68.823	1.449	2,11%	102	1.347	6
EFERDING	22.692	457	2,01%	21	436	0
FREISTADT	47.496	2.252	4,74%	293	1.959	2
GMUNDEN	73.012	1.431	1,96%	124	1.307	2
GRIESKIRCHEN	45.698	1.103	2,41%	97	1.006	2
KIRCHDORF AN DER KREMS	39.770	801	2,01%	44	757	3
LINZ LAND	94.837	1.915	2,02%	98	1.817	1
PERG	46.790	1.219	2,61%	79	1.140	5
RIED IM INNKREIS	42.724	1.021	2,39%	81	940	2
ROHRBACH	42.363	1.642	3,88%	807	835	8
SCHÄRDING	41.440	784	1,89%	60	724	3
STEYR LAND	43.146	1.141	2,64%	117	1.024	2
URFAHR UMGEBUNG	58.843	2.151	3,66%	395	1.756	10
VÖCKLABRUCK	91.791	2.110	2,30%	150	1.960	3
WELS LAND	46.048	1.161	2,52%	94	1.067	3
OBERÖSTERREICH	1.008.330	24.114	2,39%	2.874	21.240	53

Volksbegehren "Atomfreies Europa"

**Ergebnis inklusive
Unterstützungs-
erklärungen**

Salzburg

Gebiet	Stimm-berechtigte	Unterstützungs- erklärungen + gültige Eintragungen	Stimmbeteiligung inklusive Unterstützungs- erklärungen	gültige Unterstützungs- erklärungen	gültige Eintragungen	ungültige Eintragungen
SALZBURG STADT	98.198	3.096	3,15%	139	2.957	0
HALLEIN	37.733	636	1,69%	27	609	3
SALZBURG UMGEBUNG	96.854	2.349	2,43%	249	2.100	5
SANKT JOHANN IM PONGAU	53.135	797	1,50%	61	736	1
TAMSWEG	15.627	218	1,40%	12	206	0
ZELL AM SEE	58.785	781	1,33%	59	722	4
SALZBURG	360.332	7.877	2,19%	547	7.330	13

Ergebnis inklusive
Unterstützungs-
erklärungen

Steiermark

Gebiet	Stimm-berechtigte	Unterstützungs- erklärungen + gültige Eintragungen	Stimmbeteiligung inklusive Unterstützungs- erklärungen	gültige Unterstützungs- erklärungen	gültige Eintragungen	ungültige Eintragungen
GRAZ STADT	177.018	2.474	1,40%	132	2.342	0
BRUCK AN DER MUR	50.249	948	1,89%	29	919	5
DEUTSCHLANDSBERG	47.651	846	1,78%	121	725	4
FELDBACH	51.778	619	1,20%	41	578	7
FÜRSTENFELD	17.690	288	1,63%	33	255	2
GRAZ UMGEBUNG	101.835	1.686	1,66%	126	1.560	15
HARTBERG	51.570	643	1,25%	32	611	1
JUDENBURG	37.148	562	1,51%	44	518	4
KNITTELFELD	22.734	322	1,42%	22	300	0
LEIBNITZ	57.698	732	1,27%	26	706	2
LEOBEN	53.168	839	1,58%	48	791	2
LIEZEN	61.445	1.093	1,78%	70	1.023	2
MÜRZZUSCHLAG	33.750	695	2,06%	38	657	5
MURAU	23.145	533	2,30%	42	491	3
RADKERSBURG	18.516	190	1,03%	16	174	1
VOITSBERG	42.522	521	1,23%	27	494	1
WEIZ	66.085	1.378	2,09%	111	1.267	8
STEIERMARK	914.002	14.369	1,57%	958	13.411	62

Volksbegehren "Atomfreies Europa"

**Ergebnis inklusive
Unterstützungs-
erklärungen**

Tirol

Gebiet	Stimm-berechtigte	Unterstützungs- erklärungen + gültige Eintragungen	Stimmbeteiligung inklusive Unterstützungs- erklärungen	gültige Unterstützungs- erklärungen	gültige Eintragungen	ungültige Eintragungen
INNSBRUCK STADT	81.980	1.302	1,59%	92	1.210	0
IMST	37.189	314	0,84%	27	287	0
INNSBRUCK LAND	111.152	1.777	1,60%	103	1.674	12
KITZBÜHEL	42.077	680	1,62%	55	625	2
KUFSTEIN	65.362	1.105	1,69%	53	1.052	5
LANDECK	30.346	252	0,83%	18	234	1
LIENZ	37.439	457	1,22%	32	425	3
REUTTE	21.243	261	1,23%	21	240	1
SCHWAZ	52.872	764	1,44%	48	716	5
TIROL	479.660	6.912	1,44%	449	6.463	29

Volksbegehren "Atomfreies Europa"

**Ergebnis inklusive
Unterstützungs-
erklärungen**

Vorarlberg

Gebiet	Stimm-berechtigte	Unterstützungs- erklärungen + gültige Eintragungen	Stimmbeteiligung inklusive Unterstützungs- erklärungen	gültige Unterstützungs- erklärungen	gültige Eintragungen	ungültige Eintragungen
BLUDENZ	41.705	1.370	3,28%	184	1.186	5
BREGENZ	80.751	2.471	3,06%	301	2.170	39
DORNBIERN	51.223	1.339	2,61%	131	1.208	0
FELDKIRCH	63.271	2.233	3,53%	271	1.962	34
VORARLBERG	236.950	7.413	3,13%	887	6.526	78

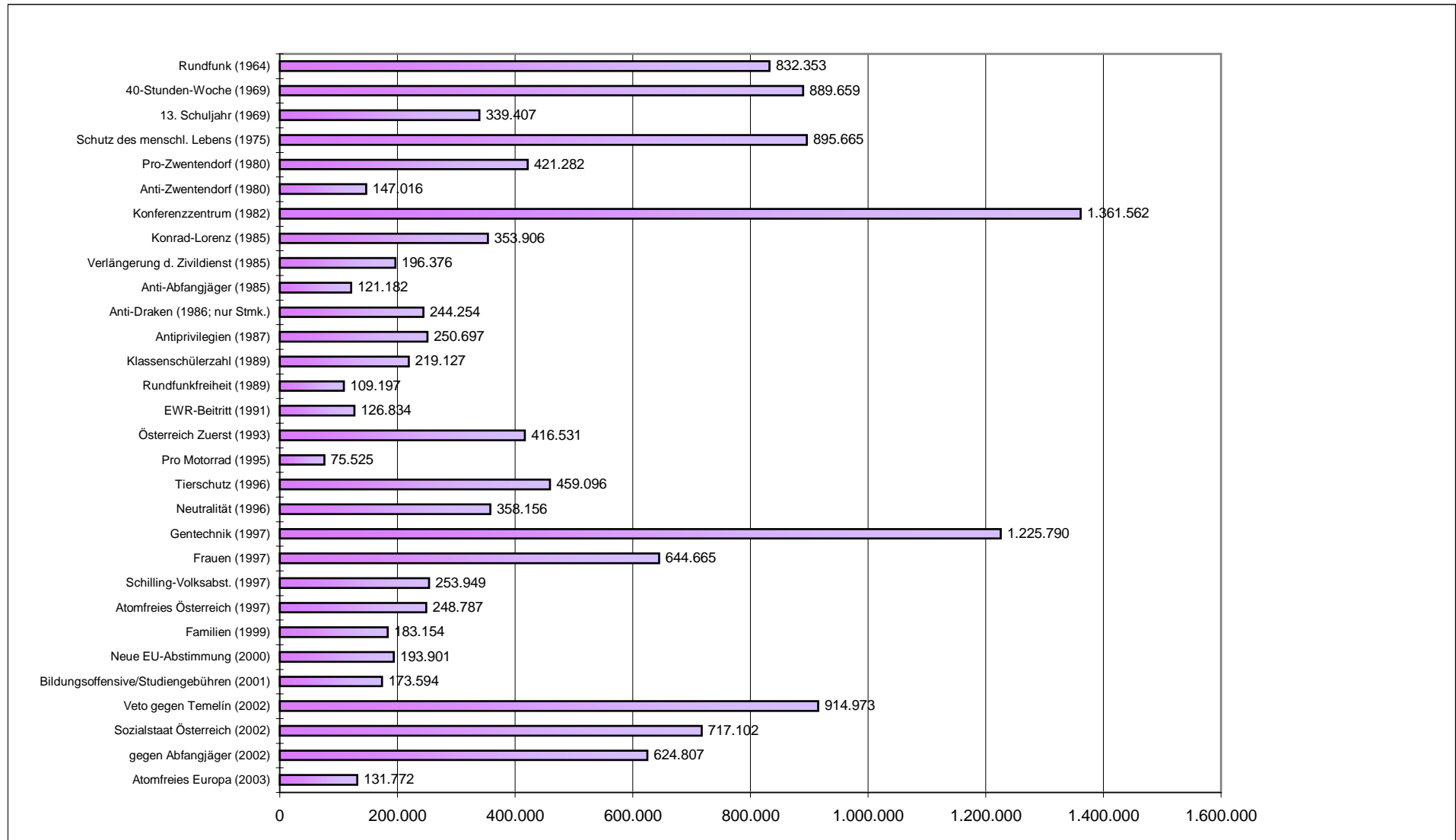
**Ergebnis inklusive
Unterstützungs-
erklärungen**

Wien

Gebiet	Stimm- berechtigte	Unterstützungs- erklärungen + gültige Eintragungen	Stimmbeteiligung inklusive Unterstützungs- erklärungen	gültige Unterstützungs- erklärungen	gültige Eintragungen	ungültige Eintragungen
INNERE STADT	13.135	440	3,35%	18	422	0
LEOPOLDSTADT	57.310	1.706	2,98%	91	1.615	0
LANDSTRASSE	56.696	1.870	3,30%	72	1.798	0
WIEDEN	21.022	783	3,72%	40	743	0
MARGARETEN	32.336	1.011	3,13%	42	969	0
MARIAHILF	20.088	712	3,54%	17	695	0
NEUBAU	19.996	799	4,00%	44	755	0
JOSEFSTADT	16.078	648	4,03%	29	619	0
ALSERGRUND	27.067	891	3,29%	41	850	0
FAVORITEN	106.919	2.088	1,95%	81	2.007	1
SIMMERING	55.502	994	1,79%	30	964	0
MEIDLING	55.002	1.436	2,61%	49	1.387	0
HIETZING	39.330	1.644	4,18%	78	1.566	0
PENZING	58.015	1.948	3,36%	81	1.867	2
RUDOLFSHEIM-FÜNFHAUS	39.674	1.009	2,54%	26	983	0
OTTAKRING	56.456	1.837	3,25%	83	1.754	0
HERNALS	31.723	1.221	3,85%	60	1.161	0
WÄHRING	32.053	1.327	4,14%	75	1.252	0
DÖBLING	49.093	1.363	2,78%	66	1.297	2
BRIGITTENAU	50.008	1.228	2,46%	38	1.190	0
FLORIDSDORF	96.874	2.707	2,79%	100	2.607	0
DONAUSTADT	101.400	2.560	2,52%	97	2.463	0
LIESING	65.028	2.033	3,13%	91	1.942	0
WIEN	1.100.805	32.255	2,93%	1.349	30.906	5

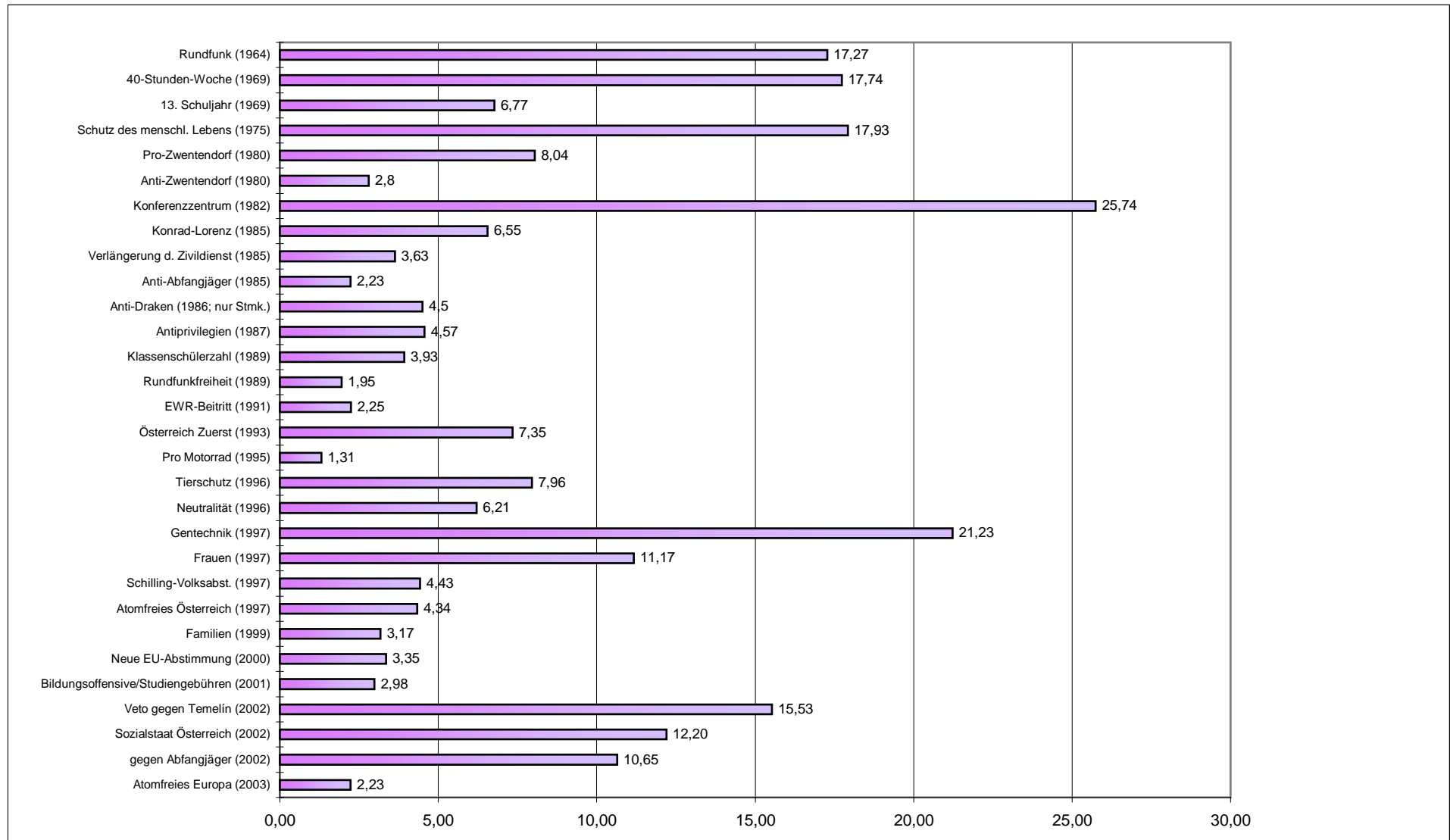
Vergleich mit früheren Volksbegehren

(Absolutwerte/Bundesebene)

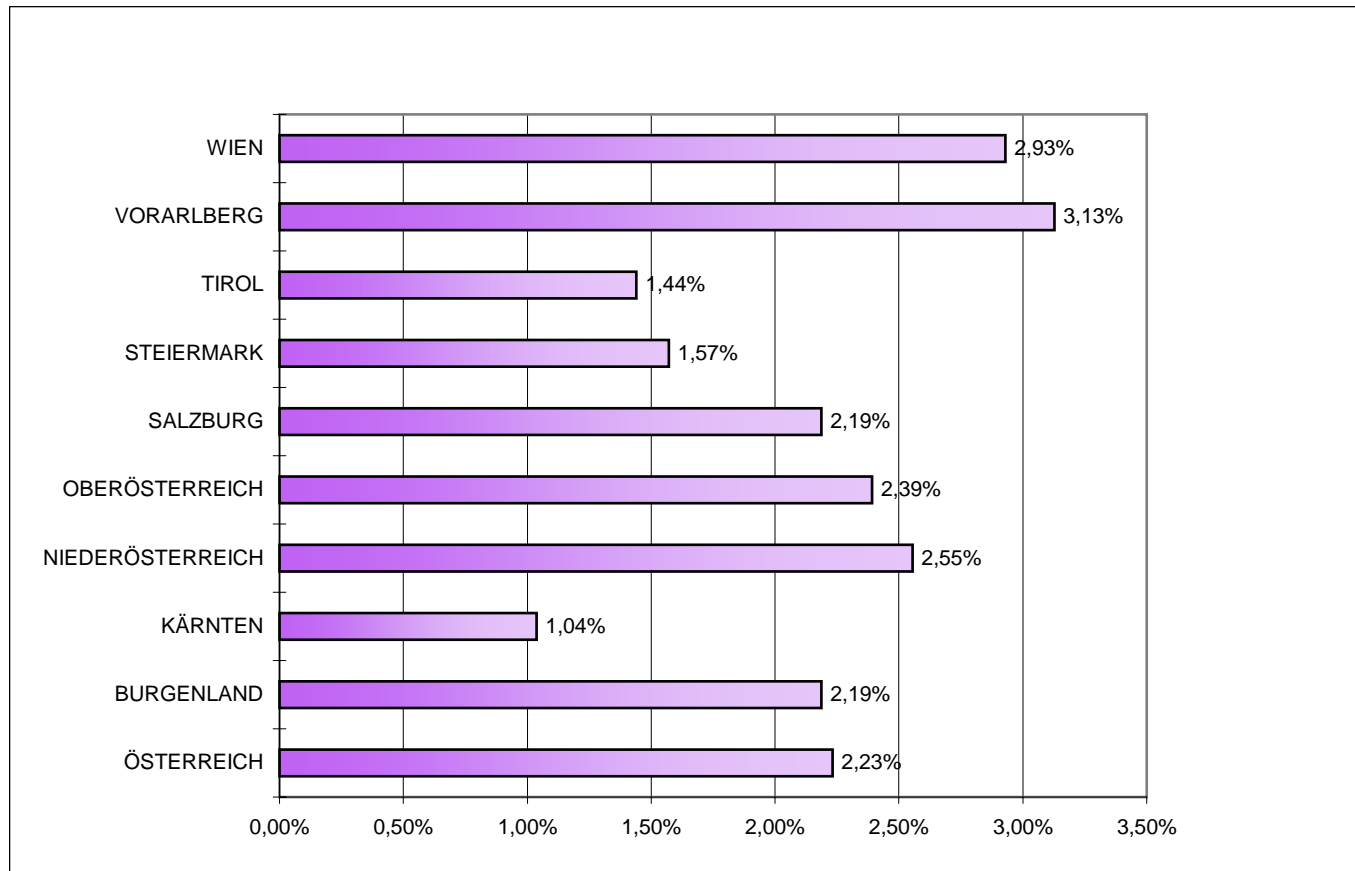


Vergleich mit früheren Volksbegehren

(Prozentwerte/Bundesebene)



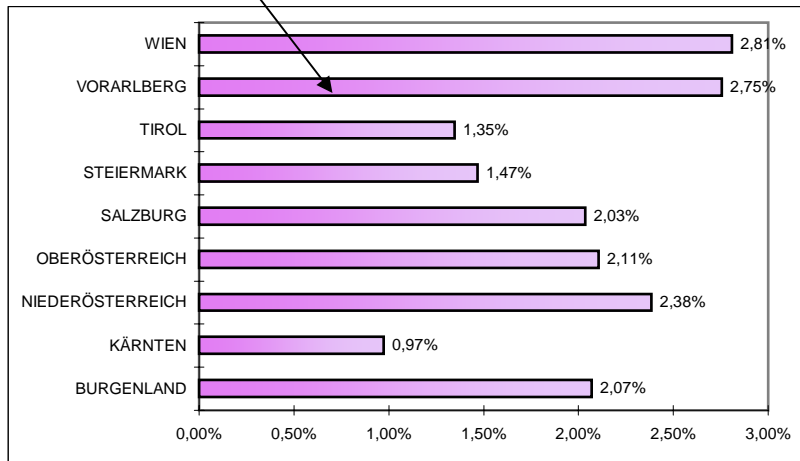
Vergleich der Länderergebnisse (Prozentanteil/Länder)



Beschreibung der Diagramme

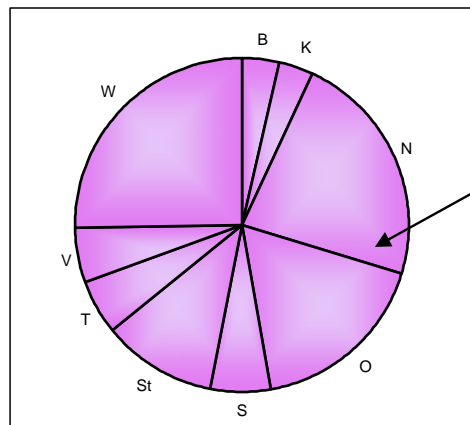
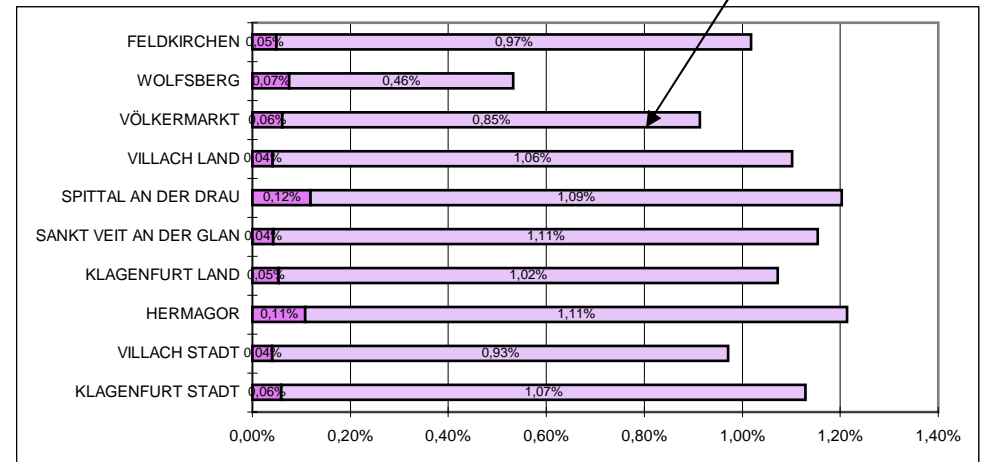
Balkendiagramm auf Tabelle "Nettoergebnis":

Angegebene Prozentzahlen beziehen sich auf die in der Eintragungswoche getätigten Eintragungen im Verhältnis zu den Stimmberechtigten. Unterstützungserklärungen sind nicht enthalten.



Balkendiagramm auf Tabelle "Ergebnis inklusive Unterstützungserklärungen":

Der Prozentanteil der Unterstützungserklärungen (links) sowie der gültigen Eintragungen (rechts) wird - jeweils in Bezug auf die Stimmberechtigten - gegenübergestellt.



Tortendiagramme:

Die Diagrammsegmente geben die im stark umrandeten Teil der Tabelle enthaltenen absoluten Werte (Eintragungen/Unterstützungserklärungen + Eintragungen) wieder.