

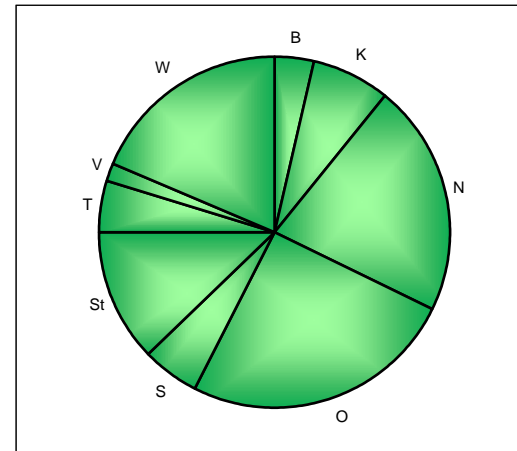
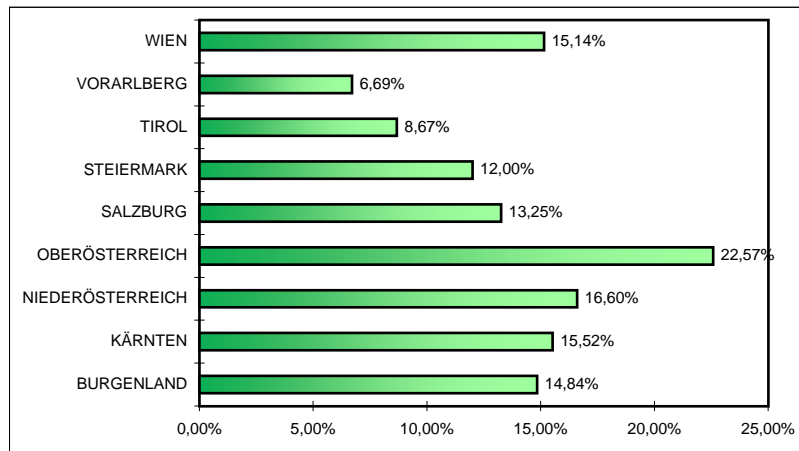
Volksbegehren Veto gegen Temelín

**14. Jänner bis
21. Jänner 2002**

Netto-Ergebnis
(Eintragungswoche)

Österreich

| Gebiet | Stimm- berechtigte | gültige Eintragungen | Stimm- beteiligung in % | ungültige Eintragungen | Gesamt- summe |
|------------------|-----------------------|-------------------------|----------------------------|---------------------------|------------------|
| BURGENLAND | 216.970 | 32.190 | 14,84% | 35 | 32.225 |
| KÄRNTEN | 422.045 | 65.494 | 15,52% | 37 | 65.531 |
| NIEDERÖSTERREICH | 1.160.733 | 192.657 | 16,60% | 286 | 192.943 |
| OBERÖSTERREICH | 1.004.248 | 226.652 | 22,57% | 468 | 227.120 |
| SALZBURG | 359.062 | 47.580 | 13,25% | 52 | 47.632 |
| STEIERMARKE | 917.869 | 110.127 | 12,00% | 143 | 110.270 |
| TIROL | 476.120 | 41.274 | 8,67% | 61 | 41.335 |
| VORARLBERG | 234.302 | 15.686 | 6,69% | 132 | 15.818 |
| WIEN | 1.101.462 | 166.751 | 15,14% | 15 | 166.766 |
| ÖSTERREICH | 5.892.811 | 898.411 | 15,25% | 1.229 | 899.640 |

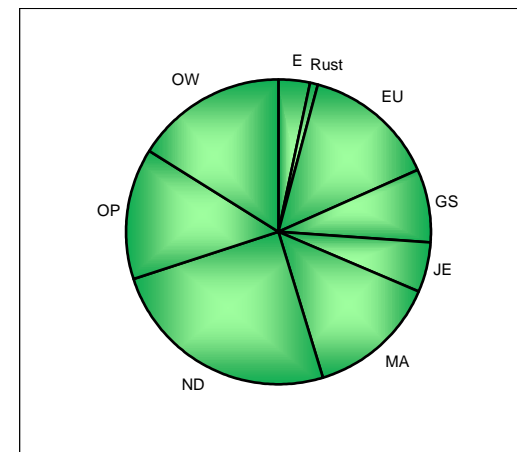
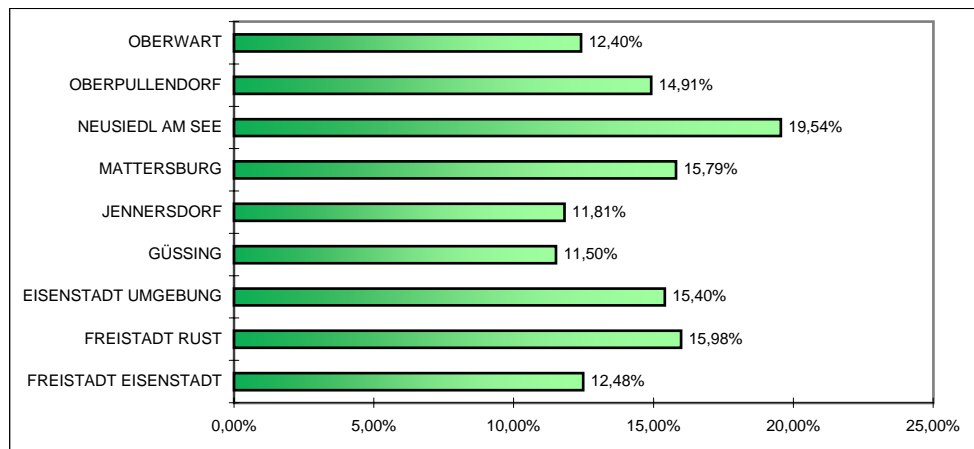


Volksbegehren Veto gegen Temelín

**Netto-Ergebnis
(Eintragungswoche)**

Burgenland

| Gebiet | Stimm- berechtigte | gültige Eintragungen | Stimm- beteiligung in % | ungültige Eintragungen | Gesamt- summe |
|----------------------|-----------------------|-------------------------|----------------------------|---------------------------|------------------|
| FREISTADT EISENSTADT | 8.825 | 1.101 | 12,48% | 0 | 1.101 |
| FREISTADT RUST | 1.377 | 220 | 15,98% | 0 | 220 |
| EISENSTADT UMGEBUNG | 29.992 | 4.618 | 15,40% | 2 | 4.620 |
| GÜSSING | 21.620 | 2.487 | 11,50% | 6 | 2.493 |
| JENNERSDORF | 14.277 | 1.686 | 11,81% | 4 | 1.690 |
| MATTERSBURG | 28.300 | 4.469 | 15,79% | 2 | 4.471 |
| NEUSIEDL AM SEE | 40.479 | 7.910 | 19,54% | 13 | 7.923 |
| OBERPULLENDORF | 30.168 | 4.498 | 14,91% | 2 | 4.500 |
| OBERWART | 41.932 | 5.201 | 12,40% | 6 | 5.207 |
| BURGENLAND | 216.970 | 32.190 | 14,84% | 35 | 32.225 |

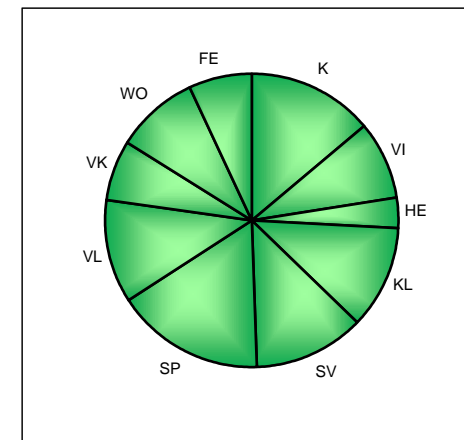
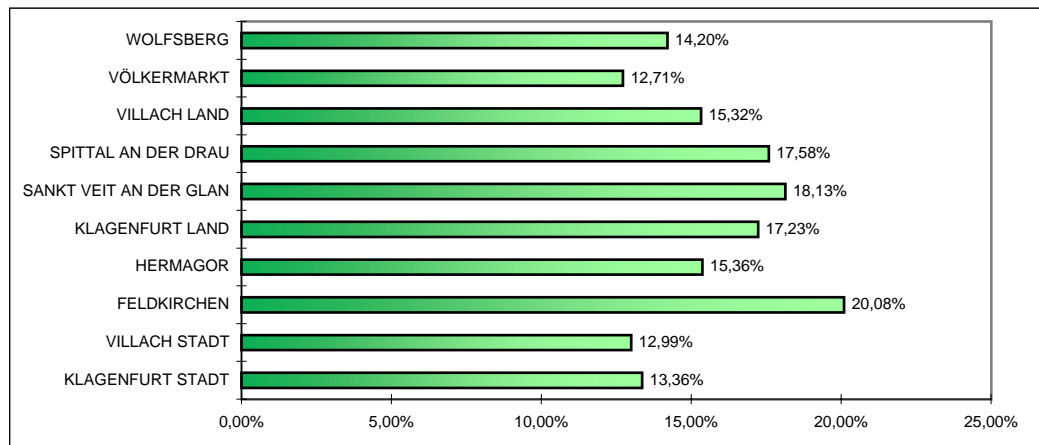


Volksbegehren Veto gegen Temelín

**Netto-Ergebnis
(Eintragungswoche)**

Kärnten

| Gebiet | Stimm- berechtigte | gültige Eintragungen | Stimm- beteiligung in % | ungültige Eintragungen | Gesamt- summe |
|------------------------|-----------------------|-------------------------|----------------------------|---------------------------|------------------|
| KLAGENFURT STADT | 68.354 | 9.129 | 13,36% | 0 | 9.129 |
| VILLACH STADT | 42.497 | 5.521 | 12,99% | 2 | 5.523 |
| FELDKIRCHEN | 22.460 | 4.511 | 20,08% | 2 | 4.513 |
| HERMAGOR | 15.016 | 2.307 | 15,36% | 1 | 2.308 |
| KLAGENFURT LAND | 42.978 | 7.403 | 17,23% | 1 | 7.404 |
| SANKT VEIT AN DER GLAN | 44.413 | 8.054 | 18,13% | 4 | 8.058 |
| SPITTAL AN DER DRAU | 61.002 | 10.722 | 17,58% | 18 | 10.740 |
| VILLACH LAND | 48.921 | 7.493 | 15,32% | 3 | 7.496 |
| VÖLKERMARKT | 33.223 | 4.224 | 12,71% | 4 | 4.228 |
| WOLFSBERG | 43.181 | 6.130 | 14,20% | 2 | 6.132 |
| KÄRNTEN | 422.045 | 65.494 | 15,52% | 37 | 65.531 |

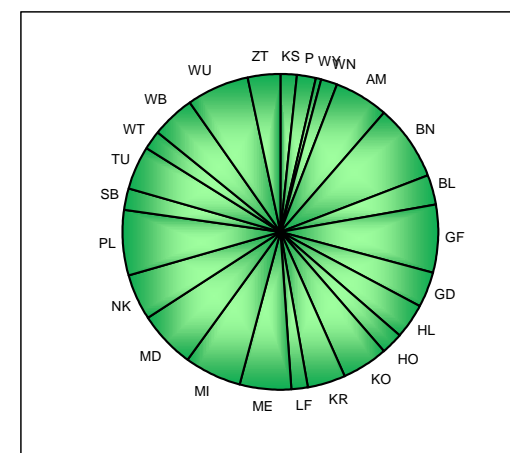
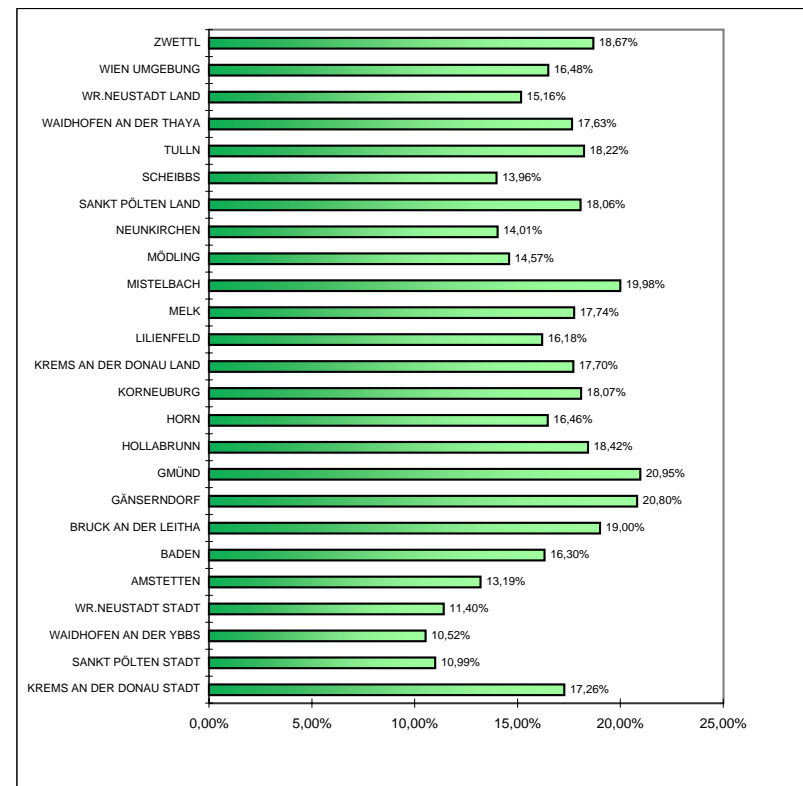


**Netto-Ergebnis
(Eintragungswoche)**

Niederösterreich

Volksbegehren Veto gegen Temelín

| Gebiet | Stimm- berechtigte | gültige Eintragungen | Stimm- beteiligung in % | ungültige Eintragungen | Gesamt- summe |
|--------------------------|-----------------------|-------------------------|----------------------------|---------------------------|------------------|
| KREMS AN DER DONAU STADT | 17.925 | 3.093 | 17,26% | 0 | 3.093 |
| SANKT PÖLTEN STADT | 37.139 | 4.081 | 10,99% | 2 | 4.083 |
| WAIDHOFEN AN DER YBBS | 8.786 | 924 | 10,52% | 0 | 924 |
| WR.NEUSTADT STADT | 27.986 | 3.191 | 11,40% | 0 | 3.191 |
| AMSTETTEN | 81.665 | 10.774 | 13,19% | 44 | 10.818 |
| BADEN | 90.661 | 14.782 | 16,30% | 3 | 14.785 |
| BRUCK AN DER LEITHA | 30.312 | 5.760 | 19,00% | 14 | 5.774 |
| GÄNSERNDORF | 66.198 | 13.770 | 20,80% | 17 | 13.787 |
| GMÜND | 31.500 | 6.599 | 20,95% | 5 | 6.604 |
| HOLLABRUNN | 38.824 | 7.151 | 18,42% | 3 | 7.154 |
| HORN | 24.945 | 4.105 | 16,46% | 6 | 4.111 |
| KORNEUBURG | 51.404 | 9.290 | 18,07% | 14 | 9.304 |
| KREMS AN DER DONAU LAND | 42.124 | 7.458 | 17,70% | 4 | 7.462 |
| LILIENFELD | 20.375 | 3.296 | 16,18% | 8 | 3.304 |
| MELK | 56.811 | 10.080 | 17,74% | 41 | 10.121 |
| MISTELBACH | 55.479 | 11.084 | 19,98% | 5 | 11.089 |
| MÖDLING | 79.083 | 11.522 | 14,57% | 5 | 11.527 |
| NEUNKIRCHEN | 65.255 | 9.145 | 14,01% | 7 | 9.152 |
| SANKT PÖLTEN LAND | 69.339 | 12.520 | 18,06% | 26 | 12.546 |
| SCHEIBBS | 31.009 | 4.330 | 13,96% | 13 | 4.343 |
| TULLN | 47.971 | 8.739 | 18,22% | 15 | 8.754 |
| WAIDHOFEN AN DER THAYA | 22.160 | 3.907 | 17,63% | 0 | 3.907 |
| WR.NEUSTADT LAND | 53.288 | 8.079 | 15,16% | 15 | 8.094 |
| WIEN UMGEBUNG | 75.459 | 12.437 | 16,48% | 8 | 12.445 |
| ZWETTTL | 35.035 | 6.540 | 18,67% | 31 | 6.571 |
| NIEDERÖSTERREICH | 1.160.733 | 192.657 | 16,60% | 286 | 192.943 |

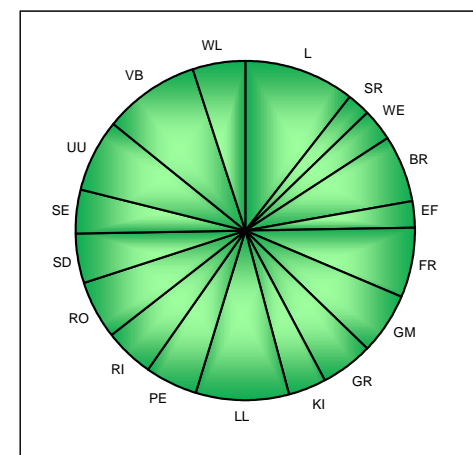
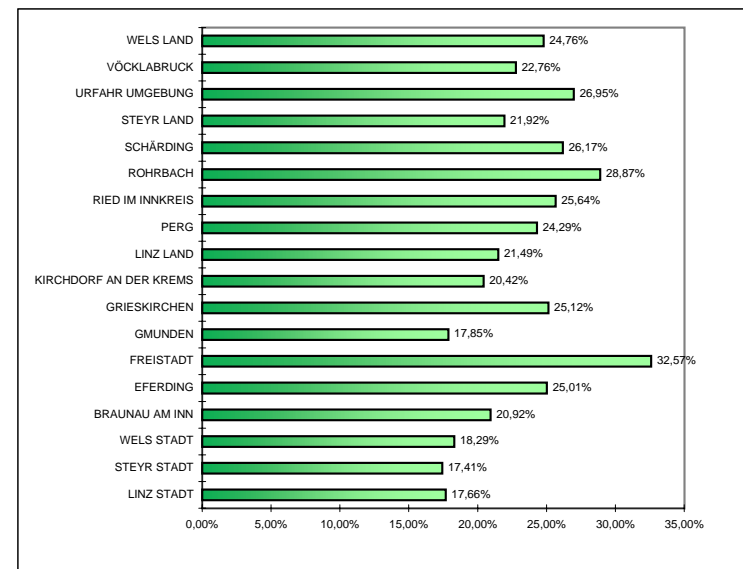


Volksbegehren Veto gegen Temelín

Netto-Ergebnis
(Eintragungswochen)

Oberösterreich

| Gebiet | Stimm- berechtigte | gültige Eintragungen | Stimm- beteiligung in % | ungültige Eintragungen | Gesamt- summe |
|------------------------|-----------------------|-------------------------|----------------------------|---------------------------|------------------|
| LINZ STADT | 135.592 | 23.949 | 17,66% | 43 | 23.992 |
| STEYR STADT | 28.183 | 4.906 | 17,41% | 0 | 4.906 |
| WELS STADT | 38.731 | 7.082 | 18,29% | 2 | 7.084 |
| BRAUNAU AM INN | 68.648 | 14.359 | 20,92% | 22 | 14.381 |
| EFERDING | 22.597 | 5.652 | 25,01% | 17 | 5.669 |
| FREISTADT | 47.446 | 15.455 | 32,57% | 33 | 15.488 |
| GMUNDEN | 72.700 | 12.980 | 17,85% | 73 | 13.053 |
| GRIESKIRCHEN | 45.644 | 11.467 | 25,12% | 49 | 11.516 |
| KIRCHDORF AN DER KREMS | 39.624 | 8.093 | 20,42% | 17 | 8.110 |
| LINZ LAND | 93.979 | 20.196 | 21,49% | 10 | 20.206 |
| PERG | 46.560 | 11.308 | 24,29% | 61 | 11.369 |
| RIED IM INNKREIS | 42.611 | 10.927 | 25,64% | 17 | 10.944 |
| ROHRBACH | 42.317 | 12.218 | 28,87% | 11 | 12.229 |
| SCHÄRDING | 41.438 | 10.843 | 26,17% | 35 | 10.878 |
| STEYR LAND | 43.023 | 9.432 | 21,92% | 13 | 9.445 |
| URFAHR UMGEBUNG | 58.489 | 15.765 | 26,95% | 26 | 15.791 |
| VÖCKLABRUCK | 91.051 | 20.724 | 22,76% | 34 | 20.758 |
| WELS LAND | 45.615 | 11.296 | 24,76% | 5 | 11.301 |
| OBERÖSTERREICH | 1.004.248 | 226.652 | 22,57% | 468 | 227.120 |

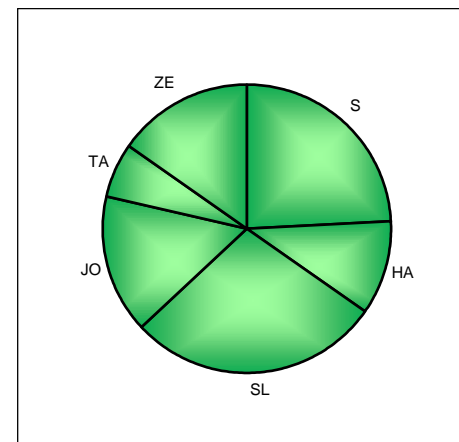
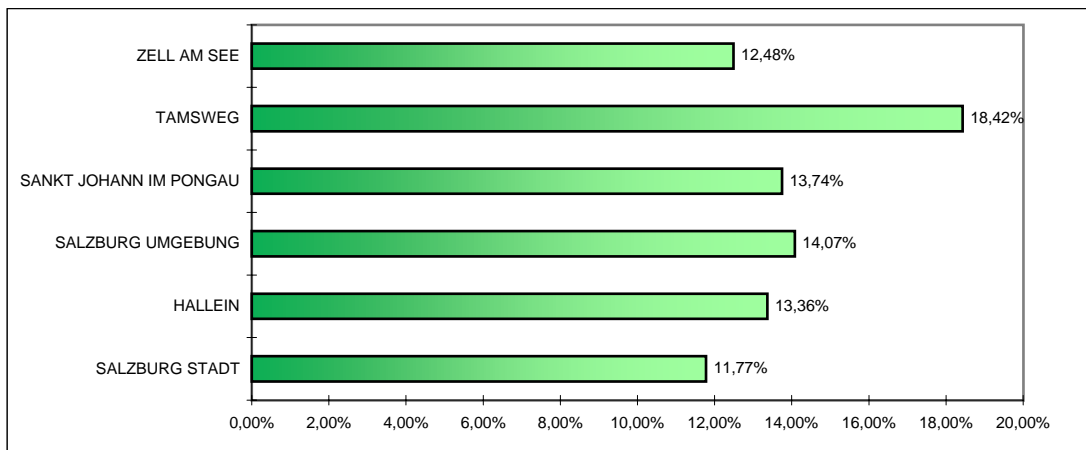


Volksbegehren Veto gegen Temelín

Netto-Ergebnis
(Eintragungswoche)

Salzburg

| Gebiet | Stimm- berechtigte | gültige Eintragungen | Stimm- beteiligung in % | ungültige Eintragungen | Gesamt- summe |
|------------------------|-----------------------|-------------------------|----------------------------|---------------------------|------------------|
| SALZBURG STADT | 97.896 | 11.522 | 11,77% | 0 | 11.522 |
| HALLEIN | 37.462 | 5.005 | 13,36% | 4 | 5.009 |
| SALZBURG UMGEBUNG | 96.153 | 13.532 | 14,07% | 19 | 13.551 |
| SANKT JOHANN IM PONGAU | 53.210 | 7.311 | 13,74% | 10 | 7.321 |
| TAMSWEG | 15.686 | 2.890 | 18,42% | 4 | 2.894 |
| ZELL AM SEE | 58.655 | 7.320 | 12,48% | 15 | 7.335 |
| SALZBURG | 359.062 | 47.580 | 13,25% | 52 | 47.632 |

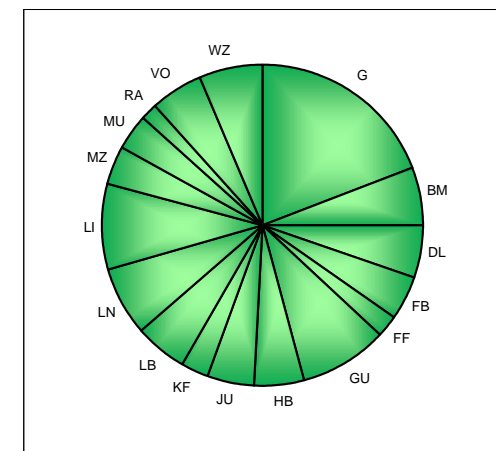
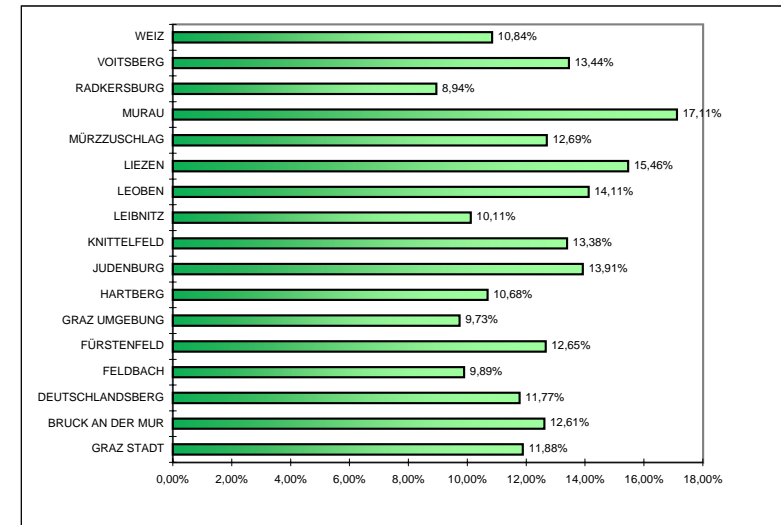


Volksbegehren Veto gegen Temelín

Netto-Ergebnis
(Eintragungswochen)

Steiermark

| Gebiet | Stimm- berechtigte | gültige Eintragungen | Stimm- beteiligung in % | ungültige Eintragungen | Gesamt- summe |
|------------------|-----------------------|-------------------------|----------------------------|---------------------------|------------------|
| GRAZ STADT | 178.555 | 21.204 | 11,88% | 2 | 21.206 |
| BRUCK AN DER MUR | 50.700 | 6.391 | 12,61% | 2 | 6.393 |
| DEUTSCHLANDSBERG | 47.959 | 5.644 | 11,77% | 21 | 5.665 |
| FELDBACH | 51.775 | 5.119 | 9,89% | 12 | 5.131 |
| FÜRSTENFELD | 17.847 | 2.258 | 12,65% | 9 | 2.267 |
| GRAZ UMGEBUNG | 100.951 | 9.826 | 9,73% | 12 | 9.838 |
| HARTBERG | 51.593 | 5.510 | 10,68% | 13 | 5.523 |
| JUDENBURG | 37.456 | 5.211 | 13,91% | 7 | 5.218 |
| KNITTELFELD | 22.773 | 3.048 | 13,38% | 3 | 3.051 |
| LEIBNITZ | 57.402 | 5.801 | 10,11% | 4 | 5.805 |
| LEOBEN | 53.881 | 7.603 | 14,11% | 3 | 7.606 |
| LIEZEN | 61.656 | 9.529 | 15,46% | 14 | 9.543 |
| MÜRZZUSCHLAG | 34.142 | 4.333 | 12,69% | 2 | 4.335 |
| MURAU | 24.052 | 4.116 | 17,11% | 12 | 4.128 |
| RADKERSBURG | 18.658 | 1.668 | 8,94% | 1 | 1.669 |
| VOITSBERG | 42.659 | 5.734 | 13,44% | 5 | 5.739 |
| WEIZ | 65.810 | 7.132 | 10,84% | 21 | 7.153 |
| STEIERMARK | 917.869 | 110.127 | 12,00% | 143 | 110.270 |

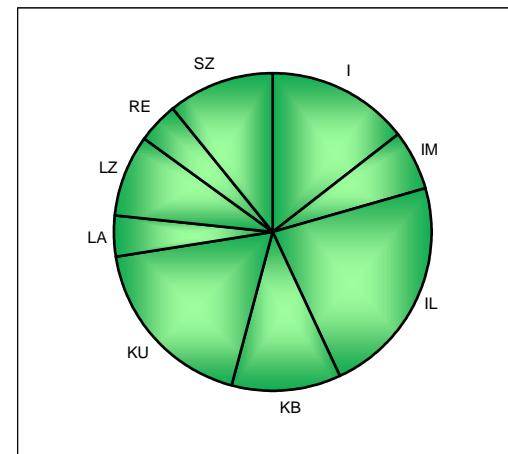
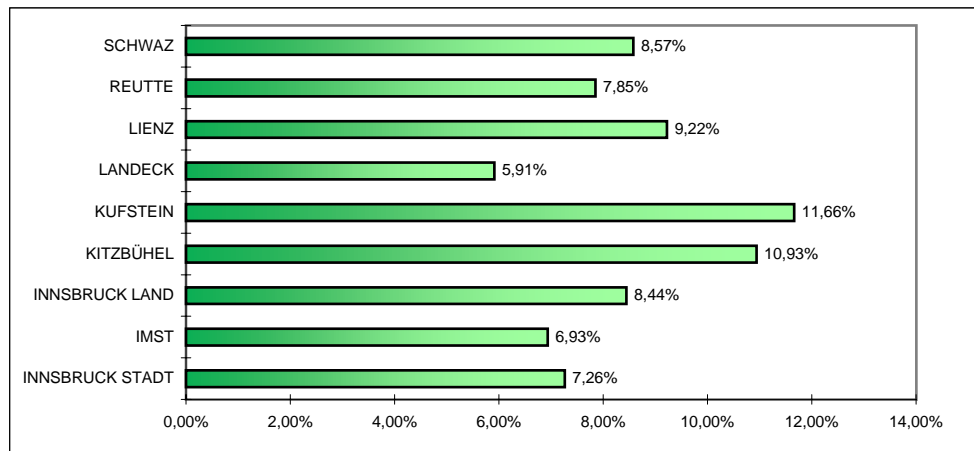


Volksbegehren Veto gegen Temelín

**Netto-Ergebnis
(Eintragungswoche)**

Tirol

| Gebiet | Stimm- berechtigte | gültige Eintragungen | Stimm- beteiligung in % | ungültige Eintragungen | Gesamt- summe |
|-----------------|-----------------------|-------------------------|----------------------------|---------------------------|------------------|
| INNSBRUCK STADT | 81.737 | 5.933 | 7,26% | 0 | 5.933 |
| IMST | 36.804 | 2.551 | 6,93% | 5 | 2.556 |
| INNSBRUCK LAND | 109.625 | 9.252 | 8,44% | 12 | 9.264 |
| KITZBÜHEL | 41.942 | 4.586 | 10,93% | 4 | 4.590 |
| KUFSTEIN | 64.902 | 7.566 | 11,66% | 22 | 7.588 |
| LANDECK | 30.048 | 1.775 | 5,91% | 1 | 1.776 |
| LIENZ | 37.562 | 3.463 | 9,22% | 6 | 3.469 |
| REUTTE | 21.151 | 1.660 | 7,85% | 8 | 1.668 |
| SCHWAZ | 52.349 | 4.488 | 8,57% | 3 | 4.491 |
| TIROL | 476.120 | 41.274 | 8,67% | 61 | 41.335 |

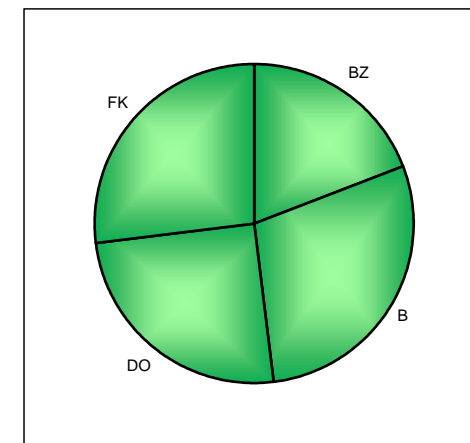
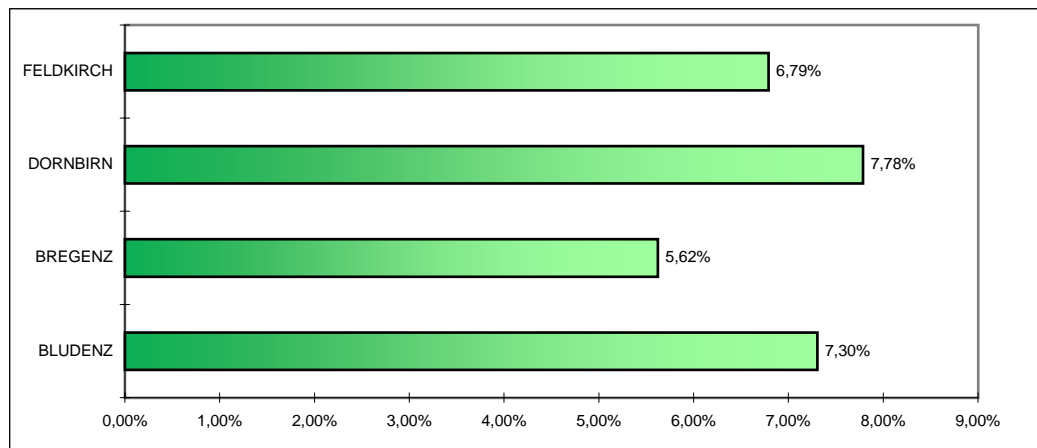


Volksbegehren Veto gegen Temelín

**Netto-Ergebnis
(Eintragungswoche)**

Vorarlberg

| Gebiet | Stimm- berechtigte | gültige Eintragungen | Stimm- beteiligung in % | ungültige Eintragungen | Gesamt- summe |
|------------|-----------------------|-------------------------|----------------------------|---------------------------|------------------|
| BLUDENZ | 41.401 | 3.024 | 7,30% | 7 | 3.031 |
| BREGENZ | 80.036 | 4.498 | 5,62% | 42 | 4.540 |
| DORNBIRN | 50.461 | 3.928 | 7,78% | 1 | 3.929 |
| FELDKIRCH | 62.404 | 4.236 | 6,79% | 82 | 4.318 |
| VORARLBERG | 234.302 | 15.686 | 6,69% | 132 | 15.818 |

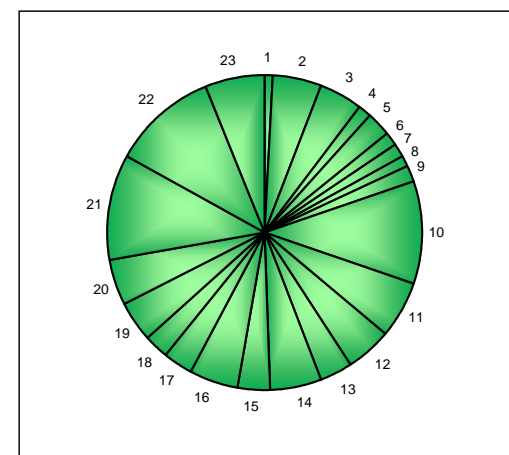
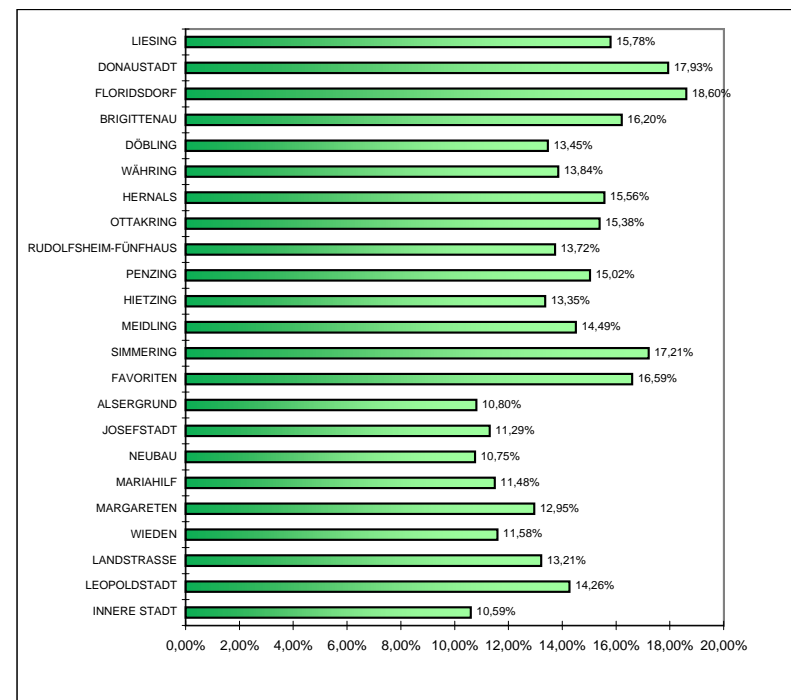


Volksbegehren Veto gegen Temelín

Netto-Ergebnis
(Eintragungswoche)

Wien

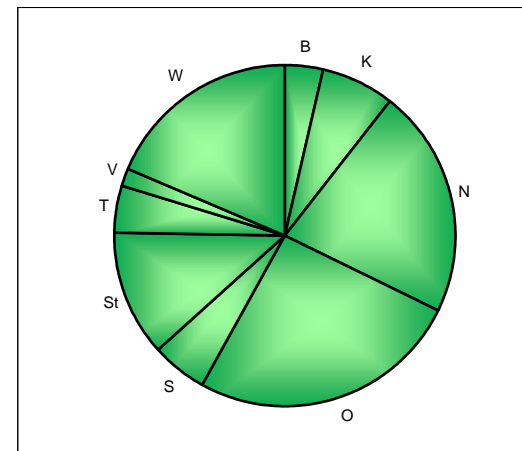
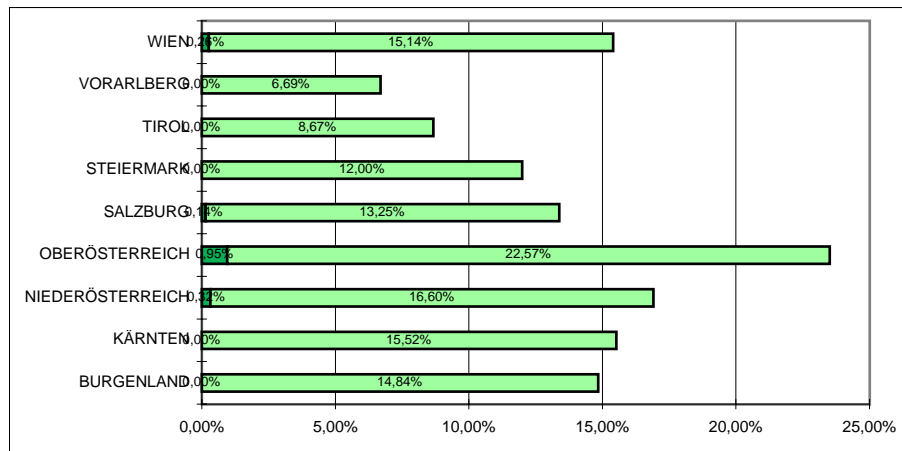
| Gebiet | Stimm- berechtigte | gültige Eintragungen | Stimm- beteiligung in % | ungültige Eintragungen | Gesamt- summe |
|----------------------|-----------------------|-------------------------|----------------------------|---------------------------|------------------|
| INNERE STADT | 13.286 | 1.407 | 10,59% | 0 | 1.407 |
| LEOPOLDSTADT | 56.959 | 8.124 | 14,26% | 0 | 8.124 |
| LANDSTRASSE | 57.025 | 7.532 | 13,21% | 0 | 7.532 |
| WIEDEN | 21.074 | 2.441 | 11,58% | 7 | 2.448 |
| MARGARETEN | 32.387 | 4.193 | 12,95% | 1 | 4.194 |
| MARIAHILF | 19.997 | 2.296 | 11,48% | 0 | 2.296 |
| NEUBAU | 20.036 | 2.154 | 10,75% | 0 | 2.154 |
| JOSEFSTADT | 16.127 | 1.821 | 11,29% | 0 | 1.821 |
| ALSERGRUND | 27.417 | 2.960 | 10,80% | 0 | 2.960 |
| FAVORITEN | 106.397 | 17.647 | 16,59% | 1 | 17.648 |
| SIMMERING | 55.320 | 9.518 | 17,21% | 0 | 9.518 |
| MEIDLING | 54.940 | 7.962 | 14,49% | 0 | 7.962 |
| HIETZING | 40.898 | 5.461 | 13,35% | 2 | 5.463 |
| PENZING | 58.900 | 8.846 | 15,02% | 1 | 8.847 |
| RUDOLFSHEIM-FÜNFHAUS | 39.502 | 5.420 | 13,72% | 0 | 5.420 |
| OTTAKRING | 55.955 | 8.607 | 15,38% | 0 | 8.607 |
| HERNALS | 31.621 | 4.919 | 15,56% | 0 | 4.919 |
| WÄHRING | 32.053 | 4.437 | 13,84% | 0 | 4.437 |
| DÖBLING | 49.109 | 6.606 | 13,45% | 0 | 6.606 |
| BRIGITTENAU | 49.869 | 8.081 | 16,20% | 1 | 8.082 |
| FLORIDSORF | 96.356 | 17.925 | 18,60% | 0 | 17.925 |
| DONAUSTADT | 100.674 | 18.046 | 17,93% | 2 | 18.048 |
| LIESING | 65.560 | 10.348 | 15,78% | 0 | 10.348 |
| WIEN | 1.101.462 | 166.751 | 15,14% | 15 | 166.766 |



Ergebnis inklusive
Unterstützungs-
erklärungen

Österreich

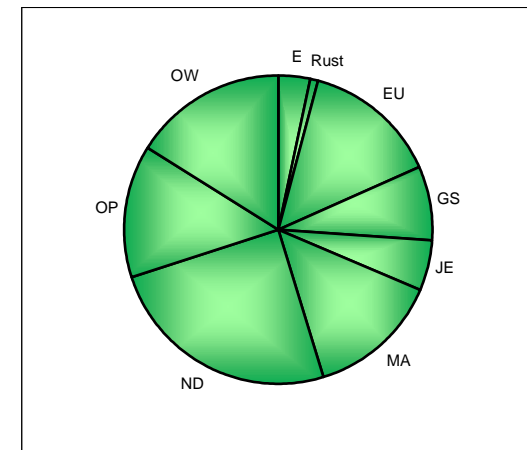
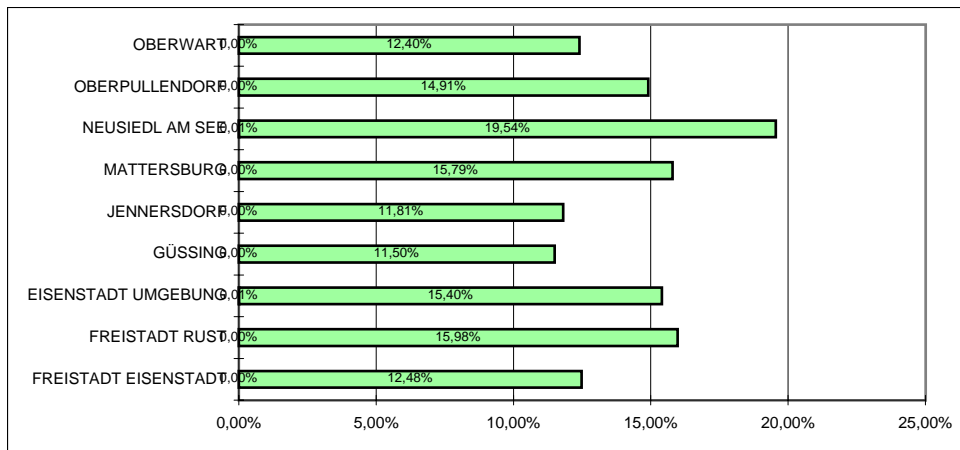
| Gebiet | Stimm-berechtigte | Unterstützungs- erklärungen + gültige Eintragungen | Stimmbeteiligung inklusive Unterstützungs- erklärungen | gültige Eintragungen | Stimm- beteiligung in % |
|-------------------|-------------------|-------------------------------------------------------------|-----------------------------------------------------------------|-------------------------|-------------------------------|
| BURGENLAND | 216.970 | 32.197 | 14,84% | 32.190 | 14,84% |
| KÄRNTEN | 422.045 | 65.502 | 15,52% | 65.494 | 15,52% |
| NIEDERÖSTERREICH | 1.160.733 | 196.333 | 16,91% | 192.657 | 16,60% |
| OBERÖSTERREICH | 1.004.248 | 236.161 | 23,52% | 226.652 | 22,57% |
| SALZBURG | 359.062 | 48.072 | 13,39% | 47.580 | 13,25% |
| STEIERMARKE | 917.869 | 110.132 | 12,00% | 110.127 | 12,00% |
| TIROL | 476.120 | 41.277 | 8,67% | 41.274 | 8,67% |
| VORARLBERG | 234.302 | 15.686 | 6,69% | 15.686 | 6,69% |
| WIEN | 1.101.462 | 169.613 | 15,40% | 166.751 | 15,14% |
| ÖSTERREICH | 5.892.811 | 914.973 | 15,53% | 898.411 | 15,25% |



Ergebnis inklusive
Unterstützungs-
erklärungen

Burgenland

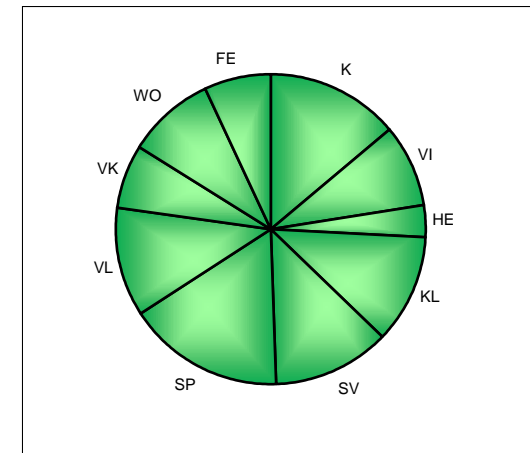
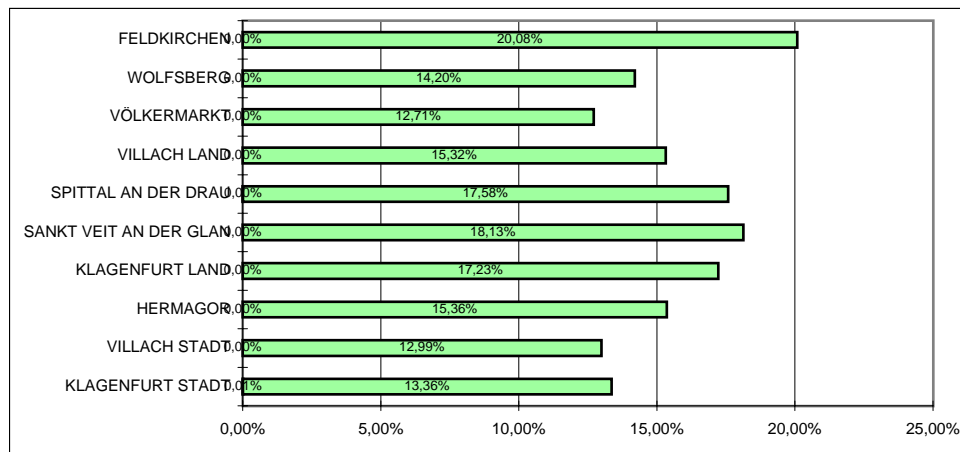
| Gebiet | Stimm-berechtigte | Unterstützungs- erklärungen + gültige Eintragungen | Stimmbeteiligung inklusive Unterstützungs- erklärungen | gültige Eintragungen | Stimm- beteiligung in % |
|----------------------|-------------------|-------------------------------------------------------------|-----------------------------------------------------------------|-------------------------|-------------------------------|
| FREISTADT EISENSTADT | 8.825 | 1.101 | 12,48% | 1.101 | 12,48% |
| FREISTADT RUST | 1.377 | 220 | 15,98% | 220 | 15,98% |
| EISENSTADT UMGEBUNG | 29.992 | 4.621 | 15,41% | 4.618 | 15,40% |
| GÜSSING | 21.620 | 2.487 | 11,50% | 2.487 | 11,50% |
| JENNERSDORF | 14.277 | 1.686 | 11,81% | 1.686 | 11,81% |
| MATTERSBURG | 28.300 | 4.469 | 15,79% | 4.469 | 15,79% |
| NEUSIEDL AM SEE | 40.479 | 7.913 | 19,55% | 7.910 | 19,54% |
| OBERPULLENDORF | 30.168 | 4.498 | 14,91% | 4.498 | 14,91% |
| OBERWART | 41.932 | 5.202 | 12,41% | 5.201 | 12,40% |
| BURGENLAND | 216.970 | 32.197 | 14,84% | 32.190 | 14,84% |



Ergebnis inklusive
Unterstützungs-
erklärungen

Kärnten

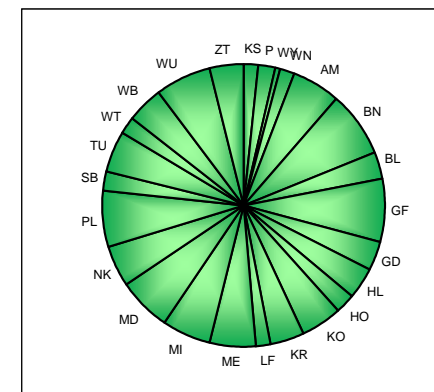
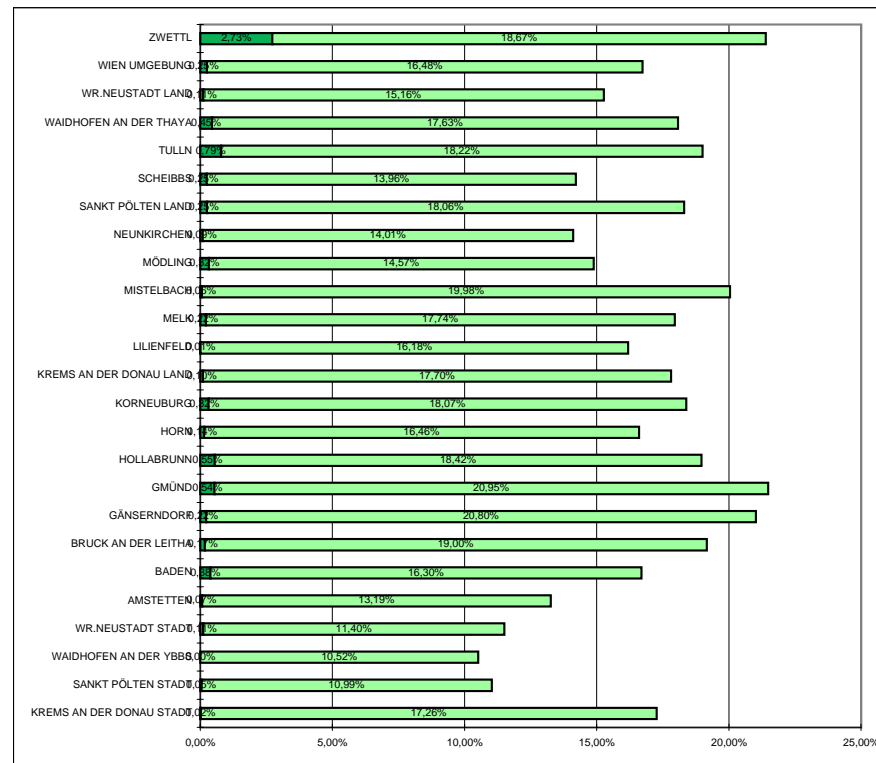
| Gebiet | Stimm-berechtigte | Unterstützungs- erklärungen + gültige Eintragungen | Stimmbeteiligung inklusive Unterstützungs- erklärungen | gültige Eintragungen | Stimm- beteiligung in % |
|------------------------|-------------------|-------------------------------------------------------------|-----------------------------------------------------------------|-------------------------|-------------------------------|
| KLAGENFURT STADT | 68.354 | 9.134 | 13,36% | 9.129 | 13,36% |
| VILLACH STADT | 42.497 | 5.521 | 12,99% | 5.521 | 12,99% |
| FELDKIRCHEN | 22.460 | 4.511 | 20,08% | 4.511 | 20,08% |
| HERMAGOR | 15.016 | 2.307 | 15,36% | 2.307 | 15,36% |
| KLAGENFURT LAND | 42.978 | 7.403 | 17,23% | 7.403 | 17,23% |
| SANKT VEIT AN DER GLAN | 44.413 | 8.054 | 18,13% | 8.054 | 18,13% |
| SPITTAL AN DER DRAU | 61.002 | 10.725 | 17,58% | 10.722 | 17,58% |
| VILLACH LAND | 48.921 | 7.493 | 15,32% | 7.493 | 15,32% |
| VÖLKERMARKT | 33.223 | 4.224 | 12,71% | 4.224 | 12,71% |
| WOLFSBERG | 43.181 | 6.130 | 14,20% | 6.130 | 14,20% |
| KÄRNTEN | 422.045 | 65.502 | 15,52% | 65.494 | 15,52% |



Ergebnis inklusive
Unterstützungs-
erklärungen

Niederösterreich

| Gebiet | Stimm- berechtigte | Unterstützungs- erklärungen + gültige Eintragungen | Stimmbeteiligung inklusive Unterstützungs- erklärungen | gültige Eintragungen | Stimm- beteiligung in % |
|--------------------------|-----------------------|-------------------------------------------------------------|-----------------------------------------------------------------|-------------------------|-------------------------------|
| KREMS AN DER DONAU STADT | 17.925 | 3.096 | 17,27% | 3.093 | 17,26% |
| SANKT PÖLTEN STADT | 37.139 | 4.098 | 11,03% | 4.081 | 10,99% |
| WAIDHOFEN AN DER YBBS | 8.786 | 924 | 10,52% | 924 | 10,52% |
| WR.NEUSTADT STADT | 27.986 | 3.221 | 11,51% | 3.191 | 11,40% |
| AMSTETTEN | 81.665 | 10.831 | 13,26% | 10.774 | 13,19% |
| BADEN | 90.661 | 15.130 | 16,69% | 14.782 | 16,30% |
| BRUCK AN DER LEITHA | 30.312 | 5.811 | 19,17% | 5.760 | 19,00% |
| GÄNSERNDORF | 66.198 | 13.914 | 21,02% | 13.770 | 20,80% |
| GMÜND | 31.500 | 6.769 | 21,49% | 6.599 | 20,95% |
| HOLLABRUNN | 38.824 | 7.363 | 18,97% | 7.151 | 18,42% |
| HORN | 24.945 | 4.141 | 16,60% | 4.105 | 16,46% |
| KORNEUBURG | 51.404 | 9.453 | 18,39% | 9.290 | 18,07% |
| KREMS AN DER DONAU LAND | 42.124 | 7.502 | 17,81% | 7.458 | 17,70% |
| LILIENFELD | 20.375 | 3.299 | 16,19% | 3.296 | 16,18% |
| MELK | 56.811 | 10.203 | 17,96% | 10.080 | 17,74% |
| MISTELBACH | 55.479 | 11.119 | 20,04% | 11.084 | 19,98% |
| MÖDLING | 79.083 | 11.774 | 14,89% | 11.522 | 14,57% |
| NEUNKIRCHEN | 65.255 | 9.205 | 14,11% | 9.145 | 14,01% |
| SANKT PÖLTEN LAND | 69.339 | 12.695 | 18,31% | 12.520 | 18,06% |
| SCHEIBBS | 31.009 | 4.406 | 14,21% | 4.330 | 13,96% |
| TULLN | 47.971 | 9.118 | 19,01% | 8.739 | 18,22% |
| WAIDHOFEN AN DER THAYA | 22.160 | 4.006 | 18,08% | 3.907 | 17,63% |
| WR.NEUSTADT LAND | 53.288 | 8.136 | 15,27% | 8.079 | 15,16% |
| WIEN UMGEBUNG | 75.459 | 12.624 | 16,73% | 12.437 | 16,48% |
| ZWETTL | 35.035 | 7.495 | 21,39% | 6.540 | 18,67% |
| NIEDERÖSTERREICH | 1.160.733 | 196.333 | 16,91% | 192.657 | 16,60% |

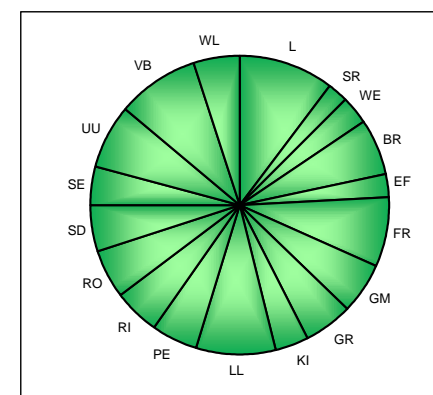
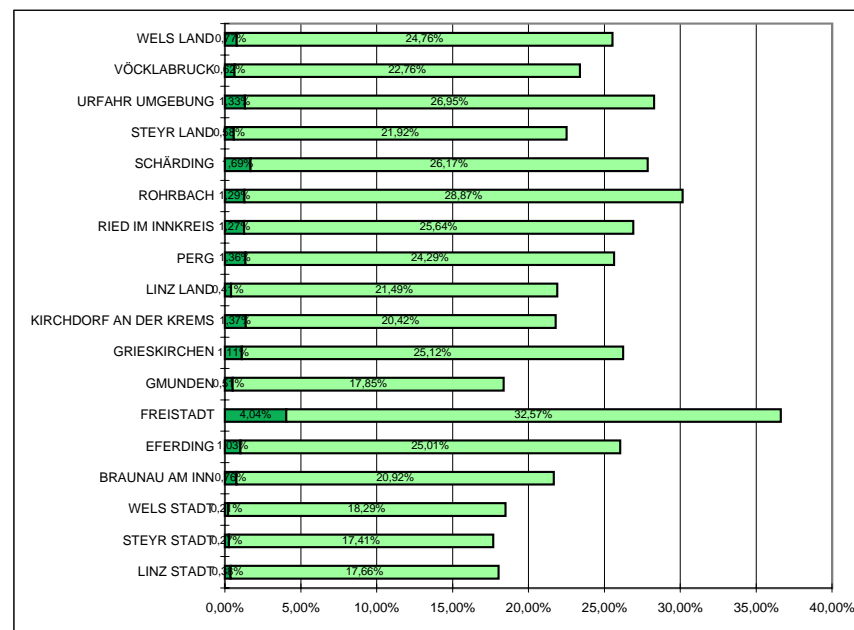


Volksbegehren Veto gegen Temelín

Ergebnis inklusive
Unterstützungs-
erklärungen

Oberösterreich

| Gebiet | Stimm-berechtigte | Unterstützungs- erklärungen + gültige Eintragungen | Stimmbeteiligung inklusive Unterstützungs- erklärungen | gültige Eintragungen | Stimm- beteiligung in % |
|------------------------|-------------------|-------------------------------------------------------------|-----------------------------------------------------------------|-------------------------|-------------------------------|
| LINZ STADT | 135.592 | 24.460 | 18,04% | 23.949 | 17,66% |
| STEYR STADT | 28.183 | 4.982 | 17,68% | 4.906 | 17,41% |
| WELS STADT | 38.731 | 7.164 | 18,50% | 7.082 | 18,29% |
| BRAUNAU AM INN | 68.648 | 14.879 | 21,67% | 14.359 | 20,92% |
| EFERDING | 22.597 | 5.884 | 26,04% | 5.652 | 25,01% |
| FREISTADT | 47.446 | 17.374 | 36,62% | 15.455 | 32,57% |
| GMUNDEN | 72.700 | 13.348 | 18,36% | 12.980 | 17,85% |
| GRIESKIRCHEN | 45.644 | 11.975 | 26,24% | 11.467 | 25,12% |
| KIRCHDORF AN DER KREMS | 39.624 | 8.637 | 21,80% | 8.093 | 20,42% |
| LINZ LAND | 93.979 | 20.580 | 21,90% | 20.196 | 21,49% |
| PERG | 46.560 | 11.939 | 25,64% | 11.308 | 24,29% |
| RIED IM INNKREIS | 42.611 | 11.467 | 26,91% | 10.927 | 25,64% |
| ROHRBACH | 42.317 | 12.762 | 30,16% | 12.218 | 28,87% |
| SCHÄRDING | 41.438 | 11.544 | 27,86% | 10.843 | 26,17% |
| STEYR LAND | 43.023 | 9.683 | 22,51% | 9.432 | 21,92% |
| URFAHR UMGEBUNG | 58.489 | 16.541 | 28,28% | 15.765 | 26,95% |
| VÖCKLABRUCK | 91.051 | 21.293 | 23,39% | 20.724 | 22,76% |
| WELS LAND | 45.615 | 11.649 | 25,54% | 11.296 | 24,76% |
| OBERÖSTERREICH | 1.004.248 | 236.161 | 23,52% | 226.652 | 22,57% |

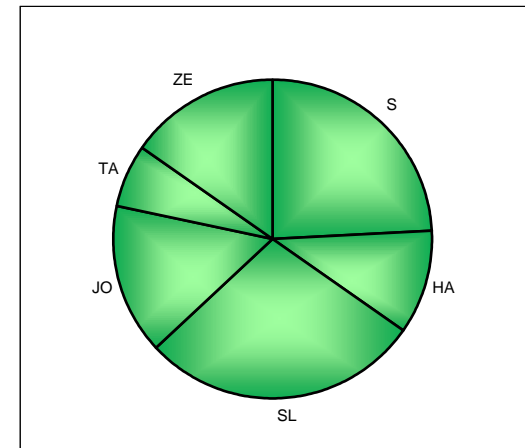
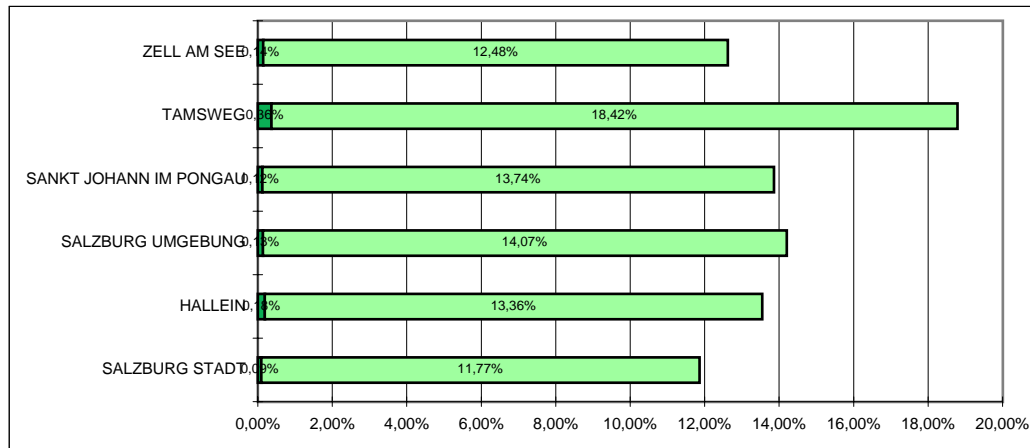


Volksbegehren Veto gegen Temelín

**Ergebnis inklusive
Unterstützungs-
erklärungen**

Salzburg

| Gebiet | Stimm-berechtigte | Unterstützungs- erklärungen + gültige Eintragungen | Stimmbeteiligung inklusive Unterstützungs- erklärungen | gültige Eintragungen | Stimm- beteiligung in % |
|------------------------|-------------------|-------------------------------------------------------------|-----------------------------------------------------------------|-------------------------|-------------------------------|
| SALZBURG STADT | 97.896 | 11.611 | 11,86% | 11.522 | 11,77% |
| HALLEIN | 37.462 | 5.074 | 13,54% | 5.005 | 13,36% |
| SALZBURG UMGEBUNG | 96.153 | 13.661 | 14,21% | 13.532 | 14,07% |
| SANKT JOHANN IM PONGAU | 53.210 | 7.375 | 13,86% | 7.311 | 13,74% |
| TAMSWEG | 15.686 | 2.947 | 18,79% | 2.890 | 18,42% |
| ZELL AM SEE | 58.655 | 7.404 | 12,62% | 7.320 | 12,48% |
| SALZBURG | 359.062 | 48.072 | 13,39% | 47.580 | 13,25% |

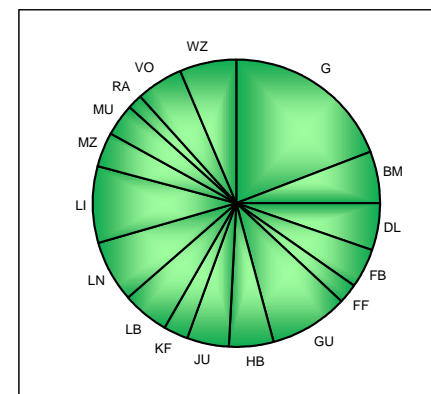
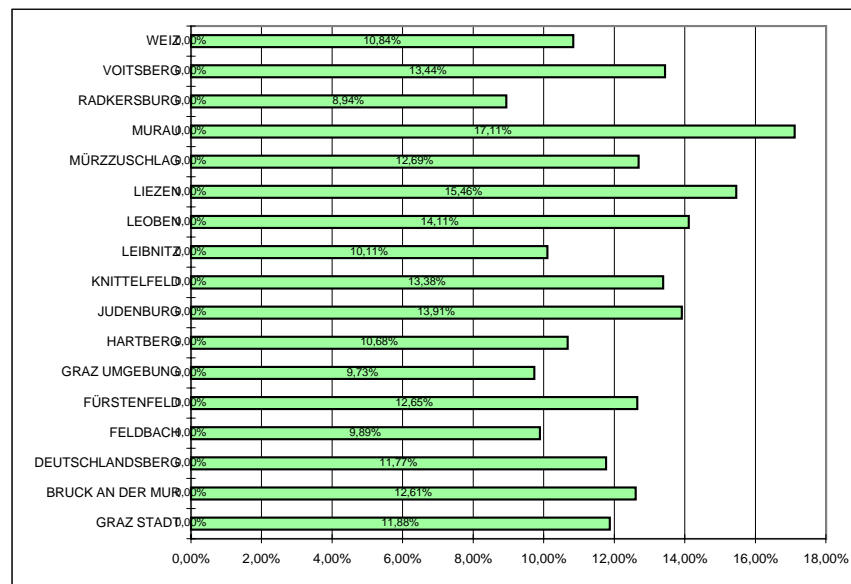


Volksbegehren Veto gegen Temelín

Ergebnis inklusive
Unterstützungs-
erklärungen

Steiermark

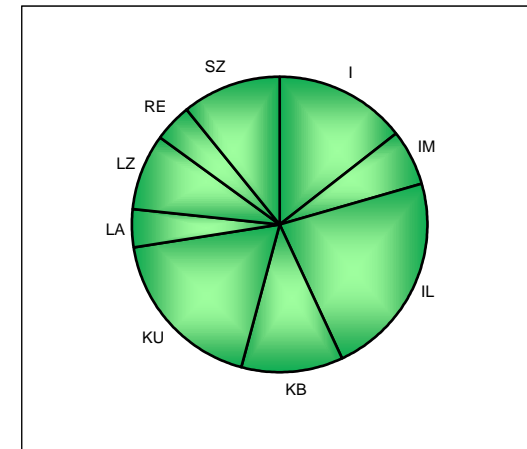
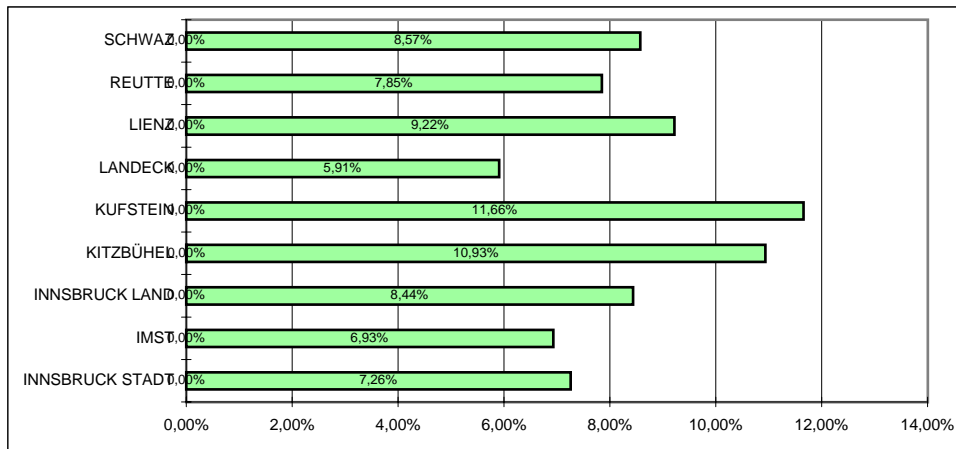
| Gebiet | Stimm-berechtigte | Unterstützungs- erklärungen + gültige Eintragungen | Stimmbeteiligung inklusive Unterstützungs- erklärungen | gültige Eintragungen | Stimm- beteiligung in % |
|-------------------|-------------------|-------------------------------------------------------------|-----------------------------------------------------------------|-------------------------|-------------------------------|
| GRAZ STADT | 178.555 | 21.205 | 11,88% | 21.204 | 11,88% |
| BRUCK AN DER MUR | 50.700 | 6.391 | 12,61% | 6.391 | 12,61% |
| DEUTSCHLANDSBERG | 47.959 | 5.644 | 11,77% | 5.644 | 11,77% |
| FELDBACH | 51.775 | 5.120 | 9,89% | 5.119 | 9,89% |
| FÜRSTENFELD | 17.847 | 2.258 | 12,65% | 2.258 | 12,65% |
| GRAZ UMGEBUNG | 100.951 | 9.826 | 9,73% | 9.826 | 9,73% |
| HARTBERG | 51.593 | 5.510 | 10,68% | 5.510 | 10,68% |
| JUDENBURG | 37.456 | 5.212 | 13,91% | 5.211 | 13,91% |
| KNITTELFELD | 22.773 | 3.048 | 13,38% | 3.048 | 13,38% |
| LEIBNITZ | 57.402 | 5.801 | 10,11% | 5.801 | 10,11% |
| LEOBEN | 53.881 | 7.603 | 14,11% | 7.603 | 14,11% |
| LIEZEN | 61.656 | 9.529 | 15,46% | 9.529 | 15,46% |
| MÜRZZUSCHLAG | 34.142 | 4.333 | 12,69% | 4.333 | 12,69% |
| MURAU | 24.052 | 4.116 | 17,11% | 4.116 | 17,11% |
| RADKERSBURG | 18.658 | 1.668 | 8,94% | 1.668 | 8,94% |
| VOITSBERG | 42.659 | 5.734 | 13,44% | 5.734 | 13,44% |
| WEIZ | 65.810 | 7.134 | 10,84% | 7.132 | 10,84% |
| STEIERMARK | 917.869 | 110.132 | 12,00% | 110.127 | 12,00% |



Ergebnis inklusive
Unterstützungs-
erklärungen

Tirol

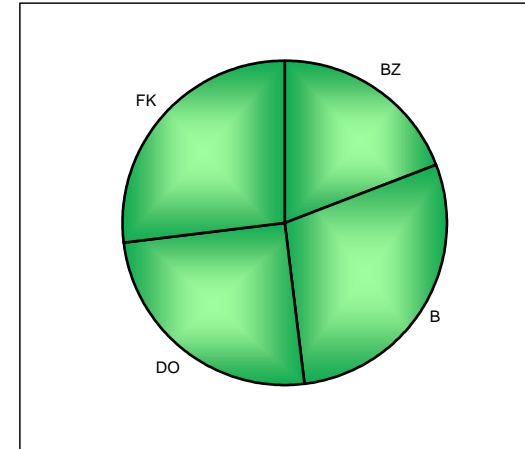
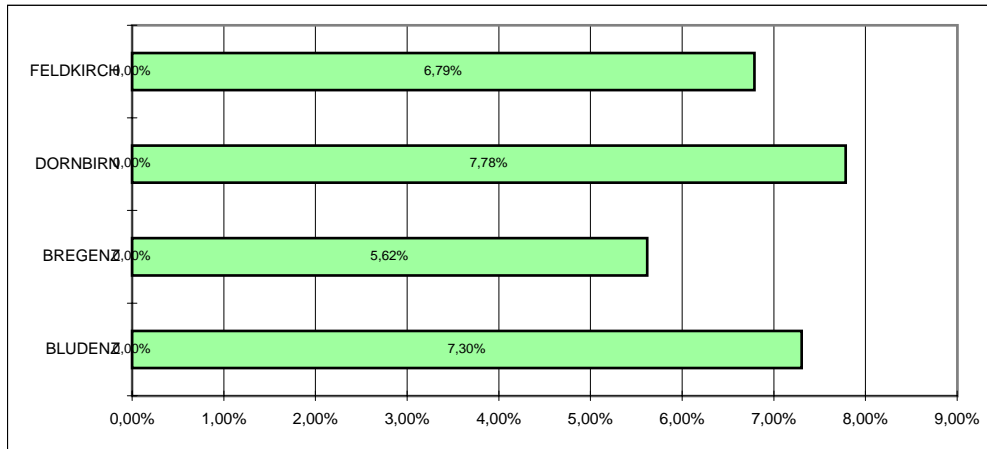
| Gebiet | Stimm-berechtigte | Unterstützungs- erklärungen + gültige Eintragungen | Stimm-beteiligung inklusive Unterstützungs- erklärungen | gültige Eintragungen | Stimm- beteiligung in % |
|-----------------|-------------------|-------------------------------------------------------------|------------------------------------------------------------------|-------------------------|-------------------------------|
| INNSBRUCK STADT | 81.737 | 5.934 | 7,26% | 5.933 | 7,26% |
| IMST | 36.804 | 2.551 | 6,93% | 2.551 | 6,93% |
| INNSBRUCK LAND | 109.625 | 9.252 | 8,44% | 9.252 | 8,44% |
| KITZBÜHEL | 41.942 | 4.588 | 10,94% | 4.586 | 10,93% |
| KUFSTEIN | 64.902 | 7.566 | 11,66% | 7.566 | 11,66% |
| LANDECK | 30.048 | 1.775 | 5,91% | 1.775 | 5,91% |
| LIENZ | 37.562 | 3.463 | 9,22% | 3.463 | 9,22% |
| REUTTE | 21.151 | 1.660 | 7,85% | 1.660 | 7,85% |
| SCHWAZ | 52.349 | 4.488 | 8,57% | 4.488 | 8,57% |
| TIROL | 476.120 | 41.277 | 8,67% | 41.274 | 8,67% |



Ergebnis inklusive
Unterstützungs-
erklärungen

Vorarlberg

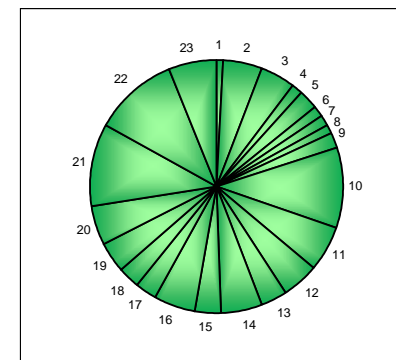
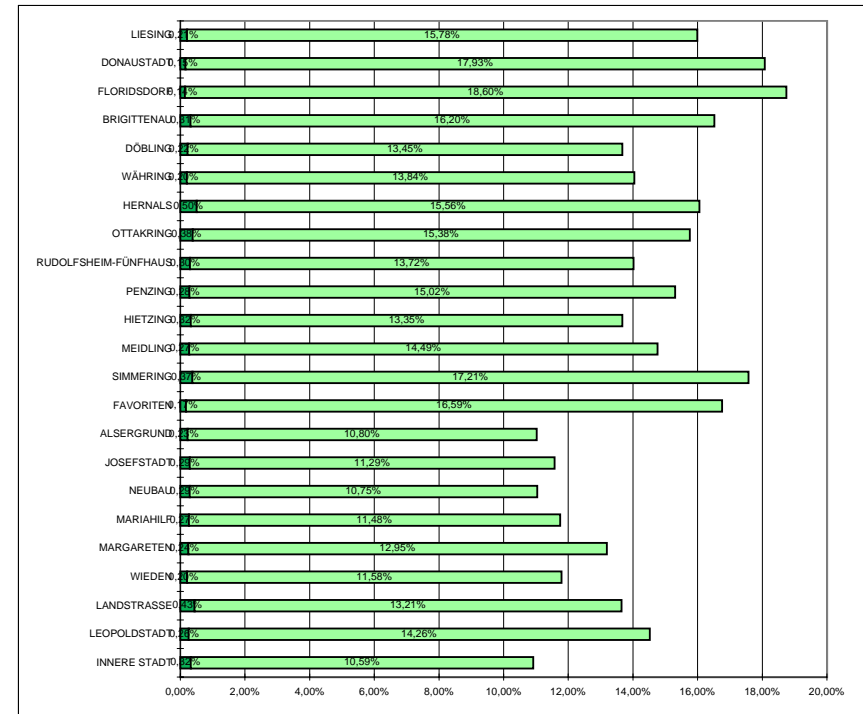
| Gebiet | Stimm-berechtigte | Unterstützungs- erklärungen + gültige Eintragungen | Stimm-beteiligung inklusive Unterstützungs- erklärungen | gültige Eintragungen | Stimm- beteiligung in % |
|-------------------|-------------------|-------------------------------------------------------------|------------------------------------------------------------------|-------------------------|-------------------------------|
| BLUDENZ | 41.401 | 3.024 | 7,30% | 3.024 | 7,30% |
| BREGENZ | 80.036 | 4.498 | 5,62% | 4.498 | 5,62% |
| DORNBIRN | 50.461 | 3.928 | 7,78% | 3.928 | 7,78% |
| FELDKIRCH | 62.404 | 4.236 | 6,79% | 4.236 | 6,79% |
| VORARLBERG | 234.302 | 15.686 | 6,69% | 15.686 | 6,69% |



Ergebnis inklusive
Unterstützungs-
erklärungen

Wien

| Gebiet | Stimm-berechtigte | Unterstützungs- erklärungen + gültige Eintragungen | Stimmbeteiligung inklusive Unterstützungs- erklärungen | gültige Eintragungen | Stimm- beteiligung in % |
|----------------------|-------------------|-------------------------------------------------------------|-----------------------------------------------------------------|-------------------------|-------------------------------|
| INNERE STADT | 13.286 | 1.450 | 10,91% | 1.407 | 10,59% |
| LEOPOLDSTADT | 56.959 | 8.271 | 14,52% | 8.124 | 14,26% |
| LANDSTRASSE | 57.025 | 7.780 | 13,64% | 7.532 | 13,21% |
| WIEDEN | 21.074 | 2.484 | 11,79% | 2.441 | 11,58% |
| MARGARETEN | 32.387 | 4.272 | 13,19% | 4.193 | 12,95% |
| MARIAHILF | 19.997 | 2.349 | 11,75% | 2.296 | 11,48% |
| NEUBAU | 20.036 | 2.212 | 11,04% | 2.154 | 10,75% |
| JOSEFSTADT | 16.127 | 1.867 | 11,58% | 1.821 | 11,29% |
| ALSERGRUND | 27.417 | 3.022 | 11,02% | 2.960 | 10,80% |
| FAVORITEN | 106.397 | 17.831 | 16,76% | 17.647 | 16,59% |
| SIMMERING | 55.320 | 9.722 | 17,57% | 9.518 | 17,21% |
| MEIDLING | 54.940 | 8.110 | 14,76% | 7.962 | 14,49% |
| HIETZING | 40.898 | 5.592 | 13,67% | 5.461 | 13,35% |
| PENZING | 58.900 | 9.013 | 15,30% | 8.846 | 15,02% |
| RUDOLFSHEIM-FÜNFHAUS | 39.502 | 5.537 | 14,02% | 5.420 | 13,72% |
| OTTAKRING | 55.955 | 8.820 | 15,76% | 8.607 | 15,38% |
| HERNALS | 31.621 | 5.078 | 16,06% | 4.919 | 15,56% |
| WÄHRING | 32.053 | 4.500 | 14,04% | 4.437 | 13,84% |
| DÖBLING | 49.109 | 6.716 | 13,68% | 6.606 | 13,45% |
| BRIGITTENAU | 49.869 | 8.238 | 16,52% | 8.081 | 16,20% |
| FLORIDSDORF | 96.356 | 18.064 | 18,75% | 17.925 | 18,60% |
| DONAUSTADT | 100.674 | 18.201 | 18,08% | 18.046 | 17,93% |
| LIESING | 65.560 | 10.484 | 15,99% | 10.348 | 15,78% |
| WIEN | 1.101.462 | 169.613 | 15,40% | 166.751 | 15,14% |



Ergebnis inklusive
Unterstützungs-
erklärungen

Österreich

| Gebiet | Stimm-berechtigte | Unterstützungs- erklärungen + gültige Eintragungen | Stimmbeteiligung inklusive Unterstützungs- erklärungen | gültige Unterstützungs- erklärungen | gültige Eintragungen | ungültige Eintragungen |
|-------------------|-------------------|-------------------------------------------------------------|-----------------------------------------------------------------|-------------------------------------------|-------------------------|---------------------------|
| BURGENLAND | 216.970 | 32.197 | 14,84% | 7 | 32.190 | 35 |
| KÄRNTEN | 422.045 | 65.502 | 15,52% | 8 | 65.494 | 37 |
| NIEDERÖSTERREICH | 1.160.733 | 196.333 | 16,91% | 3.676 | 192.657 | 286 |
| OBERÖSTERREICH | 1.004.248 | 236.161 | 23,52% | 9.509 | 226.652 | 468 |
| SALZBURG | 359.062 | 48.072 | 13,39% | 492 | 47.580 | 52 |
| STEIERMARK | 917.869 | 110.132 | 12,00% | 5 | 110.127 | 143 |
| TIROL | 476.120 | 41.277 | 8,67% | 3 | 41.274 | 61 |
| VORARLBERG | 234.302 | 15.686 | 6,69% | 0 | 15.686 | 132 |
| WIEN | 1.101.462 | 169.613 | 15,40% | 2.862 | 166.751 | 15 |
| ÖSTERREICH | 5.892.811 | 914.973 | 15,53% | 16.562 | 898.411 | 1.229 |

**Ergebnis inklusive
Unterstützungs-
erklärungen**

Burgenland

Volksbegehren Veto gegen Temelín

| Gebiet | Stimm-berechtigte | Unterstützungs- erklärungen + gültige Eintragungen | Stimmbeteiligung inklusive Unterstützungs- erklärungen | gültige Unterstützungs- erklärungen | gültige Eintragungen | ungültige Eintragungen |
|----------------------|-------------------|-------------------------------------------------------------|-----------------------------------------------------------------|-------------------------------------------|-------------------------|---------------------------|
| FREISTADT EISENSTADT | 8.825 | 1.101 | 12,48% | 0 | 1.101 | 0 |
| FREISTADT RUST | 1.377 | 220 | 15,98% | 0 | 220 | 0 |
| EISENSTADT UMGEBUNG | 29.992 | 4.621 | 15,41% | 3 | 4.618 | 2 |
| GÜSSING | 21.620 | 2.487 | 11,50% | 0 | 2.487 | 6 |
| JENNERSDORF | 14.277 | 1.686 | 11,81% | 0 | 1.686 | 4 |
| MATTERSBURG | 28.300 | 4.469 | 15,79% | 0 | 4.469 | 2 |
| NEUSIEDL AM SEE | 40.479 | 7.913 | 19,55% | 3 | 7.910 | 13 |
| OBERPULLENDORF | 30.168 | 4.498 | 14,91% | 0 | 4.498 | 2 |
| OBERWART | 41.932 | 5.202 | 12,41% | 1 | 5.201 | 6 |
| BURGENLAND | 216.970 | 32.197 | 14,84% | 7 | 32.190 | 35 |

Volksbegehren Veto gegen Temelín

Ergebnis inklusive
Unterstützungs-
erklärungen

Kärnten

| Gebiet | Stimm-berechtigte | Unterstützungs- erklärungen + gültige Eintragungen | Stimmbeteiligung inklusive Unterstützungs- erklärungen | gültige Unterstützungs- erklärungen | gültige Eintragungen | ungültige Eintragungen |
|------------------------|-------------------|-------------------------------------------------------------|-----------------------------------------------------------------|-------------------------------------------|-------------------------|---------------------------|
| KLAGENFURT STADT | 68.354 | 9.134 | 13,36% | 5 | 9.129 | 0 |
| VILLACH STADT | 42.497 | 5.521 | 12,99% | 0 | 5.521 | 2 |
| FELDKIRCHEN | 22.460 | 4.511 | 20,08% | 0 | 4.511 | 2 |
| HERMAGOR | 15.016 | 2.307 | 15,36% | 0 | 2.307 | 1 |
| KLAGENFURT LAND | 42.978 | 7.403 | 17,23% | 0 | 7.403 | 1 |
| SANKT VEIT AN DER GLAN | 44.413 | 8.054 | 18,13% | 0 | 8.054 | 4 |
| SPITTAL AN DER DRAU | 61.002 | 10.725 | 17,58% | 3 | 10.722 | 18 |
| VILLACH LAND | 48.921 | 7.493 | 15,32% | 0 | 7.493 | 3 |
| VÖLKERMARKT | 33.223 | 4.224 | 12,71% | 0 | 4.224 | 4 |
| WOLFSBERG | 43.181 | 6.130 | 14,20% | 0 | 6.130 | 2 |
| KÄRNTEN | 422.045 | 65.502 | 15,52% | 8 | 65.494 | 37 |

**Ergebnis inklusive
Unterstützungs-
erklärungen**

Niederösterreich

Volksbegehren Veto gegen Temelín

| Gebiet | Stimm- berechtigte | Unterstützungs- erklärungen + gültige Eintragungen | Stimmbeteiligung inklusive Unterstützungs- erklärungen | gültige Unterstützungs- erklärungen | gültige Eintragungen | ungültige Eintragungen |
|--------------------------|-----------------------|-------------------------------------------------------------|-----------------------------------------------------------------|-------------------------------------------|-------------------------|---------------------------|
| KREMS AN DER DONAU STADT | 17.925 | 3.096 | 17,27% | 3 | 3.093 | 0 |
| SANKT PÖLTEN STADT | 37.139 | 4.098 | 11,03% | 17 | 4.081 | 2 |
| Waidhofen an der Ybbs | 8.786 | 924 | 10,52% | 0 | 924 | 0 |
| WR.NEUSTADT STADT | 27.986 | 3.221 | 11,51% | 30 | 3.191 | 0 |
| AMSTETTEN | 81.665 | 10.831 | 13,26% | 57 | 10.774 | 44 |
| BADEN | 90.661 | 15.130 | 16,69% | 348 | 14.782 | 3 |
| BRUCK AN DER LEITHA | 30.312 | 5.811 | 19,17% | 51 | 5.760 | 14 |
| GÄNSERNDORF | 66.198 | 13.914 | 21,02% | 144 | 13.770 | 17 |
| GMÜND | 31.500 | 6.769 | 21,49% | 170 | 6.599 | 5 |
| HOLLABRUNN | 38.824 | 7.363 | 18,97% | 212 | 7.151 | 3 |
| HORN | 24.945 | 4.141 | 16,60% | 36 | 4.105 | 6 |
| KORNEUBURG | 51.404 | 9.453 | 18,39% | 163 | 9.290 | 14 |
| KREMS AN DER DONAU LAND | 42.124 | 7.502 | 17,81% | 44 | 7.458 | 4 |
| LILIENFELD | 20.375 | 3.299 | 16,19% | 3 | 3.296 | 8 |
| MELK | 56.811 | 10.203 | 17,96% | 123 | 10.080 | 41 |
| MISTELBACH | 55.479 | 11.119 | 20,04% | 35 | 11.084 | 5 |
| MÖDLING | 79.083 | 11.774 | 14,89% | 252 | 11.522 | 5 |
| NEUNKIRCHEN | 65.255 | 9.205 | 14,11% | 60 | 9.145 | 7 |
| SANKT PÖLTEN LAND | 69.339 | 12.695 | 18,31% | 175 | 12.520 | 26 |
| SCHEIBBS | 31.009 | 4.406 | 14,21% | 76 | 4.330 | 13 |
| TULLN | 47.971 | 9.118 | 19,01% | 379 | 8.739 | 15 |
| Waidhofen an der Thaya | 22.160 | 4.006 | 18,08% | 99 | 3.907 | 0 |
| WR.NEUSTADT LAND | 53.288 | 8.136 | 15,27% | 57 | 8.079 | 15 |
| WIEN UMGEBUNG | 75.459 | 12.624 | 16,73% | 187 | 12.437 | 8 |
| ZWETTL | 35.035 | 7.495 | 21,39% | 955 | 6.540 | 31 |
| NIEDERÖSTERREICH | 1.160.733 | 196.333 | 16,91% | 3.676 | 192.657 | 286 |

Ergebnis inklusive
Unterstützungs-
erklärungen

Oberösterreich

| Gebiet | Stimm-berechtigte | Unterstützungs- erklärungen + gültige Eintragungen | Stimmbeteiligung inklusive Unterstützungs- erklärungen | gültige Unterstützungs- erklärungen | gültige Eintragungen | ungültige Eintragungen |
|------------------------|-------------------|-------------------------------------------------------------|-----------------------------------------------------------------|-------------------------------------------|-------------------------|---------------------------|
| LINZ STADT | 135.592 | 24.460 | 18,04% | 511 | 23.949 | 43 |
| STEYR STADT | 28.183 | 4.982 | 17,68% | 76 | 4.906 | 0 |
| WELS STADT | 38.731 | 7.164 | 18,50% | 82 | 7.082 | 2 |
| BRAUNAU AM INN | 68.648 | 14.879 | 21,67% | 520 | 14.359 | 22 |
| EFERDING | 22.597 | 5.884 | 26,04% | 232 | 5.652 | 17 |
| FREISTADT | 47.446 | 17.374 | 36,62% | 1.919 | 15.455 | 33 |
| GMUNDEN | 72.700 | 13.348 | 18,36% | 368 | 12.980 | 73 |
| GRIESKIRCHEN | 45.644 | 11.975 | 26,24% | 508 | 11.467 | 49 |
| KIRCHDORF AN DER KREMS | 39.624 | 8.637 | 21,80% | 544 | 8.093 | 17 |
| LINZ LAND | 93.979 | 20.580 | 21,90% | 384 | 20.196 | 10 |
| PERG | 46.560 | 11.939 | 25,64% | 631 | 11.308 | 61 |
| RIED IM INNKREIS | 42.611 | 11.467 | 26,91% | 540 | 10.927 | 17 |
| ROHRBACH | 42.317 | 12.762 | 30,16% | 544 | 12.218 | 11 |
| SCHÄRDING | 41.438 | 11.544 | 27,86% | 701 | 10.843 | 35 |
| STEYR LAND | 43.023 | 9.683 | 22,51% | 251 | 9.432 | 13 |
| URFAHR UMGEBUNG | 58.489 | 16.541 | 28,28% | 776 | 15.765 | 26 |
| VÖCKLABRUCK | 91.051 | 21.293 | 23,39% | 569 | 20.724 | 34 |
| WELS LAND | 45.615 | 11.649 | 25,54% | 353 | 11.296 | 5 |
| OBERÖSTERREICH | 1.004.248 | 236.161 | 23,52% | 9.509 | 226.652 | 468 |

**Volksbegehren
Veto gegen Temelín**

**Ergebnis inklusive
Unterstützungs-
erklärungen**

Salzburg

| Gebiet | Stimm-berechtigte | Unterstützungs- erklärungen + gültige Eintragungen | Stimmbeteiligung inklusive Unterstützungs- erklärungen | gültige Unterstützungs- erklärungen | gültige Eintragungen | ungültige Eintragungen |
|------------------------|-------------------|-------------------------------------------------------------|-----------------------------------------------------------------|-------------------------------------------|-------------------------|---------------------------|
| SALZBURG STADT | 97.896 | 11.611 | 11,86% | 89 | 11.522 | 0 |
| HALLEIN | 37.462 | 5.074 | 13,54% | 69 | 5.005 | 4 |
| SALZBURG UMGEBUNG | 96.153 | 13.661 | 14,21% | 129 | 13.532 | 19 |
| SANKT JOHANN IM PONGAU | 53.210 | 7.375 | 13,86% | 64 | 7.311 | 10 |
| TAMSWEG | 15.686 | 2.947 | 18,79% | 57 | 2.890 | 4 |
| ZELL AM SEE | 58.655 | 7.404 | 12,62% | 84 | 7.320 | 15 |
| SALZBURG | 359.062 | 48.072 | 13,39% | 492 | 47.580 | 52 |

Ergebnis inklusive
Unterstützungs-
erklärungen

Steiermark

| Gebiet | Stimm-berechtigte | Unterstützungs- erklärungen + gültige Eintragungen | Stimmbeteiligung inklusive Unterstützungs- erklärungen | gültige Unterstützungs- erklärungen | gültige Eintragungen | ungültige Eintragungen |
|-------------------|-------------------|-------------------------------------------------------------|-----------------------------------------------------------------|-------------------------------------------|-------------------------|---------------------------|
| GRAZ STADT | 178.555 | 21.205 | 11,88% | 1 | 21.204 | 2 |
| BRUCK AN DER MUR | 50.700 | 6.391 | 12,61% | 0 | 6.391 | 2 |
| DEUTSCHLANDSBERG | 47.959 | 5.644 | 11,77% | 0 | 5.644 | 21 |
| FELDBACH | 51.775 | 5.120 | 9,89% | 1 | 5.119 | 12 |
| FÜRSTENFELD | 17.847 | 2.258 | 12,65% | 0 | 2.258 | 9 |
| GRAZ UMGEBUNG | 100.951 | 9.826 | 9,73% | 0 | 9.826 | 12 |
| HARTBERG | 51.593 | 5.510 | 10,68% | 0 | 5.510 | 13 |
| JUDENBURG | 37.456 | 5.212 | 13,91% | 1 | 5.211 | 7 |
| KNITTELFELD | 22.773 | 3.048 | 13,38% | 0 | 3.048 | 3 |
| LEIBNITZ | 57.402 | 5.801 | 10,11% | 0 | 5.801 | 4 |
| LEOBEN | 53.881 | 7.603 | 14,11% | 0 | 7.603 | 3 |
| LIEZEN | 61.656 | 9.529 | 15,46% | 0 | 9.529 | 14 |
| MÜRZZUSCHLAG | 34.142 | 4.333 | 12,69% | 0 | 4.333 | 2 |
| MURAU | 24.052 | 4.116 | 17,11% | 0 | 4.116 | 12 |
| RADKERSBURG | 18.658 | 1.668 | 8,94% | 0 | 1.668 | 1 |
| VOITSBERG | 42.659 | 5.734 | 13,44% | 0 | 5.734 | 5 |
| WEIZ | 65.810 | 7.134 | 10,84% | 2 | 7.132 | 21 |
| STEIERMARK | 917.869 | 110.132 | 12,00% | 5 | 110.127 | 143 |

**Ergebnis inklusive
Unterstützungs-
erklärungen**

Tirol

Volksbegehren Veto gegen Temelín

| Gebiet | Stimm-berechtigte | Unterstützungs- erklärungen + gültige Eintragungen | Stimmbeteiligung inklusive Unterstützungs- erklärungen | gültige Unterstützungs- erklärungen | gültige Eintragungen | ungültige Eintragungen |
|-----------------|-------------------|-------------------------------------------------------------|-----------------------------------------------------------------|-------------------------------------------|-------------------------|---------------------------|
| INNSBRUCK STADT | 81.737 | 5.934 | 7,26% | 1 | 5.933 | 0 |
| IMST | 36.804 | 2.551 | 6,93% | 0 | 2.551 | 5 |
| INNSBRUCK LAND | 109.625 | 9.252 | 8,44% | 0 | 9.252 | 12 |
| KITZBÜHEL | 41.942 | 4.588 | 10,94% | 2 | 4.586 | 4 |
| KUFSTEIN | 64.902 | 7.566 | 11,66% | 0 | 7.566 | 22 |
| LANDECK | 30.048 | 1.775 | 5,91% | 0 | 1.775 | 1 |
| LIENZ | 37.562 | 3.463 | 9,22% | 0 | 3.463 | 6 |
| REUTTE | 21.151 | 1.660 | 7,85% | 0 | 1.660 | 8 |
| SCHWAZ | 52.349 | 4.488 | 8,57% | 0 | 4.488 | 3 |
| TIROL | 476.120 | 41.277 | 8,67% | 3 | 41.274 | 61 |

**Ergebnis inklusive
Unterstützungs-
erklärungen**

Vorarlberg

Volksbegehren Veto gegen Temelín

| Gebiet | Stimm-berechtigte | Unterstützungs- erklärungen + gültige Eintragungen | Stimmbeteiligung inklusive Unterstützungs- erklärungen | gültige Unterstützungs- erklärungen | gültige Eintragungen | ungültige Eintragungen |
|-------------------|-------------------|-------------------------------------------------------------|-----------------------------------------------------------------|-------------------------------------------|-------------------------|---------------------------|
| BLUDENZ | 41.401 | 3.024 | 7,30% | 0 | 3.024 | 7 |
| BREGENZ | 80.036 | 4.498 | 5,62% | 0 | 4.498 | 42 |
| DORNBIRN | 50.461 | 3.928 | 7,78% | 0 | 3.928 | 1 |
| FELDKIRCH | 62.404 | 4.236 | 6,79% | 0 | 4.236 | 82 |
| VORARLBERG | 234.302 | 15.686 | 6,69% | 0 | 15.686 | 132 |

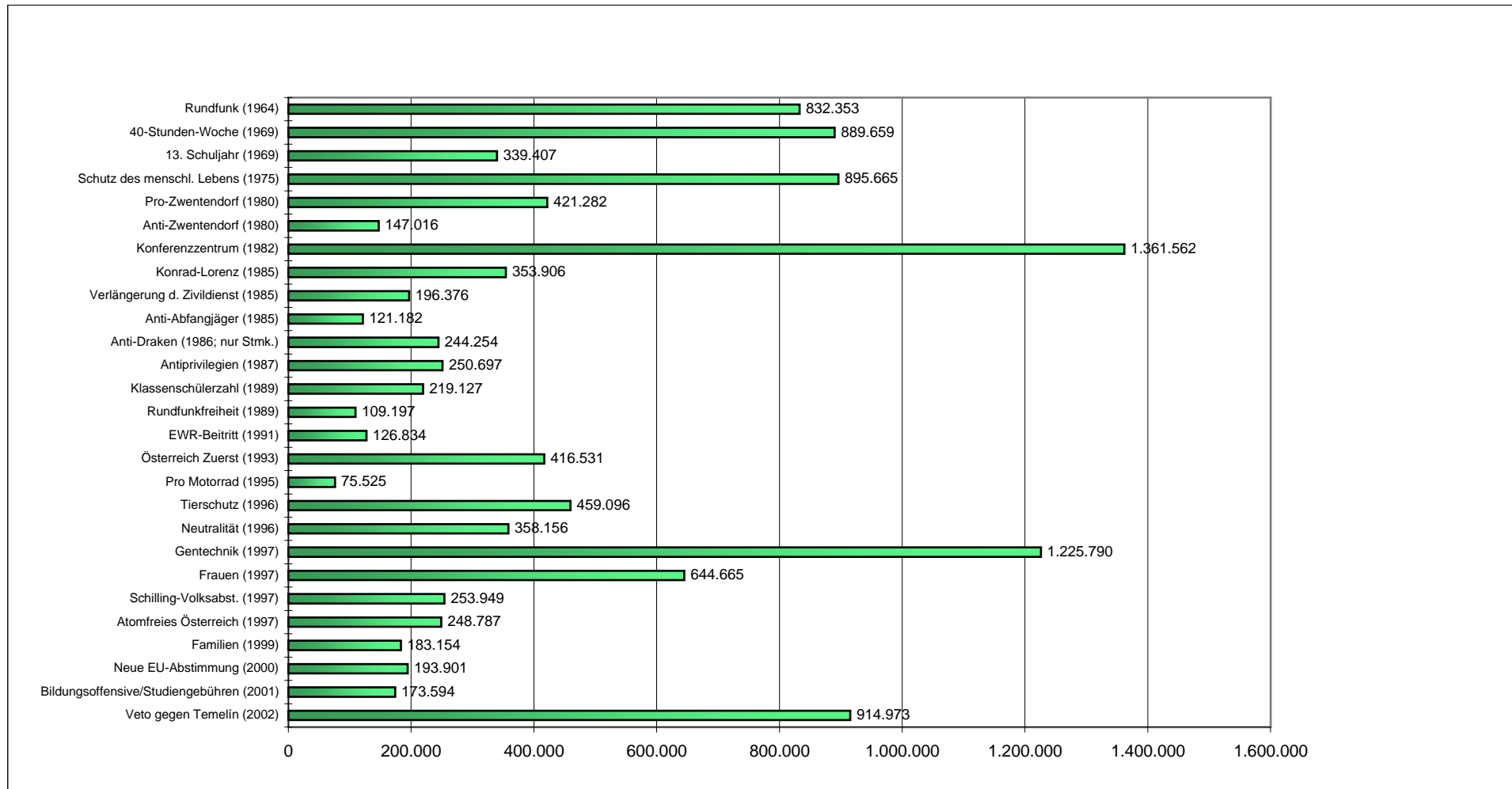
**Volksbegehren
Veto gegen Temelín**

**Ergebnis inklusive
Unterstützungs-
erklärungen**

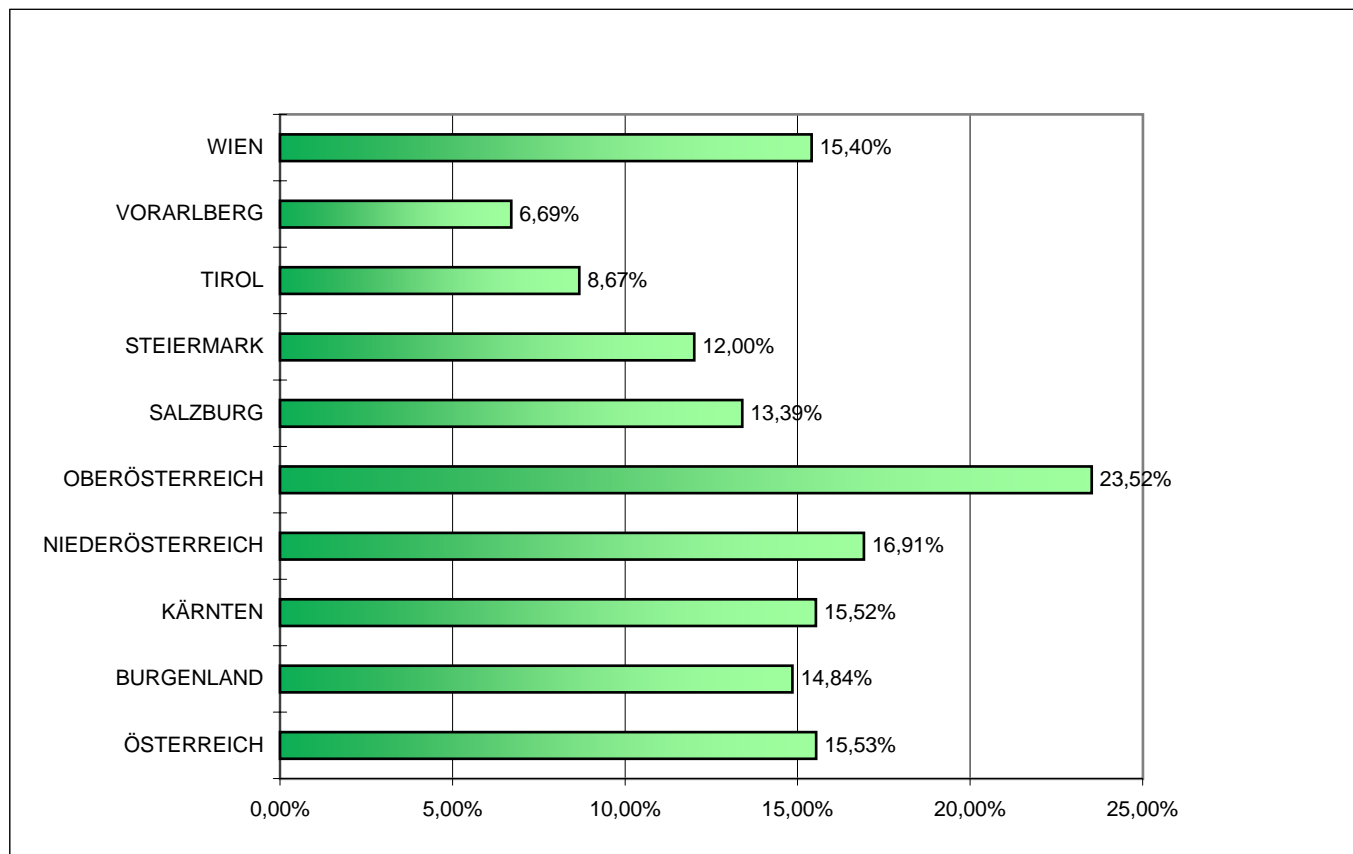
Wien

| Gebiet | Stimm-berechtigte | Unterstützungs- erklärungen + gültige Eintragungen | Stimmbeteiligung inklusive Unterstützungs- erklärungen | gültige Unterstützungs- erklärungen | gültige Eintragungen | ungültige Eintragungen |
|----------------------|-------------------|-------------------------------------------------------------|-----------------------------------------------------------------|-------------------------------------------|-------------------------|---------------------------|
| INNERE STADT | 13.286 | 1.450 | 10,91% | 43 | 1.407 | 0 |
| LEOPOLDSTADT | 56.959 | 8.271 | 14,52% | 147 | 8.124 | 0 |
| LANDSTRASSE | 57.025 | 7.780 | 13,64% | 248 | 7.532 | 0 |
| WIEDEN | 21.074 | 2.484 | 11,79% | 43 | 2.441 | 7 |
| MARGARETEN | 32.387 | 4.272 | 13,19% | 79 | 4.193 | 1 |
| MARIAHILF | 19.997 | 2.349 | 11,75% | 53 | 2.296 | 0 |
| NEUBAU | 20.036 | 2.212 | 11,04% | 58 | 2.154 | 0 |
| JOSEFSTADT | 16.127 | 1.867 | 11,58% | 46 | 1.821 | 0 |
| ALSERGRUND | 27.417 | 3.022 | 11,02% | 62 | 2.960 | 0 |
| FAVORITEN | 106.397 | 17.831 | 16,76% | 184 | 17.647 | 1 |
| SIMMERING | 55.320 | 9.722 | 17,57% | 204 | 9.518 | 0 |
| MEIDLING | 54.940 | 8.110 | 14,76% | 148 | 7.962 | 0 |
| HIETZING | 40.898 | 5.592 | 13,67% | 131 | 5.461 | 2 |
| PENZING | 58.900 | 9.013 | 15,30% | 167 | 8.846 | 1 |
| RUDOLFSHEIM-FÜNFHAUS | 39.502 | 5.537 | 14,02% | 117 | 5.420 | 0 |
| OTTAKRING | 55.955 | 8.820 | 15,76% | 213 | 8.607 | 0 |
| HERNALS | 31.621 | 5.078 | 16,06% | 159 | 4.919 | 0 |
| WÄHRING | 32.053 | 4.500 | 14,04% | 63 | 4.437 | 0 |
| DÖBLING | 49.109 | 6.716 | 13,68% | 110 | 6.606 | 0 |
| BRIGITTENAU | 49.869 | 8.238 | 16,52% | 157 | 8.081 | 1 |
| FLORIDSDORF | 96.356 | 18.064 | 18,75% | 139 | 17.925 | 0 |
| DONAUSTADT | 100.674 | 18.201 | 18,08% | 155 | 18.046 | 2 |
| LIESING | 65.560 | 10.484 | 15,99% | 136 | 10.348 | 0 |
| WIEN | 1.101.462 | 169.613 | 15,40% | 2.862 | 166.751 | 15 |

Vergleich mit früheren Volksbegehren (Absolutwerte/Bundesebene)



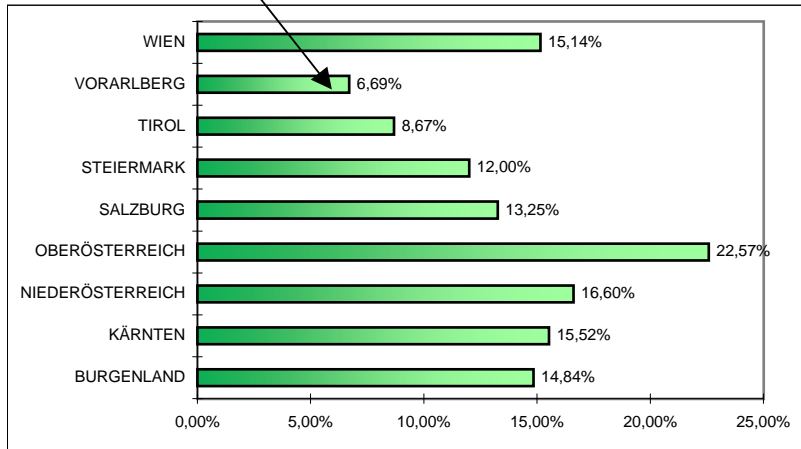
Vergleich der Länderergebnisse (Prozentanteil/Länder)



Beschreibung der Diagramme

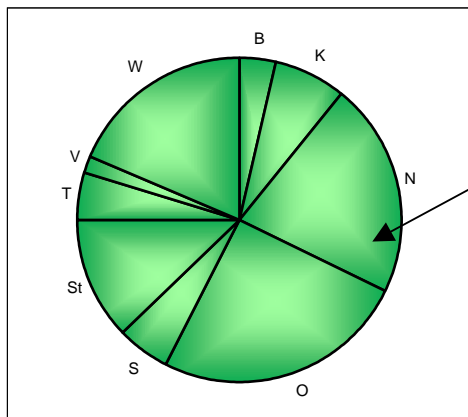
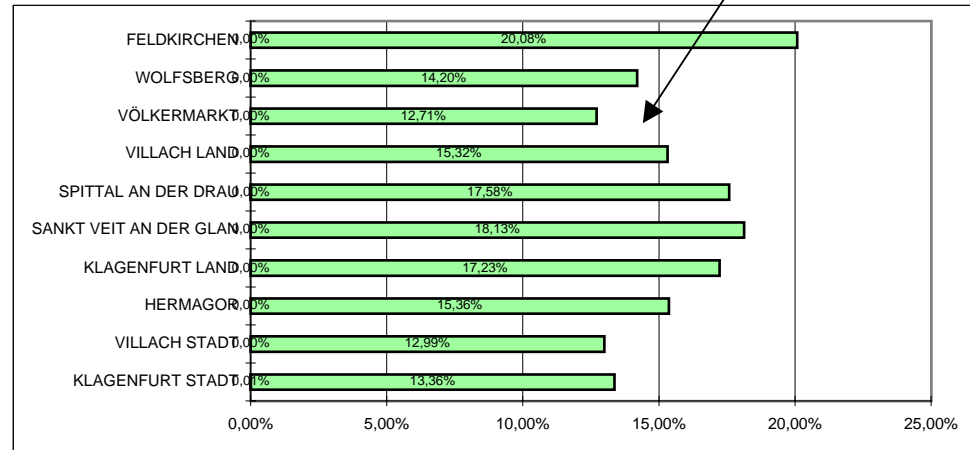
Balkendiagramm auf Tabelle "Nettoergebnis":

Angegebene Prozentzahlen beziehen sich auf die in der Eintragungswoche getätigten Eintragungen im Verhältnis zu den Stimmberechtigten. Unterstützungserklärungen sind nicht enthalten.



Balkendiagramm auf Tabelle "Ergebnis inklusive Unterstützungserklärungen":

Der Prozentanteil der Unterstützungserklärungen (links) sowie der gültigen Eintragungen (rechts) wird - jeweils in Bezug auf die Stimmberechtigten - gegenübergestellt.



Tortendiagramme:

Die Diagrammsegmente geben die im stark umrandeten Teil der Tabelle enthaltenen absoluten Werte (Eintragungen/Unterstützungserklärungen + Eintragungen) wieder.